

保証月報

TOKUSHIMA GUARANTEE

2

2020

FEBRUARY

～中小企業を応援する地域密着型「総合支援機関」として～



1月の保証概況	1
保証実績月別推移	2

REPORT

適正保証推進キャンペーンの利用状況 (R2年1月末)	4
令和元年度 経営支援・創業推進強化事業報告 (R2.1月)	13
創業支援情報	15

INFORMATION

管理部からのお知らせ	14
------------------	----

TOPICS

適正保証推進 (台替わり) 店舗表彰	5
PPP (合同会社ラシエイド)	7
「とくしま学生ビジネスプラン道場・最終審査会」	7
「令和元年度保証業務講座」を開催	8
中小企業・小規模事業者のよろず相談所	10
「とくしま創生アワード」受賞者決定	12
「まちごととファクトリー 2019」クロージングセミナーを開催	13
「徳島文理大学 ビジネスプラン発表会」を開催	14

MONTHLY DATA

事業概況 (R2.1月分)	16	市町村別保証状況 (R2.1月分)	23
制度別保証状況 (R2.1月分)	17	金融機関別代弁状況 (R2.1月分)	24
業種別保証状況 (R2.1月分)	18	業種別代弁状況 (R2.1月分)	24
金融機関店舗別保証状況 (R2.1月分)	19		

◆事務問合わせ担当窓口一覧

◆業務担当区域

今月の表紙絵／むると夫婦岩

作者：徳島県信用保証協会 専務理事 山内 茂昭

徳島県からR55を南下し、高知県に入ると右は断崖、左は巨岩が屹立する荒海が室戸岬までずっと続きます。そして岬の少し手前に屹立する巨岩の中でも異彩を放つ『夫婦岩』が視界に飛び込んできます。

タフォニと呼ばれる塩分の付着による侵食で形作られた夫婦岩は、近くで見ると蜂の巣状に侵食された岩肌がはっきりと観察できます。近年は落石の危険性があることから一部進入禁止となっていますが、かなり特徴的な景観ですのでぜひお立ち寄りください。荒海と巨岩、迫力ありますよ。



1月の保証概況

◆ 事業概況

1月の各項目における対前年同月比は、保証申込94.99%、保証承諾92.87%、代位弁済404.80%、回収（対債務者）65.65%、1月末の保証債務残高102.10%となりました。当年度中の対前年同期比は、保証申込108.22%、保証承諾107.27%、代位弁済136.78%、回収（対債務者）91.08%となりました。

（単位：百万円、%）

	1 月 中			1 月 末		
	件 数	金 額	前年同月比	件 数	金 額	前年同期比
保証 申 込	379	4,279	94.99	4,883	49,530	108.22
保証 承 諾	340	3,834	92.87	4,716	47,089	107.27
保証 債 務 残 高	-	-	-	14,742	132,329	102.10
代 位 弁 済	26	255	404.80	215	1,831	136.78
回 収 (対 債 務 者)	-	23	65.65	-	442	91.08

◆ 保証承諾（構成比）

（単位：%）

制 度 別		1 月 中		1 月 末	
		制 度	構 成 比	制 度	構 成 比
	1	県 経 済 変 動 対 策	24.48	県 短 期 事 業	27.36
2	県 短 期 事 業	22.55	県 経 済 変 動 対 策	24.01	
3	当 座 貸 越	5.74	県 経 営 安 定 借 換	6.68	
4	県 生 産 性 革 命 (県 長 期 設 備 含 む)	5.43	県 生 産 性 革 命 (県 長 期 設 備 含 む)	5.26	
5	県 経 営 安 定 借 換	5.18	県 小 口	3.33	

業 種 別		1 月 中		1 月 末	
		業 種	構 成 比	業 種	構 成 比
	1	建 設 業	32.63	建 設 業	26.69
2	小 売 業	16.89	製 造 業	18.00	
3	製 造 業	14.18	小 売 業	13.94	
4	卸 売 業	13.61	卸 売 業	13.52	
5	サ - ビ 入 業	9.31	サ - ビ 入 業	12.90	

金融機関別		1 月 中		1 月 末	
		金 融 機 関	構 成 比	金 融 機 関	構 成 比
	1	阿 波 銀 行	55.10	阿 波 銀 行	52.37
2	徳 島 大 正 銀 行	25.92	徳 島 大 正 銀 行	27.55	
3	四 国 銀 行	9.47	四 国 銀 行	9.63	
4	徳 島 信 用 金 庫	5.57	徳 島 信 用 金 庫	6.73	
5	愛 媛 銀 行	1.57	百 十 四 銀 行	1.36	

◆ 代位弁済（構成比）

（単位：%）

業 種 別		1 月 中		1 月 末	
		業 種	構 成 比	業 種	構 成 比
	1	製 造 業	53.55	卸 売 業	22.73
2	卸 売 業	27.48	小 売 業	19.75	
3	飲 食 業	15.73	建 設 業	15.11	
4	サ - ビ 入 業	2.04	製 造 業	12.61	
5	建 設 業	1.20	運 送 業	9.97	

金融機関別		1 月 中		1 月 末	
		金 融 機 関	構 成 比	金 融 機 関	構 成 比
		阿 波 銀 行	76.33	阿 波 銀 行	73.13
	徳 島 大 正 銀 行	0.00	徳 島 大 正 銀 行	9.98	
	四 国 銀 行	10.23	四 国 銀 行	5.52	
	徳 島 信 用 金 庫	7.55	徳 島 信 用 金 庫	6.75	
	百 十 四 銀 行	0.00	百 十 四 銀 行	0.63	

※金融機関別の代位弁済（構成比）は、保証債務残高上位5金融機関における代位弁済の構成比を掲載。

保証実績月別推移

● 保証承諾

(単位：百万円、%)

月	2017年度			2018年度			2019年度		
	件数	金額	前年比	件数	金額	前年比	件数	金額	前年比
4	382	4,157	105.73	346	3,498	84.15	630	5,051	144.38
5	418	4,010	88.78	475	4,938	123.14	523	4,087	82.77
6	469	5,112	86.92	418	4,616	90.30	495	4,947	107.16
7	347	3,562	91.84	399	4,040	113.41	469	4,856	120.20
8	370	3,843	96.69	431	4,461	116.07	456	4,711	105.61
9	400	4,659	93.51	426	5,336	114.54	503	5,694	106.71
10	354	3,717	115.47	374	3,772	101.48	406	4,055	107.49
11	370	4,150	99.22	417	4,265	102.78	442	4,400	103.16
12	443	5,365	104.79	436	4,844	90.29	452	5,456	112.62
1	349	4,195	132.89	334	4,128	98.40	340	3,834	92.87
2	344	3,195	96.27	367	4,455	139.44			
3	503	5,884	105.23	463	5,007	85.10			
合計	4,749	51,849	100.18	4,886	53,361	102.92	4,716	47,089	107.27

● 保証債務残高

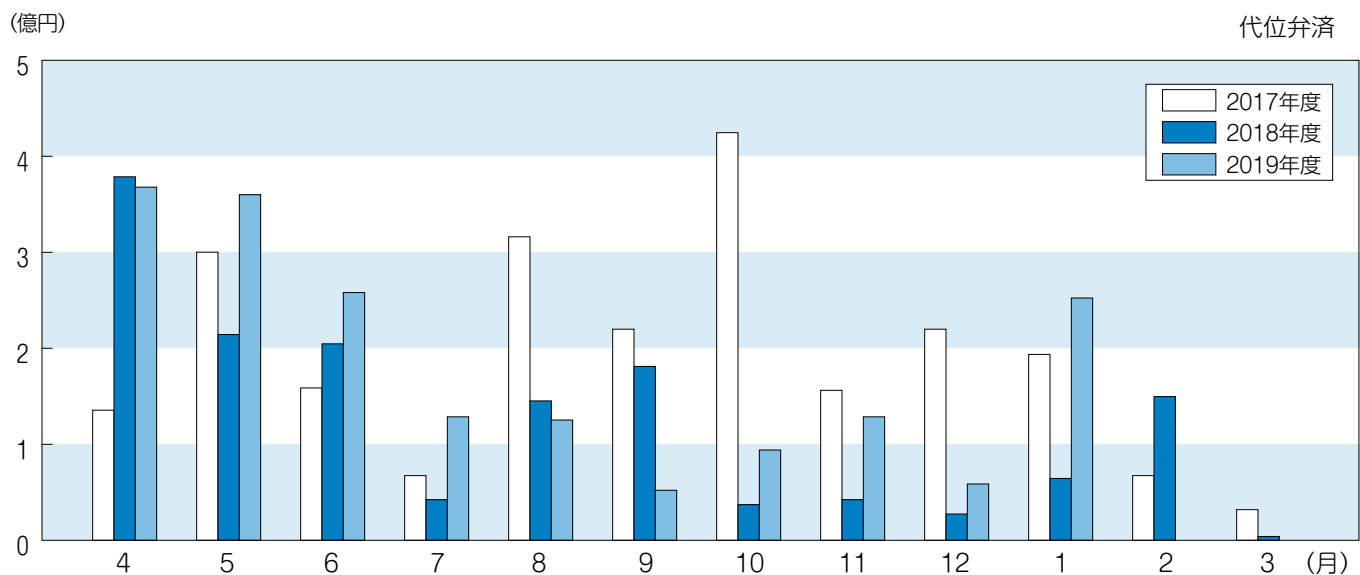
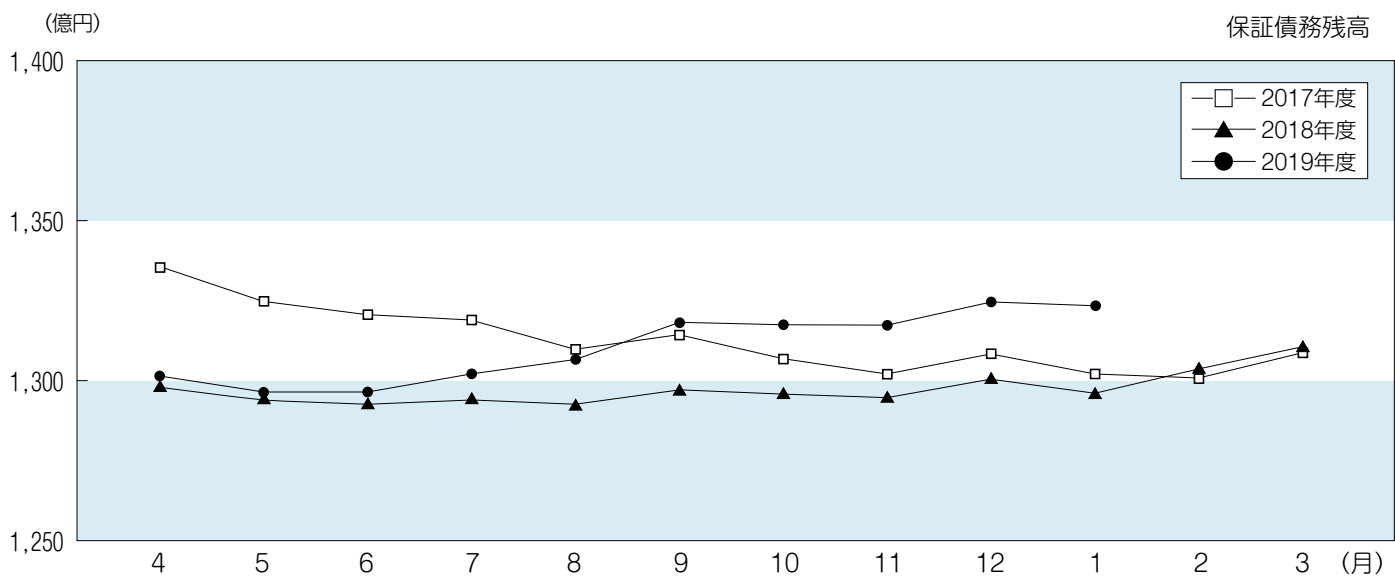
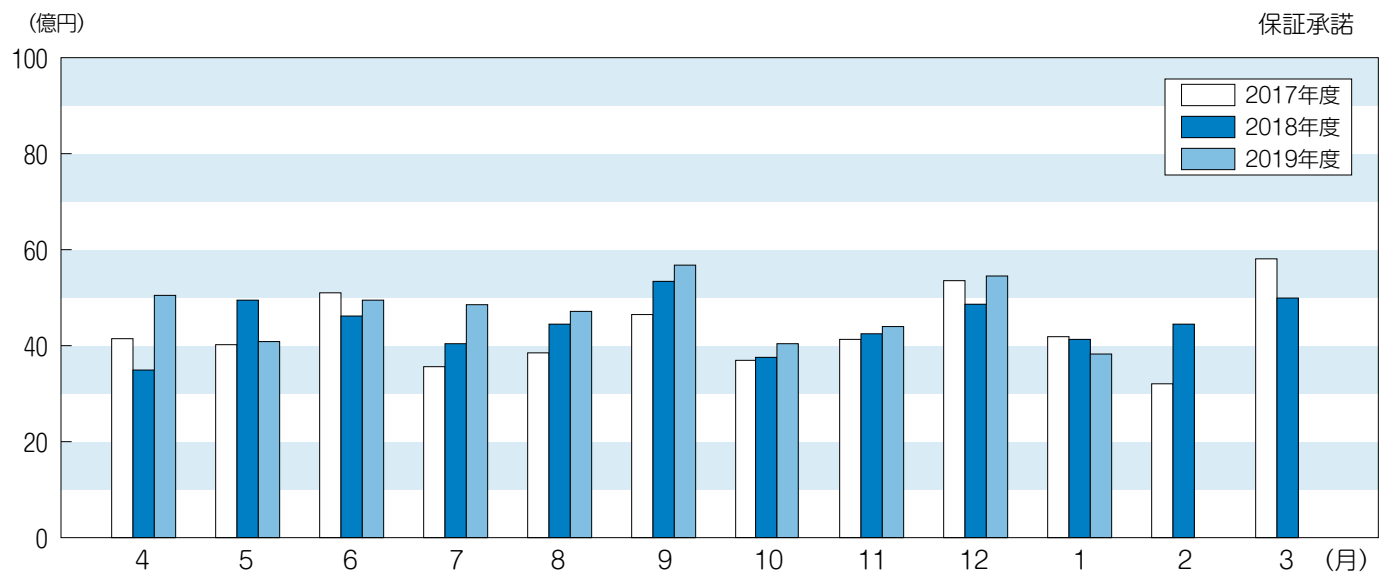
(単位：百万円、%)

月	2017年度			2018年度			2019年度		
	件数	金額	前年比	件数	金額	前年比	件数	金額	前年比
4	14,937	133,586	96.81	14,278	129,825	97.18	14,204	130,131	100.24
5	14,809	132,532	96.61	14,202	129,586	97.78	14,364	129,673	100.07
6	14,738	132,082	96.46	14,195	129,340	97.92	14,439	129,675	100.26
7	14,717	131,896	96.72	14,224	129,405	98.11	14,508	130,212	100.62
8	14,627	130,971	96.15	14,256	129,239	98.68	14,594	130,670	101.11
9	14,615	131,403	96.08	14,266	129,701	98.70	14,687	131,886	101.69
10	14,532	130,688	96.12	14,250	129,623	99.18	14,684	131,824	101.70
11	14,473	130,246	96.32	14,212	129,415	99.36	14,689	131,819	101.86
12	14,414	130,922	96.68	14,224	130,037	99.32	14,753	132,523	101.91
1	14,352	130,111	96.56	14,206	129,612	99.62	14,742	132,329	102.10
2	14,360	130,165	97.23	14,228	130,331	100.13			
3	14,405	130,982	97.69	14,215	131,066	100.06			
合計(平均)	14,582	131,299	96.62	14,230	129,765	98.83	14,566	131,074	101.15

● 代位弁済

(単位：百万円、%)

月	2017年度			2018年度			2019年度		
	件数	金額	前年比	件数	金額	前年比	件数	金額	前年比
4	16	135	87.24	37	378	278.99	33	368	97.35
5	32	300	272.90	21	216	72.10	27	360	166.21
6	14	162	35.24	12	205	125.88	41	257	125.66
7	11	71	48.12	8	42	58.36	24	130	311.30
8	29	316	386.40	21	147	46.44	11	125	85.55
9	21	221	407.41	16	181	81.91	10	53	29.14
10	37	424	398.77	10	39	9.24	12	95	243.59
11	12	154	67.66	14	42	27.14	16	129	309.71
12	26	218	1,053.85	8	27	12.14	15	59	221.35
1	19	194	1,819.97	15	63	32.50	26	255	404.80
2	12	68	24.23	19	151	221.36			
3	2	29	106.63	4	4	13.03			
合計	231	2,293	136.11	185	1,493	65.13	215	1,831	136.78



適正保証推進キャンペーンの利用状況（R2年1月末）

適正保証推進キャンペーン「地方創生ローン トラスト“絆”」、「ツインローン“絆”」、「ステップアップローン“絆”」の各金融機関の令和2年1月末における利用状況は次のとおりです。
適正保証推進にご協力いただきありがとうございます。

「地方創生ローン トラスト“絆”」 保証承諾上位30店舗

順位	金融機関	店舗	承諾件数
1	阿波銀行	両国橋支店	57
2	阿波銀行	本店	26
3	徳島信用金庫	北島支店	26
4	阿波銀行	鳴門支店	25
5	阿波銀行	鴨島支店	25
6	徳島大正銀行	本店	23
7	阿波銀行	北島支店	22
8	阿波銀行	福島支店	20
9	徳島大正銀行	加茂名支店	20
10	阿波銀行	松茂支店	20
11	阿波銀行	津田支店	20
12	徳島信用金庫	昭和町支店	20
13	阿波銀行	池田支店	19
14	徳島信用金庫	藍住支店	19
15	阿波銀行	石井支店	19

順位	金融機関	店舗	承諾件数
16	阿波銀行	山川支店	19
17	徳島信用金庫	本店	18
18	徳島大正銀行	鴨島支店	17
19	阿波銀行	小松島支店	17
20	徳島大正銀行	阿南支店	17
21	徳島大正銀行	石井支店	16
22	徳島大正銀行	北島支店	16
23	徳島信用金庫	川内支店	16
24	徳島信用金庫	小松島支店	16
25	阿波銀行	法花支店	15
26	阿波銀行	二軒屋支店	15
27	阿波銀行	阿南支店	15
28	徳島信用金庫	鳴門支店	15
29	阿波銀行	国府支店	14
30	徳島大正銀行	板野支店	13

※承諾件数が同数の場合、承諾金額、債務残高の大きい順に表記しています。

「ツインローン“絆”」

金融機関	承諾件数	承諾金額(千円)
阿波銀行	271	3,706,885
徳島大正銀行	113	1,782,850
徳島信用金庫	84	724,820
四国銀行	24	335,100
百十四銀行	7	75,000
香川銀行	7	66,500
愛媛銀行	5	60,000
商工組合中央金庫	4	20,000
阿南信用金庫	2	23,500
伊予銀行	1	5,000
合計	518	6,799,655

「ステップアップローン“絆”」

金融機関	承諾件数	承諾金額(千円)
阿波銀行	7	244,600
徳島大正銀行	3	122,000
百十四銀行	1	60,000
商工組合中央金庫	1	8,000
合計	12	434,600

引き続き、積極的に
ご利用いただけます
よう、よろしく願
いいたします。

【報告：総務部】

適正保証推進（台替わり）店舗表彰

阿波銀行 北島支店 様

令和元年12月末において、阿波銀行北島支店様が保証債務残高15億円の「台替わり」を達成され、感謝状を贈呈するとともに特別預託を実施しました。

高岡支店長にお話をお伺いしました。お忙しい中、取材にご協力いただきありがとうございました。



(左から) 幸田支店長代理、高岡支店長
松本支店長代理、山田支店長代理

保証債務残高（令和元年12月末）

15億34百万円

店舗概要（令和元年12月末）

- ・支店所在地 板野郡北島町鯛浜字かや123-1
- ・支店開設 昭和20年11月26日
- ・支店長 高岡 真人（たかおか まさと）様
- ・職員数 28名
- ・預金残高 720億67百万円
- ・融資残高 359億61百万円

高岡支店長 にお伺いしました

◆ モットーについて

褒めて人を伸ばす
率先垂範

◆ ご趣味について

スキー
散歩

◆ 北島支店で、現在力を入れていること

新規開拓と複合取引の推進
融資営業だけでなく、資産運用、相談、ソリューション、不動産ニーズ等お客様のあらゆる要望にお応えできるよう勉強会等を積極的に開催しています。

◆ 適正保証の推進策について

- | | |
|-------------------------|-----------------|
| (1) プロパー融資との協調対応 | (2) 新規開拓 |
| (3) 小口先でも件数にこだわった細やかな営業 | (4) トラスト推薦の積極活用 |

◆ 保証協会へひとこと

いつも迅速な対応で相談にものってくださり大変心強く思っております。また、担当者の方には大変感謝しております。今後ご指導よろしくお願いたします。



阿波銀行 北島支店 外観

適正保証推進（台替わり）店舗表彰

当協会では、保証債務残高が5～30億円（5億円毎）、30億円以上（10億円毎）と「台替わり」を達成され、かつ前年度の平均残高代位弁済率が一定の基準以下である店舗の皆さまに対して、保証付融資に対するご理解・ご協力に謝意を表すとともに、今後も適正な保証推進をお願いするため、特別預託を実施しております。

今後とも、地域経済活性化のため、適正保証の推進にご理解ご協力いただきますよう、よろしくお願いいたします。

徳島大正銀行 鴨島支店 様

令和元年12月末において、徳島大正銀行鴨島支店様が保証債務残高10億円の「台替わり」を達成され、感謝状を贈呈するとともに特別預託を実施しました。

前田支店長にお話をお伺いしました。お忙しい中、取材にご協力いただきありがとうございました。



(左から) 大地次長、前田支店長、瀧川次長

保証債務残高 (令和元年12月末)

10億25百万円

店舗概要 (令和元年12月末)

- ・支店所在地 吉野川市鴨島町鴨島字本郷252-3
- ・支店開設 昭和54年1月29日
- ・支店長 前田 浩志 (まえだ ひろし) 様
- ・職員数 20名
- ・預金残高 372億4百万円
- ・融資残高 103億85百万円

前田支店長 にお伺いしました

◆ モットーについて

お客さまからご相談承った後の対応スピードも大切ですが、経営方針や資金需要を理解し、提案型営業を心掛けています。

◆ ご趣味について

人気ドラマの主人公の様に「趣味仕事、特技仕事」とはいきませんが、老後のことを考え、ゴルフや映画鑑賞を嗜んでいます。

◆ 鴨島支店で、現在力を入れていること

多岐に亘るお客さまの要望に対し、徳島をはじめ、四国、大阪、東京地区の双方のお客さまが成長できるお手伝いをしたいと思います。

◆ 適正保証の推進策について

お客さま、徳島県信用保証協会様、弊行との信頼関係に基づき、地方創生ローン trusts “絆” やツインローン “絆” を推進しています。

◆ 保証協会へひとこと

植田副部長様をはじめ、保証一課の方々に大変お世話になっております。今後とも徳島経済の発展の為に、ご指導宜しくお願い申し上げます。



徳島大正銀行 鴨島支店 外観

適正保証推進 (台替わり) 店舗表彰

当協会では、保証債務残高が5～30億円 (5億円毎)、30億円以上 (10億円毎) と「台替わり」を達成され、かつ前年度の平均残高代位弁済率が一定の基準以下である店舗の皆さまに対して、保証付融資に対するご理解・ご協力に謝意を表すとともに、今後も適正な保証推進をお願いするため、特別預託を実施しております。

今後とも、地域経済活性化のため、適正保証の推進にご理解ご協力いただきますよう、よろしく申し上げます。

【報告：総務部】

Please let me support you!
Plus α support is Public information!

PPP (合同会社ラシエイド)

当協会は本年度より広報活動サポート付創業保証「トリプルP」の取扱いを開始し、地域経済の活性化に取り組んでいます。今回は昨年八万町で創業した、訪問看護ステーションの運営と運転評価ツールの開発・販売を行う、「合同会社ラシエイド」さまを紹介いたします。



障がい者や高齢者の交通安全を実現！
運転リハビリや安全運転を支える停止車両評価キットの開発・販売



Lachic

ラシック訪問看護ステーション徳島

「くらし」と「らしさ」を支える

LachiAID

合同会社ラシエイド

事業内容 訪問看護ステーション運営 / 運転リハビリや安全運転を支える
運転評価ツールの開発・販売

所在地 〒770-8084 徳島市八万町法花谷 282-1

代表者 岩佐 英志 (いわさ ひでし)

徳島県作業療法士会会長。2014年に「四国運転リハプロジェクト」を結成。
2018年に専門職の経験と知識を生かして運転評価ツールを開発。

事業の特徴と創業までの経緯

「合同会社ラシエイド」は訪問看護ステーション事業と運転評価ツールの開発・販売事業の二つを手掛けています。

作業療法士である岩佐さんは、徳島のような自動車が生活の一部として欠かせなくなっている地域での脳卒中患者の方の社会復帰を支援するため、停止車両を用いた新しい運転技能の検査方法を考案する取り組みを以前より行ってきました。この検査は本人が納得して自分の運転技能を見極めるためのもので、患者の方だけではなく高齢ドライバーの安全確認にも対応しており、交通事故の未然防止にも活用できます。

そして、この検査で利用する評価ツールを発売し、並行してインストラクターを養成して病院や教習所などに派遣することで、この検査方法を広めることを目指しています。

支援ストーリー

岩佐さんには創業前相談をご利用いただき、次の3つのサポートを行いました。

- ①創業計画策定支援
- ②徳島わくわく創業支援補助金や、ふるさと納税型クラウドファンディングの申請をサポート

①②これらのサポートにより、国県市町村が行う各種創業支援策を優先的に利用できるメリットを享受していただきました。

- ③広報活動サポート付創業保証による支援

③当協会が地元新聞社・タウン情報誌等へのプレスリリースのお手伝いを行いました。

【報告：企業支援部】

「とくしま学生ビジネスプラン道場・最終審査会」

1月26日（日）、徳島市内のホテルで大学生がビジネスのアイデアを競う「とくしま学生ビジネスプラン道場」の最終審査会が開催され、企業支援部の職員が審査員として参加しました。

このイベントは文部科学省のCOC+事業の一環として四国大学が実施しているもので、今年で4回目となります。今年度は県内の大学から114プランの応募があり、書類による一次審査とプレゼンテーションによる二次審査を経て、四国大学、徳島大学、徳島文理大学の全6チームが最終審査に進みました。当日は大学生ら一般参加者115名が見守るなか、各チームがビジネスプランを発表し成果を競いました。

審査の結果、グランプリには四国大学、準グランプリには徳島大学のグループが選ばれました。発表されたプランは地域や社会の課題に着眼したものが多く、すでに大学発ベンチャーとして事業化したものもありました。



受賞者と審査員一同



多くの大学生が集まり熱気に包まれる会場



YouTuberとタイアップし観光やグルメなど徳島の魅力を発信し、地域の活性化につなげようというアイデアで見事グランプリを受賞した四国大学経営情報学部の学生。「一生懸命作り込んだビジネスプランが評価されてとても嬉しい」と話しました。

当協会は県内の各大学と連携協力協定を結んでおり、地域の活性化に貢献できる人材の育成に、互いに協力して取り組んでまいります。

【報告：企業支援部】

「令和元年度保証業務講座」を開催

当協会では、金融機関の融資及び渉外担当の若手行員の方々に、信用保証制度について理解を深めていただくとともに、中小企業金融の円滑化と適正保証の推進を図るため、毎年「保証業務講座」を開催しています。

今年度は1月22日(水)に当協会会議室にて当講座を開催し、約40名の若い行員の方々にご参加いただきました。

開講にあたり、当協会専務理事の山内から金融機関の皆さまのご支援・ご協力に感謝の気持ちを述べるとともに、「企業数の減少が進んでいるなか、中小企業融資は地域経済を支える大きな手段だ。今日は協会の担当者と親交を深めていただき、中小企業を第一に考えた支援で、ともに協力し合いながら徳島の経済を守っていただきたい」と熱い思いをお伝えしました。



開講式で挨拶する
山内専務

◆午前中は講義形式で基本的な実務内容を体系的に説明しました。

保証業務講座 の様子

受講生の皆さんはスムーズな審査のために、必要な書類や記入漏れしやすいポイントを熱心に確認されていました。



講師として登壇した当協会職員



保証付融資の留意点について

信用保証協会の概要やよくあるご質問、実際の保証申込み時の流れと留意点など



保証付融資の推進について

各種保証制度の特徴や各金融機関の保証状況の推移



事故案件の管理・代位弁済の留意点について

事故案件の流れや保証免責事例

◆午後からは実践的講義として6つのグループに分かれ、「保証付融資の事例研究」と「グループ討議」を行いました。

はじめに「ウォーミングアップクイズ」として簡単に午前の講義を復習し、次に「信用保険制度」や「信用保証制度」などの基本的な要点を解説した後、保証制度をうまく活用するための「借換えのルール」や「保証料の算出方法」を学んでいただきました。

続いて、「500万円程度の資金需要がある企業に対して、毎月の返済額や保証料の面からどのような融資の組み立てを提案できるか」との実践問題について考えていただきました。受講生の皆さんは隣同士で相談したり、講師に質問したりするなどして、いくつかの案を出し合っていました。



「グループ討議」では、各グループに当協会の保証担当者が入り、受講生の皆さんが日頃の業務において抱えている疑問点やご意見にお答えしました。

グループ討議の様子



保証担当者と近い距離でお話することで、交流を深めていただきました。

受講生の感想(抜粋)

- ・保証制度やその使い道を新しく学ぶことが出来たため、お客様へ提案できる幅が広がった。
- ・事例研究では具体的な数字を使って考えたことで、実務を想定した借換えについてわかりやすく学べた。
- ・グループ討議で協会職員と話し、疑問に思っていたことが解決した。
- ・今までは書類上でのやり取りという印象であったが、今回の講座に参加したことで、積極的に相談したいと思った。

受講生のみなさま、お忙しい中ご参加いただき、ありがとうございました。

今後も信用保証制度へのご理解を深めていただくとともに、当協会と連携を図りながら、県内中小企業の金融支援により一層のご協力をいただけますようお願いいたします。

【報告：総務部】

中小企業・小規模事業者のよろず相談所

徳島県よろず支援拠点 チーフコーディネーター 久住 武司

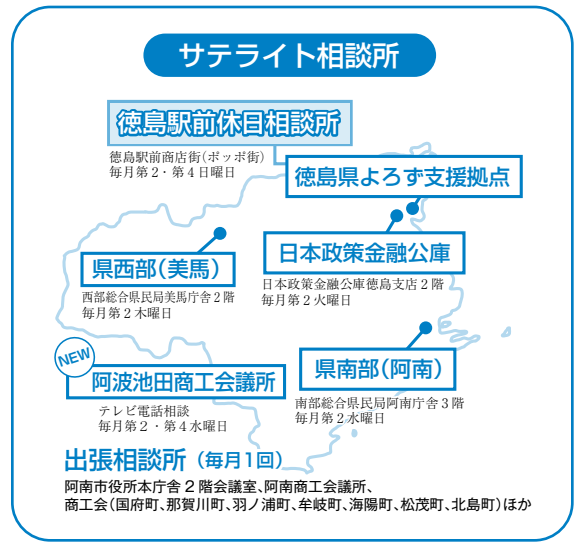
1. よろず支援拠点とは

平成26年度に全国の都道府県に設置された「よろず支援拠点」は、中小企業庁が設置する無料の経営相談所です。中小企業・小規模事業者の皆様の売上拡大、経営改善など、経営上のあらゆる悩みの相談に対応しています。

さらに相談しやすい環境を整えるため、今年度11月には阿波池田商工会議所にテレビ会議システムを導入したサテライト相談所を新たに設置しました。

2. 新しい取り組み

徳島県よろず支援拠点では、経営者の皆様がご相談しやすい環境になるよう工夫を重ねています。今年度の新しい取り組みについてご紹介します。



1 消費税増税対策軽減税率導入対策

昨年10月1日に導入された消費税軽減税率制度の周知とその対策について、税務署が開催する説明会に合わせて、関連する補助制度のセミナーと相談会を開催しました。

2 よろず・税理士相談会

消費税増税軽減税率導入などに伴う高度な税務課題に対応するため、税理士2名の方にコーディネーターとして参入していただき、週1回の税理士相談会を実施しました。

3 働き方改革関連法への対応

働き方改革関連法が中小企業・小規模事業者へ順次適用されるため、徳島県社会保険労務士会(働き方改革支援センター)と連携を強化し、よろず支援拠点との合同相談会を毎月実施しました。

4 徳島県物産協会・そごう徳島店との連携

昨年度末、(公財)とくしま産業振興機構が徳島県物産協会と連携協定を締結したことを契機に、徳島県物産協会と連携したセミナーと「そごう徳島店」と連携した相談会を実施しました。

5 テレビ電話相談会の開始

相談者の利便性向上の一貫として、移動時間の短縮を図るため、タブレット端末を用いたテレビ電話相談を始めました。今年度は阿波池田商工会議所のご協力と三好市商工会・東みよし町商工会のご理解を得て、毎月第2・第4水曜日に阿波池田商工会議所で実施しました。



テレビ電話相談の状況

3. 支援機関との連携

①出張相談会(セミナー+相談会)

徳島県商工会連合会・各商工会、徳島県商工会議所連合会・各商工会議所、中小企業家同友会、日本政策金融公庫徳島支店、徳島市立図書館と連携し、サテライト相談会や出張相談会を毎月開催しました。

また、徳島県信用保証協会が主催し、昨年6月に東京丸の内で開催された「とくしま移住入門」に参加しご相談に対応いたしました。さらに、中小企業団体中央会、阿波銀行と連携したものづくり補助金やIT導入補助金に関する説明会や、徳島ニュービジネス協議会が主催した「徳島ビジネスチャレンジメッセ」に相談ブースを設置し経営相談を実施しました。

②徳島県よろず支援連絡会議の定期開催

支援機関の皆様のご参加を頂き、毎月一回定期的によりよず支援連絡会議を開催し、関係機関から最新情報を提供していただくミニセミナーと意見交換を行いました。



(主なテーマ)

- | | |
|-----------------------------|-------------------------------|
| 4月(県物産協会の取組状況) | 9月(国土交通省、NEXCO西日本:高速道路現地見学会) |
| 5月(四国経済産業局・キャッシュレス/IT導入補助金) | 10月(四国経済産業局、四国四県:災害対応力向上セミナー) |
| 6月(徳島大学:地方創生に貢献する取組) | 11月(徳島労働局:労働局からのお知らせ) |
| 7月(徳島県:企業支援の予算状況) | 12月(徳島県:農林ブランド戦略) |
| 8月(県物産協会:観光交流プラザの販売状況) | 1月(徳島県:次世代通信規格『5G』) |



徳島ビジネスチャレンジメッセ(アスティとくしま)



徳島新聞令和元年11月1日

4. 相談実績の経年状況

平成26年度から平成30年度の5年間では、各連携支援機関の皆様のご協力を得て、各指標ともに右肩上がりの傾向が続いています。

表-2 相談件数・来訪者数

	平成26年度	平成27年度	平成28年度	平成29年度	平成30年度	令和元年度 (目標値)
相談件数	1,211	2,455	2,641	3,284	3,338	3,533
来訪者数	556	977	983	1,032	1,251	1,316

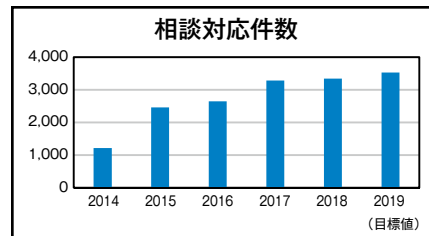


表-3 満足度調査(よろず全国本部実施)

満足度	平成26年度	平成27年度	平成28年度	平成29年度	平成30年度	令和元年度
%	85.1	87.4	84.7	89.9	94.3	95.6

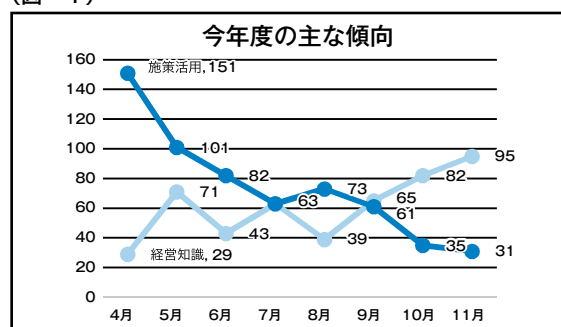
5. 相談内容の傾向

全国統一基準で22項目に分類した相談内容の内、上位項目は(表-1)の7項目で全相談数の約8割を占めています。今年度は、年度当初から施策活用(補助金関係)の相談が多い傾向が夏頃まで続きましたが、その後は厳しい経営状況に対応するための経営知識に関する相談が増加傾向になりました。(図-1) また、人手不足が深刻になっていることから、雇用契約や求人広告に関する法律相談が目立ちました。

(表-1) 主な相談項目

	平成27年度		平成28年度		平成29年度		平成30年度	
施策活用	511	20.8%	623	23.5%	777	23.6%	813	24.4%
経営知識	168	6.8%	287	10.8%	386	11.7%	529	15.8%
事業計画策定	392	15.9%	251	9.5%	257	7.8%	236	7.1%
IT活用	302	12.3%	207	7.8%	172	5.2%	256	7.7%
広報戦略	151	6.1%	155	5.8%	215	6.5%	235	7.0%
商品開発	101	4.1%	145	5.4%	150	4.5%	156	4.7%
資金繰り	177	7.2%	223	8.4%	257	7.8%	154	4.6%
上位計	1,992	81.1%	2,023	76.6%	2,503	76.2%	2,379	71.3%
全体件数	2,455		2,641		3,284		3,338	

(図-1)



6. 支援事例

まるいラボ

重度障がい者介護用品の開発・広報支援

知財総合支援窓口と連携して商品開発と広報支援を行いました。主なアドバイスは商標と意匠登録、材料購入先や縫製委託先の紹介、安全性確保のための耐用試験の実施を推奨しました。商品完成後はマスコミへのプレスリリースのアドバイスをを行うなど広報支援も行いました。



侷みどり

売上拡大

小松島商工会議所と連携して売上拡大の支援を行いました。宿泊部門の改善では、宿帳を分析し、リピーターを増やすための宿泊パックの導入を提案しました。また、飲食部門では、看板商品で評判の良い「ちらし寿司」のPRを強化するため、チラシ作成のアドバイスをを行い売上拡大に繋がりました。



侷小山材木店

商品開発・販路開拓

知財総合支援窓口と連携して商品開発を行いました。販路開拓としては、徳島県物産協会・そごう徳島店との合同相談会を行い、阿波おどり会館での個展やそごう徳島店の企画展に出品しました。また、徳島県との販路開発支援セミナーへの参加を足がかりに、香港そごう店での販売にも繋がりました。



株式会社ロゼッタコーヒージャパン

商品開発・販路開拓

よろず支援拠点の複数コーディネーターによるチーム支援を行いました。ものづくり補助金等の施策活用や、鳴門金時、木頭ゆず、すだち等の徳島の名産品を絡めた商品開発、ブランディングに基づいた広報戦略などを行い、そごう徳島店・広島店での販売に繋がりました。



7. 今後の取り組み

徳島県よろず支援拠点では、徳島県信用保証協会を始めとする金融機関や関係支援機関との連携をさらに強化し、「事業承継」、「働き方改革」、「人手不足対応」などの重要課題に支援機関の皆様としっかりと連携しながら積極的に取り組み、中小企業・小規模事業経営者の皆様に信頼される相談機関を目指してまいります。

「とくしま創生アワード」受賞者決定

「徳島をもっと元気にしたい」そんな情熱や夢を持った皆さんのための事業アイデア・プランコンテスト「とくしま創生アワード」の最終審査会が1月16日(木)、徳島市にて開催されました。

4年目となる今年は、事業の進捗状況と規模で分けた3つの部門で事業アイデア・プランを募集し、書類審査を突破した10組がプレゼンテーションを行いました。

「サポーター」を務める徳島ゆかりの経営者や実行委員会らによる審査の結果、「アイデア部門」では篠原好彦さん、「プランI部門」では杉井ひとみさん、「プランII部門」では岡部慎司さんがグランプリに選ばれたほか、伊藤夏実さんが学生賞を受賞しました。

◆ アイデア部門 サービスや製品開発など、自身で実現を目指すアイデア段階のもの



アカマツ林を再生しマツタケを取り戻すための 「木質バイオマスを活かした拠点づくり」

篠原 好彦さん

事業概要

ステップ①：「マツタケ山づくりの感染苗木作成実験とキノコ菌糸での栄養食品試作」
ステップ②：「マツタケ山づくりから出る間伐材利用のバイオマス発電兼拠点づくり」
ステップ③：「バイオマス発電を手始めに自然エネルギー100%地域新電力の設立」

◆ プランI部門 年間売上目標1,000万円未満の事業



ペット福祉・アニマルセラピー事業 ～共生による豊かな人生を

杉井 ひとみさん

事業概要

身体の不自由を補ってくれる身体障がい者補助犬や、動物介在治療を行ってくれるセラピードッグを、徳島県動物愛護管理センターで保護された犬から育成していく。また、徳島県初の高齢や病気のペットを預かる施設を作り、安心してペットを飼えるように応援する

◆ プランII部門 年間売上目標1,000万円以上の事業



コオロギが世界を救う！ 持続可能な循環型タンパク質生産システム

岡部 慎司さん

事業概要

食用コオロギ大量飼育の自動化とバイオテクノロジーによるコオロギの品種改良を行う。さらにフードロスやエネルギーロスを活用することで環境問題も解決する世界規模のビジネスを目指す。

◆ 学 生 賞



World Resort (毎日、英語で世界の国々の文化を学び合う世界と繋がった居場所)

伊藤 夏実さん

事業概要

徳島には、世界中から国際ボランティアが年間100人以上来ており、留学生も400人以上いる。そのような方々と日本人と一緒に話したり、遊んだり、言語を教え合ったりして文化交流する。定期的に世界の料理パーティーを開催し、その時にいるボランティアの出身国の料理を食べ、交流をはかる。

各部門のグランプリ受賞者には支援金が授与されるとともに実現に向けたアドバイスをを行います。その他にも、サポーター、金融機関、大学、新聞社等からの各種支援、起業家との交流会への招待など、事業の実現に向けて様々な支援が受けられる予定です。

受賞された皆さん、おめでとうございます！

当協会は、「とくしま創生アワード」の取組みをこれからも応援していくとともに、関係団体と連携しながら、徳島県の新しい未来を創る応募者への支援を行ってまいります。

とくしま創生アワード

主催：とくしま創生アワード実行委員会
徳島県・徳島新聞社・徳島経済研究所・徳島大学・徳島文理大学・四国大学・徳島県信用保証協会

【報告：総務部】



「まちしごとファクトリー2019」クロージングセミナーを開催

地域に根差した起業や担い手の育成を支援するプロジェクト「まちしごとファクトリー」（徳島大学・徳島新聞社・当協会主催）の「クロージングセミナー」が、2月1日（土）、徳島大学フューチャーセンターにて開催されました。

このプロジェクトの受講生は約半年間、先輩創業者の話を聞いたり、事業計画の作り方を学んだり、各々のビジネスプランを磨き上げてきました。

□ 第1部

第1部ではゲストスピーカーとして、地域資源の商品化・ブランディングを多数手がけ、地域の起業家育成にも携わる宮崎県の一般社団法人こゆ地域づくり推進機構代表理事の齋藤潤一氏にお越しいただき、「笑顔とお金のバランスが取れた地域をつくる方法」と題して講演していただきました。齋藤氏は「チャレンジしたい人に『応援するよ、やってみよう!』と言ってくれる地域と、同じ志をもった仲間が大切。そして、地域づくりを成功させるためには、発見・磨く・発信のサイクルが必要である」とお話されました。



□ トークセッション

続いて行われたトークセッションには、小松島でマーケティング・ブランディング・PRを手掛け、観光・企業振興・地方創生の関連事業に取り組む㈱Uプロジェクト代表取締役の酒井大輔氏と、鳴門市で藍染工房を運営するスタジオN2代表の根本ちとせ氏の先輩起業家2人にもゲストとして参加していただき、「地域づくり」をテーマに語り合いました。



□ 第2部

第2部では、受講生ら7人がそれぞれ「まちしごとをつくる」をテーマに成果を発表。「県内の建築学生達が、徳島に新しい建築文化を作り出す事業」「スマートフォンを利用したAR（拡張現実）による道案内情報提供事業」「障がい者や高齢者など介護が必要な人に特化した民宿運営」など、自身の思いがこもった事業計画を披露しました。

最後にゲストの齋藤氏、酒井氏、根本氏から、「徳島のような人口が少ない地域は、チャンスがたくさんある。発想の転換を大切に」「地域課題解決のための起業は、地域の人を巻き込みながら思いをカタチにするべき」「外で学んでも地元愛を大切に、徳島に役立つことを見つけ出して欲しい」と受講生の皆さんにエールが送られました。

来年度の「まちしごとファクトリー」は、5月にスタートする予定ですので、興味のある方はぜひご参加ください。当協会は今後とも、関係機関と連携を図りながら、地方創生に積極的に取り組んでまいります。

【報告：企業支援部】

令和元年度 経営支援・創業推進強化事業報告（R2.1月）

本事業は経営の安定に支障が生じているお客様に対し当協会が主体となって積極的な経営支援を実施することにより、将来的な正常化に道筋をつけることを目的として、平成27年から実施しております。

令和2年1月末の利用実績は下記の通りです。

	申込企業数	協会職員による企業訪問回数	専門家派遣回数
1月中	1	5	14
累計	32	68	151

保証付融資シェアが高く、事業経営に強い危機意識や改善意欲のあるお客様がいらっしゃれば、当協会にぜひご連絡ください。

連絡先

【事務局】企業支援部 経営支援課 担当：内田、岡

Tel 088-622-3419 Fax 088-623-7632

【報告：企業支援部】

「徳島文理大学 ビジネスプラン発表会」を開催

当協会では徳島文理大学との連携協定に基づき、キャリア教育の推進と地域の将来を担う起業家の支援・育成活動に、積極的に取り組んでおります。今年度も同大学総合政策学部の鍛冶博之准教授が担当する「企業経営分析手法論」の講座にて、全6回の「ビジネスプラン作成実習」の指導をさせていただきました。

最終回である1月16日（木）、実習の集大成として学生が考えたビジネスプランの発表会が開催され、審査員として当協会の山内専務理事、講師を務めた森企業支援部参事が参加しました。

7組のユニークなビジネスプランが順に発表された後、それぞれに対して審査員や学生から、活発な質問が投げかけられました。今年創立125周年を迎える同大学の「強みを生かす」「評価を高める」ことができた発表会でした。

同大学の村崎企画監、長井短期大学部長、則包短期大学部商科教授と当協会の山内専務理事らが審査した結果、最優秀賞1組と優秀賞2組が選ばれたほか、1組に同大学から特別賞が授与されました。

《受賞グループ》

大学で学ぶパソコン教室

大学の設備を利用してパソコン教室を開催。たくさんの方に大学をより身近に感じてもらうことによって利用者増加を目指す。



最優秀賞

優秀賞

Cafe SAI

学生が運営を担い、大学の強みを生かしたサービス展開で女性の自立支援の拠点となるカフェを経営する。店名は同大学創設者の村崎サイにちなんで。

優秀賞

ホテル 旅人のトマリギ

同大学各学部生の専門知識を運営に活かした宿の経営。外国人観光客をターゲットに徳島の良さを発信し、人が集まり常に新しい発見ができる場所に。

特別賞

TBAP（徳島文理アイドルプロジェクト）

同大学からアイドルを発掘し魅力を発信。知名度アップや入学希望者増加を目指す。

入賞された皆さん、おめでとうございます！



「ビジネスプラン発表会」の様子



学生の皆さんに講評する山内専務理事

【報告：企業支援部】

管理部からのお知らせ

令和2年3月の代位弁済予定日は **3月19日（木）** です。

代位弁済締日（※）は、**3月13日（金）** です。

代位弁済手続きが正確・迅速に進められるよう、協会からの問合わせ・書類作成依頼等には速やかに対応いただけますよう、ご協力方よろしくお願ひ致します。

※) その月に代位弁済を行うための処理の締切日。この日までに、全ての手続きを完了させておく必要があります。

連絡先 管理部 管理事務課 Tel 088-622-0219

【報告：管理部】

創 業 支 援 情 報

当協会では、創業推進課に創業前相談窓口を設置するとともに、個別に休日創業相談会（事前予約制）を開催しています。

休日創業相談会

令和元年度のご利用状況

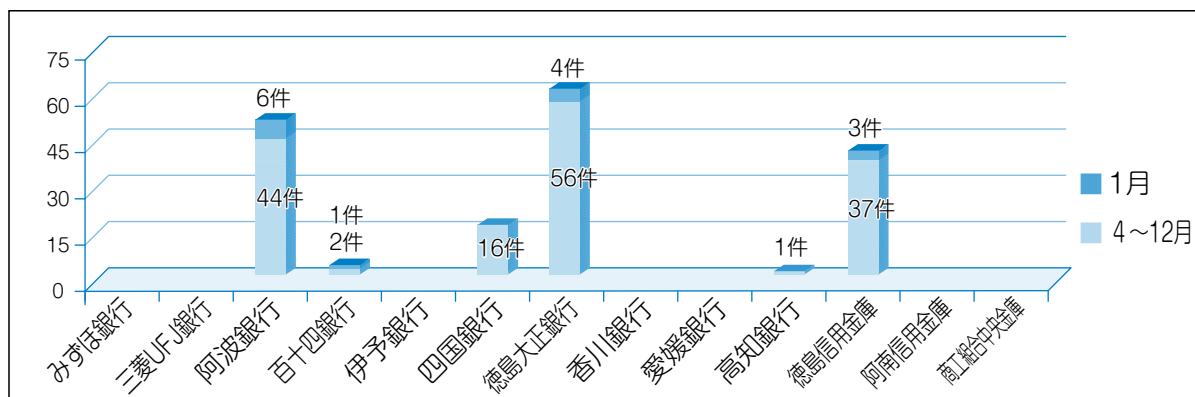
月	4月	5月	6月	7月	8月	9月	10月	11月	12月	1月	2月	3月	合計
人数	4	1	3	3	1	2	2	2	3	5			26

創業前相談窓口

令和元年度のご利用状況

月	4月	5月	6月	7月	8月	9月	10月	11月	12月	1月	2月	3月	合計
人数	34	24	33	16	21	24	24	31	26	20			253

創業予定者のご紹介が多かった金融機関は次のとおりです。



～休日創業相談会のご案内～

平日は忙しく、なかなか時間の取れない方にもゆっくり創業相談をしていただけるよう、毎月第3日曜日（※変動する場合があります）に休日創業相談会を実施しています。

3月の相談会は、次の日程で予定しております。

3月15日(日) 9時～12時まで

相談については、事前予約制とさせていただきますので、お電話または、当協会ホームページに記載されております申込書（チラシの裏面）にてご予約ください。



ご利用された方々のご意見を参考にしながら、創業前の皆さまのご不安とお悩みを少しでも解消できるように、一つずつ創業前の問題を解決したいと考えています。「創業を思い立ったら信用保証協会へ」ご一報ください。また、金融機関にお越しのお客様が創業を考えていらっしゃる場合は、信用保証協会に「丸投げ」でOKです。ご連絡をお待ちしております。

連絡先 創業推進課 Tel 088-622-0254

【報告：企業支援部】

事業概況 (R2.1月分)

(単位：千円, %)

当 月 中			項 目		当 月 末			
件 数	金 額	前 年 比			件 数	金 額	前 年 比	
			保 証 申 込	期 首 繰 越 A	98	1,911,130	114.07	
379	4,279,380	94.99		本 年 度 中 B	4,883	49,529,757	108.22	
0	0	-	拒 絶 C	0	0	-		
14	212,900	115.39	申 込 取 消 D	138	1,786,500	151.09		
	21,000	24.71	査 定 減 額 E		414,469	132.47		
			調 査 中 F	127	2,150,835	104.87		
			保 証 承 諾	期 首 繰 越 G	14,445	133,412,459	100.05	
340	3,833,587	92.87		本 年 度 中 H	4,716	47,089,083	107.27	
6	106,700	297.21	保 証 後 取 消 I	86	1,271,500	206.13		
324	3,918,290	115.64	償 還 J	3,917	42,665,516	100.27		
26	254,176	403.86	代 位 弁 済 K	215	1,819,260	136.63		
			貸 付 未 実 行 L	201	2,415,997	77.20		
			保 証 債 務 残 高 M	14,742	132,329,269	102.10		
			代 位 弁 済	期 首 繰 越 N	191	473,726	98.94	
26	254,176	403.86		本 年 度 中	元 金	215	1,819,260	136.63
	741	1,984.55		利 息		11,485	165.06	
26	254,917	404.80		計 O	215	1,830,745	136.78	
0	3,198	29.43	回 収 P	19	107,232	78.83		
1	21,354	-	償 却 Q	10	113,590	-		
			求 償 権 現 在 高 R	377	2,083,649	123.93		

$$A + B = C + D + E + F + H$$

$$G + H = I + J + K + L + M$$

$$N + O = P + Q + R$$

制度別保証状況（R2.1月分）

（単位：千円、％）

当月中保証		当年度中保証				区 分	保証債務残高				
件数	金額	件数	金額	構成比	前年比		件数	金額	構成比	前年比	
53	882,527	616	10,720,852	22.77	94.51	一 般 保 証	3,329	38,050,813	28.75	95.02	
9	31,300	91	337,410	0.72	111.77	徳 島 県 振 興	創業者無担保	435	986,258	0.75	115.48
33	118,450	379	1,565,800	3.33	77.21		小 口	1,530	3,985,683	3.01	108.69
0	0	0	0	0.00	-		事業引継ぎ支援資金	0	0	0.00	-
0	0	8	141,800	0.30	90.96		あわの輝き産業育成	30	387,073	0.29	116.22
0	0	0	0	0.00	-		新事業・リカレント支援	2	2,712	0.00	29.98
0	0	53	1,230,000	2.61	78.93		長 期 設 備	422	6,724,541	5.08	115.70
10	208,220	60	1,248,098	2.65	-		生産性革命応援	48	971,856	0.73	-
3	85,000	25	665,000	1.41	54.51		セーフティネット	1,625	12,544,055	9.48	74.92
53	938,500	695	11,307,391	24.01	107.27		経済変動対策	3,048	32,000,933	24.18	104.52
11	198,700	198	3,143,357	6.68	76.69		経営安定借換	773	8,986,534	6.79	113.99
0	0	0	0	0.00	-		地震防災対策	19	161,224	0.12	64.92
0	0	0	0	0.00	-		土砂災害減災対策	0	0	0.00	-
0	0	0	0	0.00	-		災 害 対 策	2	4,762	0.00	19.17
0	0	2	100,000	0.21	-		地域連携企業支援	2	99,167	0.07	-
2	16,200	19	244,750	0.52	98.85		一 般	162	892,774	0.67	96.11
145	864,300	2,349	12,881,515	27.36	151.27		短 期 事 業	2,398	13,376,372	10.11	148.70
0	0	0	0	0.00	0.00		徳島県 [LED×藍] 企業振興	1	3,328	0.00	85.25
0	0	0	0	0.00	-		徳島県地域資源産業応援資金	0	0	0.00	-
0	0	0	0	0.00	-		徳島県はぐくみ事業所	0	0	0.00	-
0	0	0	0	0.00	-	徳島県環境保全施設整備等	0	0	0.00	-	
0	0	2	17,500	0.04	12.46	徳島県自然エネルギー立県とくしま推進	78	977,669	0.74	86.07	
0	0	0	0	0.00	-	徳島県優良産業廃棄物処理業者育成	0	0	0.00	-	
0	0	0	0	0.00	-	その他の徳島県制度	32	209,300	0.16	90.60	
1	30,000	20	387,000	0.82	72.20	徳島市経済変動対策	66	1,114,551	0.84	145.91	
3	6,590	35	105,890	0.22	222.93	徳島市起業家育成	93	196,020	0.15	157.83	
0	0	0	0	0.00	-	小松島市小口	0	0	0.00	-	
0	0	0	0	0.00	0.00	阿南市小口	3	4,574	0.00	71.60	
0	0	5	10,300	0.02	89.57	吉野川市創業支援	14	28,570	0.02	189.97	
0	0	3	15,000	0.03	-	吉野川市短期	2	10,000	0.01	-	
0	0	0	0	0.00	-	美馬市経済変動対策	0	0	0.00	-	
0	0	3	15,000	0.03	-	美馬市短期	2	10,000	0.01	-	
0	0	0	0	0.00	0.00	その他の市制度	19	43,329	0.03	184.89	
5	140,000	27	379,500	0.81	96.08	根 保 証	44	486,260	0.37	88.40	
2	220,000	13	572,000	1.21	100.18	当 座 貸 越	16	682,000	0.52	123.77	
6	41,000	47	254,000	0.54	90.88	カ ー ド ロ ー ン	107	578,688	0.44	86.73	
1	3,000	24	83,300	0.18	115.69	小規模事業者カードローン	42	134,300	0.10	100.98	
0	0	0	0	0.00	-	全 国 小 口	6	16,836	0.01	140.36	
0	0	0	0	0.00	-	経 営 力 強 化	12	109,173	0.08	47.62	
0	0	3	63,800	0.14	52.73	経 営 安 定 関 連	83	1,190,634	0.90	85.74	
0	0	7	35,300	0.07	392.22	創 業 関 連	100	262,877	0.20	86.86	
0	0	0	0	0.00	0.00	創 業 等 関 連	6	30,663	0.02	85.57	
1	4,800	9	371,520	0.79	138.46	A B L	7	214,720	0.16	91.79	
0	0	0	0	0.00	0.00	事業再生計画実施関連	7	101,384	0.08	120.58	
1	40,000	18	888,000	1.89	71.61	特 定 社 債	92	5,541,120	4.19	93.95	
0	0	1	190,000	0.40	-	経 営 力 向 上 関 連	3	199,232	0.15	1,751.83	
1	5,000	1	5,000	0.01	-	ぐるり瀬戸内活性化	0	0	0.00	-	
0	0	3	110,000	0.23	118.28	その他の協会制度	82	1,009,286	0.76	97.79	
340	3,833,587	4,716	47,089,083	100.00	107.27	合 計	14,742	132,329,269	100.00	102.10	

業種別保証状況 (R 2.1 月分)

(単位：千円, %)

当月中保証		当年度中保証				区 分	保証債務残高			
件数	金額	件数	金額	構成比	前年比		件数	金額	構成比	前年比
39	543,620	679	8,474,960	18.00	122.98	製 造 業	2,354	24,382,650	18.43	101.29
6	157,120	158	1,937,420	4.11	101.71	食 料 品 工 業	555	6,026,752	4.55	101.20
3	59,000	39	368,650	0.78	118.18	織 維 品 工 業	168	1,544,202	1.17	100.45
5	108,000	58	698,000	1.48	119.77	木 材・木 製 品 工 業	214	2,220,572	1.68	100.03
3	20,000	71	669,850	1.42	86.15	家 具・建 具 工 業	275	2,721,659	2.06	97.79
1	1,000	3	16,000	0.03	12.90	紙 工 業	22	248,334	0.19	83.83
0	0	0	0	0.00	0.00	製 版・製 本 業	2	4,368	0.00	67.09
0	0	1	3,000	0.01	23.08	化 学 工 業	8	90,099	0.07	85.33
0	0	0	0	0.00	-	石 油・石 炭 製 品 工 業	1	10,480	0.01	78.58
2	20,000	24	264,300	0.56	136.94	ゴ ム・プ ラ ス チ ッ ク 工 業	64	796,319	0.60	88.54
1	3,000	2	18,000	0.04	40.00	ゴ ム 製 品 製 造 業	5	77,527	0.06	94.94
0	0	8	58,500	0.12	48.15	皮 革 工 業	19	185,190	0.14	110.59
1	44,500	21	613,000	1.30	422.76	窯 業	81	1,146,077	0.87	110.92
4	55,000	101	1,964,340	4.17	138.21	機 械 工 業	292	4,096,467	3.10	103.31
2	15,000	10	145,000	0.31	580.00	電 気 機 器 工 業	50	616,707	0.47	104.54
0	0	12	134,000	0.28	185.60	車 両 工 業	43	389,486	0.29	86.12
0	0	14	214,000	0.45	140.79	船 舶 工 業	26	370,943	0.28	120.35
5	30,000	60	709,000	1.51	161.65	金 属 工 業	177	1,825,685	1.38	111.58
3	9,000	20	104,800	0.22	104.49	ソ フ ト ウ ェ ア 業	48	301,749	0.23	101.00
0	0	3	25,000	0.05	26.88	情 報 処 理 サ ー ビ ス 業	13	202,479	0.15	96.44
0	0	0	0	0.00	-	農 林 漁 業	3	33,629	0.03	87.23
3	22,000	74	532,100	1.13	144.73	そ の 他 の 工 業	288	1,473,927	1.11	100.06
0	0	0	0	0.00	-	鉱 業	0	0	0.00	-
0	0	7	78,000	0.17	179.31	土 石 採 取 業	18	165,352	0.12	94.24
0	0	0	0	0.00	-	木 材 伐 出 業	2	2,084	0.00	51.13
109	1,250,900	1,415	12,569,082	26.69	103.06	建 設 業	3,629	28,860,488	21.81	101.26
34	521,600	527	6,364,220	13.52	105.28	卸 売 業	1,512	16,787,320	12.69	101.39
66	647,615	759	6,564,192	13.94	105.18	小 売 業	2,558	19,992,052	15.11	100.87
10	42,700	230	1,337,020	2.84	103.94	飲 食 店	919	4,647,870	3.51	103.63
14	221,700	158	2,266,757	4.81	129.43	不 動 産 業	389	5,108,205	3.86	126.30
12	157,000	197	2,701,390	5.74	90.01	運 送 業	708	9,792,091	7.40	98.88
0	0	0	0	0.00	-	貨 物 運 送 取 扱 事 業	0	0	0.00	-
0	0	3	74,700	0.16	-	倉 庫 業	7	216,278	0.16	134.50
2	72,000	17	292,000	0.62	129.55	電 気・ガ ス・熱 供 給・水 道 業	146	1,997,551	1.51	96.34
0	0	21	153,450	0.33	174.38	印 刷 業	87	641,367	0.48	89.06
0	0	1	3,000	0.01	-	出 版 業	3	4,173	0.00	47.39
51	356,952	680	6,076,562	12.90	102.53	サ ー ビ ス 業	2,346	19,406,709	14.67	103.45
0	0	18	143,600	0.30	115.34	物 品 賃 貸 業	51	441,074	0.33	110.20
3	16,070	32	628,270	1.33	95.95	宿 泊 業	128	1,794,960	1.36	110.43
2	25,000	45	343,100	0.73	82.61	洗 濯・理 美 容・浴 場 業	278	1,281,046	0.97	98.47
2	20,000	26	255,700	0.54	73.97	そ の 他 の 生 活 関 連 サ ー ビ ス 業	125	1,481,864	1.12	91.33
1	5,000	9	43,500	0.09	290.00	旅 行 業	16	62,434	0.05	83.98
1	5,000	15	117,000	0.25	93.23	映 画・娯 楽 業	80	763,610	0.58	101.95
2	20,000	19	114,500	0.24	101.78	広 告 業	53	296,130	0.22	100.62
0	0	0	0	0.00	0.00	放 送 業	17	249,537	0.19	90.92
2	9,000	29	399,320	0.85	92.22	情 報 通 信 サ ー ビ ス 業	75	1,072,491	0.81	105.46
1	10,000	5	33,000	0.07	28.95	運 輸 サ ー ビ ス 業	11	253,539	0.19	93.96
0	0	3	11,000	0.02	15.38	職 業 紹 介・労 働 者 派 遣 業	10	123,921	0.09	81.35
6	19,000	70	467,510	0.99	120.16	そ の 他 の 事 業 サ ー ビ ス 業	199	1,381,147	1.04	105.37
4	37,600	59	306,400	0.65	129.39	専 門 サ ー ビ ス 業	189	780,095	0.59	112.62
7	19,700	65	331,200	0.70	86.79	技 術 サ ー ビ ス 業	164	956,843	0.72	99.05
12	118,790	192	2,101,970	4.46	111.47	医 療・福 祉 業	610	5,655,067	4.27	107.59
2	12,692	22	244,192	0.52	186.49	廃 棄 物 処 理 業	114	1,205,950	0.91	96.54
3	15,100	47	410,000	0.87	170.27	教 育・学 習 支 援 業	155	1,247,198	0.94	108.06
3	24,000	24	126,300	0.27	84.31	そ の 他 の サ ー ビ ス 業	71	359,804	0.27	102.53
2	15,000	15	82,750	0.18	75.16	保 険 媒 介 代 理 業	51	219,957	0.17	95.76
0	0	3	25,000	0.05	31.25	郵 便 業	4	67,928	0.05	115.62
1	4,500	4	26,000	0.06	208.00	通 信 業	9	37,195	0.03	95.37
340	3,833,587	4,716	47,089,083	100.00	107.27	合 計	14,742	132,329,269	100.00	102.10

金融機関店舗別保証状況 (R 2.1 月分)

(単位: 千円, %)

当月中保証		当年度中保証				区 分	保証債務残高				
件数	金額	件数	金額	構成比	前年比		件数	金額	構成比	前年比	
0	0	0	0	0.00	0.00	みずほ銀行 伏見島 徳計	1	68,800	0.05	86.00	
0	0	0	0	0.00	-		3	27,473	0.02	89.33	
0	0	0	0	0.00	0.00		4	96,273	0.07	86.92	
0	0	4	250,000	0.53	119.05		21	431,825	0.33	94.86	
9	345,000	189	2,856,600	6.07	97.05	三菱UFJ銀行 阿波銀行	543	8,797,164	6.65	105.40	
0	0	3	16,000	0.03	160.00		本島駅前	8	30,351	0.02	123.56
0	0	22	171,300	0.36	76.78		佐古	98	880,149	0.67	93.57
5	147,000	76	662,640	1.41	115.31		二軒屋	193	1,691,906	1.28	103.02
7	101,500	73	630,735	1.34	77.98		津田	224	1,973,134	1.49	97.97
6	37,192	59	427,692	0.91	76.92		福島	209	1,654,588	1.25	97.92
3	16,000	63	557,500	1.18	93.43		渭北	158	1,430,006	1.08	106.37
18	184,015	200	1,781,881	3.78	96.27		両国橋	594	5,968,661	4.51	102.05
3	53,700	31	370,400	0.79	95.66		佐古東	94	1,245,664	0.94	101.97
1	4,500	24	187,600	0.40	55.06		昭和町	87	762,155	0.58	101.28
0	0	9	61,000	0.13	62.82		助任橋	45	245,415	0.19	100.48
7	104,500	26	234,500	0.50	138.35		田宮	94	675,052	0.51	89.97
0	0	12	86,700	0.18	157.64		末広	40	324,783	0.25	95.89
4	19,000	45	289,500	0.61	101.58		鮎喰	131	1,022,249	0.77	100.07
0	0	3	33,000	0.07	253.85		問屋町	13	92,464	0.07	122.52
1	4,800	18	237,800	0.51	198.50		中央市場	49	629,471	0.48	102.87
1	2,000	21	156,500	0.33	52.34		蔵本	64	476,970	0.36	100.21
0	0	17	298,000	0.63	268.47		かちどき橋	48	661,417	0.50	118.22
6	34,700	45	239,890	0.51	75.37		法花	82	466,081	0.35	99.06
6	42,500	26	210,800	0.45	119.03		住吉	45	336,093	0.25	105.31
0	0	20	158,000	0.34	102.60		八万	40	352,542	0.27	101.12
0	0	2	45,000	0.10	-		矢三	4	47,931	0.04	82.87
2	10,000	25	178,500	0.38	76.45		マリンプア	88	838,105	0.63	95.95
4	39,000	79	1,202,500	2.55	147.27		小松島	242	2,661,191	2.01	102.30
2	9,000	20	181,800	0.39	112.36		勝浦	60	631,063	0.48	104.33
2	13,000	20	219,500	0.47	65.58		羽ノ浦	71	720,804	0.54	94.25
1	20,000	12	117,500	0.25	117.50		古庄	44	484,530	0.37	98.96
0	0	12	89,700	0.19	152.81		中島	42	335,129	0.25	103.72
6	45,500	97	1,323,803	2.81	88.44		阿南	303	4,441,648	3.36	96.75
2	74,500	29	309,500	0.66	101.81		橘	106	1,099,850	0.83	102.47
0	0	11	143,000	0.30	109.58		新野	31	367,572	0.28	102.68
1	1,000	21	265,500	0.56	120.41		鷲敷	66	547,319	0.41	98.41
2	9,600	10	68,000	0.14	113.33		平谷	24	150,351	0.11	97.53
0	0	5	65,300	0.14	318.54	由岐	25	125,990	0.10	104.55	
1	20,000	17	116,300	0.25	83.24	日和佐	60	542,863	0.41	95.04	
0	0	14	59,400	0.13	94.14	牟岐	50	247,715	0.19	85.09	
1	5,000	25	258,100	0.55	82.72	海南	76	577,690	0.44	99.65	
3	41,000	8	75,100	0.16	63.22	穴喰	31	245,918	0.19	88.08	
0	0	3	19,200	0.04	43.94	中田	9	71,476	0.05	87.52	
0	0	16	55,450	0.12	44.41	赤石	52	383,647	0.29	88.48	
0	0	3	15,000	0.03	53.19	見能林	20	166,247	0.13	87.96	
11	108,000	132	1,119,100	2.38	72.41	鳴門	417	4,013,034	3.03	92.54	
1	5,000	10	84,500	0.18	47.61	瀬戸	39	321,131	0.24	89.29	
3	82,500	20	251,500	0.53	87.72	川内	60	660,418	0.50	85.86	
5	63,000	52	446,105	0.95	100.44	松茂	169	1,439,783	1.09	87.48	
5	30,000	60	641,900	1.36	208.14	北島	157	1,547,762	1.17	124.87	
4	26,000	60	815,800	1.73	131.16	藍住	168	1,836,000	1.39	101.04	
3	14,900	38	275,600	0.59	75.01	板野	136	1,280,009	0.97	100.67	

(単位：千円, %)

当月中保証		当年度中保証				区 分	保証債務残高				
件数	金額	件数	金額	構成比	前年比		件数	金額	構成比	前年比	
0	0	11	82,500	0.18	75.69	板 東	32	268,694	0.20	101.23	
2	8,000	20	152,000	0.32	160.85		上 板	70	434,385	0.33	115.35
1	4,600	23	287,900	0.61	149.95	鳴 門	63	564,065	0.43	123.62	
1	5,000	6	36,700	0.08	61.47		勝 東	15	97,405	0.07	103.77
4	35,000	26	196,000	0.42	101.03	藍 住	82	663,774	0.50	108.43	
0	0	2	3,000	0.01	100.00		大 西	3	7,480	0.01	67.36
0	0	5	27,000	0.06	60.00	黒 島	18	108,931	0.08	96.42	
2	27,000	29	285,000	0.61	65.91		徳 北	97	916,809	0.69	87.90
5	32,000	41	417,800	0.89	130.81	国 府	139	1,136,067	0.86	100.34	
5	22,150	79	755,030	1.60	165.83		石 井	225	1,871,305	1.41	107.92
8	60,500	94	1,055,700	2.24	100.72	鴨 島	327	3,161,450	2.39	103.88	
4	22,100	39	233,900	0.50	103.50		市 場	100	804,482	0.61	84.16
0	0	14	61,500	0.13	38.90	川 島	47	332,165	0.25	97.26	
4	32,200	41	325,738	0.69	183.20		山 川	122	901,176	0.68	76.56
1	47,000	14	157,300	0.33	80.05	穴 吹	71	668,624	0.51	101.13	
6	78,000	51	569,500	1.21	116.46		脇 町	178	1,822,958	1.38	96.41
1	5,000	18	79,000	0.17	113.67	貞 光	70	420,359	0.32	96.29	
0	0	22	115,000	0.24	90.95		半 田	74	449,991	0.34	102.56
1	5,000	14	96,000	0.20	152.38	三 野	49	363,009	0.27	106.05	
0	0	13	84,000	0.18	52.50		加 茂	60	437,317	0.33	95.29
0	0	53	976,800	2.07	386.85	池 田	165	1,926,460	1.46	117.69	
1	3,000	17	115,500	0.25	93.90		美 馬	55	408,486	0.31	99.81
0	0	12	83,000	0.18	93.26	阿 波	62	410,804	0.31	93.11	
1	6,200	12	63,550	0.13	78.99		土 町	53	294,840	0.22	92.14
1	2,000	9	70,600	0.15	392.22	三 好	32	195,362	0.15	113.28	
0	0	4	40,500	0.09	540.00		山 城	21	93,474	0.07	89.46
1	4,000	12	99,200	0.21	93.23	亀 王	28	211,951	0.16	89.19	
0	0	0	0	0.00	-		松 山	1	18,625	0.01	92.55
0	0	0	0	0.00	-	東 京	1	1,444	0.00	46.58	
0	0	0	0	0.00	-		堺	1	35,602	0.03	96.11
0	0	0	0	0.00	-	岡 山	1	15,020	0.01	20.41	
0	0	1	80,000	0.17	-		尼 崎	1	74,672	0.06	162.67
0	0	0	0	0.00	0.00	北 大	3	31,537	0.02	70.84	
0	0	0	0	0.00	-		横 浜	3	23,972	0.02	-
185	2,112,157	2,465	24,660,414	52.37	103.05	計	7,678	74,674,183	56.43	100.06	
0	0	1	10,000	0.02	-	百 十 四 銀 行	空 港 口	2	27,100	0.02	120.44
0	0	17	213,000	0.45	72.45		徳 島	79	800,988	0.61	124.78
1	7,000	26	260,200	0.55	227.25		鳴 門	74	495,801	0.37	122.81
2	15,000	17	156,500	0.33	146.95		徳 島 北	66	459,671	0.35	114.77
3	22,000	61	639,700	1.36	124.21		計	221	1,783,560	1.35	121.44
1	5,000	9	125,000	0.27	416.67	伊 予 銀 行	53	384,904	0.29	86.41	
0	0	0	0	0.00	-	四 国 銀 行	伊 野	1	912	0.00	-
0	0	4	15,800	0.03	34.65		甲 浦	18	67,375	0.05	79.24
7	131,000	35	581,700	1.24	160.32		徳 島 営 業 部	126	2,074,877	1.57	100.48
0	0	12	68,000	0.14	60.71		徳 島 中 央 市 場	28	244,644	0.18	88.40
4	66,700	37	620,900	1.32	152.93		徳 島 西	153	2,073,929	1.57	104.61
0	0	0	0	0.00	-		国 府	1	1,346	0.00	72.76
5	28,800	30	293,300	0.62	81.56		徳 島 中 央	99	998,037	0.75	97.13
0	0	16	129,900	0.28	191.03		渭 東	46	280,791	0.21	120.16
0	0	12	101,600	0.22	180.78		渭 北	32	246,818	0.19	97.02
2	6,000	19	272,000	0.58	79.33		小 松 島	61	564,711	0.43	90.50
0	0	3	26,000	0.06	-		川 内	4	28,291	0.02	782.61

(単位：千円, %)

当月中保証		当年度中保証				区 分	保証債務残高			
件数	金額	件数	金額	構成比	前年比		件数	金額	構成比	前年比
1	5,000	12	190,000	0.40	143.94	羽ノ浦	47	327,726	0.25	97.48
0	0	5	45,000	0.10	42.45	マリンピア	22	224,867	0.17	102.09
1	3,100	29	292,100	0.62	161.83	鳴門	95	922,087	0.70	95.02
1	4,500	23	235,540	0.50	1,472.13	松茂	48	420,956	0.32	114.72
1	10,000	16	122,600	0.26	194.60	藍住	35	263,207	0.20	115.31
3	53,000	21	474,680	1.01	302.25	阿南	55	606,718	0.46	156.30
2	37,000	11	182,000	0.39	90.55	鴨島	73	521,952	0.39	93.08
3	12,800	20	235,300	0.50	238.16	石井	70	557,529	0.42	103.76
0	0	15	144,480	0.31	760.42	山川	42	364,999	0.28	150.28
0	0	17	142,400	0.30	89.73	池田	85	583,084	0.44	91.87
1	5,000	18	140,000	0.30	155.04	脇町	68	439,243	0.33	95.67
0	0	8	219,500	0.47	1,346.63	貞光	29	395,996	0.30	109.01
0	0	1	4,000	0.01	-	井川	1	3,472	0.00	-
0	0	0	0	0.00	-	高松	2	16,997	0.01	80.41
31	362,900	364	4,536,800	9.63	151.64	計	1,241	12,230,562	9.24	102.92
						徳島大正銀行				
8	109,000	108	1,856,500	3.94	99.31	本店	335	4,429,077	3.35	111.71
1	2,000	54	708,500	1.50	156.71	阿南	129	1,455,972	1.10	131.49
1	40,000	36	382,900	0.81	76.43	鳴門	121	1,107,468	0.84	117.53
3	42,000	34	208,000	0.44	78.75	池田	84	533,923	0.40	100.82
0	0	10	111,500	0.24	171.54	牟岐	18	156,669	0.12	171.54
1	25,000	23	375,900	0.80	132.92	小松島	89	850,108	0.64	101.09
2	15,000	20	169,500	0.36	149.34	市場	52	329,617	0.25	97.37
3	13,600	18	148,600	0.32	158.09	中島	38	435,365	0.33	93.73
2	15,000	56	519,500	1.10	153.06	鴨島	150	1,023,731	0.77	116.96
1	7,000	7	50,000	0.11	108.70	穴吹	20	163,339	0.12	118.42
1	7,000	30	271,000	0.58	118.19	板野	84	612,901	0.46	105.32
1	3,000	7	63,000	0.13	41.78	勝浦	26	225,396	0.17	101.45
1	7,000	10	77,500	0.16	139.64	日和佐	27	200,563	0.15	101.26
1	1,200	43	617,420	1.31	112.94	佐古	113	1,448,687	1.09	116.00
0	0	4	16,000	0.03	23.19	三野	21	191,651	0.14	86.08
2	15,000	8	51,500	0.11	175.17	鷺敷	16	84,934	0.06	132.16
6	41,500	45	363,000	0.77	142.91	北島	97	725,848	0.55	113.65
2	20,000	34	326,000	0.69	139.50	石井	107	740,238	0.56	108.31
0	0	13	247,000	0.52	88.21	橘	63	932,148	0.70	118.34
2	40,000	20	321,900	0.68	99.66	渭東	83	893,707	0.68	104.94
0	0	0	0	0.00	-	南あわじ	1	2,320	0.00	64.32
1	3,000	9	99,000	0.21	97.54	海部	25	170,491	0.13	100.13
2	8,000	37	412,577	0.88	115.52	渭北	110	940,526	0.71	102.36
1	3,000	15	200,000	0.42	79.78	昭和町	44	417,454	0.32	106.32
0	0	9	46,500	0.10	95.68	二軒屋	36	186,903	0.14	95.37
1	100,000	6	185,000	0.39	117.68	徳島駅前	43	351,368	0.27	87.78
0	0	0	0	0.00	-	大 阪	1	12,750	0.01	-
0	0	18	116,900	0.25	65.74	国府	74	373,254	0.28	104.01
1	5,000	8	56,000	0.12	130.23	助任	33	147,940	0.11	103.25
1	3,000	26	157,400	0.33	105.32	津田	68	496,989	0.38	109.31
4	72,500	33	332,900	0.71	237.96	八万	74	596,409	0.45	113.69
5	27,890	57	419,390	0.89	85.17	加茂名	116	840,551	0.64	114.77
0	0	10	104,800	0.22	96.15	冲洲	41	372,263	0.28	100.25
1	2,500	16	153,000	0.32	76.12	佐古東	41	412,888	0.31	97.30
0	0	17	179,240	0.38	112.97	羽ノ浦団地	41	270,330	0.20	167.18
0	0	8	72,900	0.15	50.40	南昭和町	53	531,830	0.40	91.29
2	85,000	19	268,500	0.57	186.46	藍住	94	752,015	0.57	96.28
1	20,000	12	186,215	0.40	172.78	南小松島	34	273,494	0.21	100.20

(単位：千円, %)

当月中保証		当年度中保証				区 分	保証債務残高			
件数	金額	件数	金額	構成比	前年比		件数	金額	構成比	前年比
0	0	7	134,000	0.28	155.81	川内	27	194,203	0.15	104.61
2	30,000	26	269,800	0.57	175.54	矢三	58	394,072	0.30	132.80
5	60,000	36	338,500	0.72	82.26	阿北	113	1,236,451	0.93	99.70
4	17,000	22	232,500	0.49	58.42	脇町	63	697,775	0.53	98.51
0	0	11	82,000	0.17	156.49	宝田	29	258,675	0.20	130.90
4	55,000	37	298,300	0.63	86.82	地蔵橋	87	635,509	0.48	112.19
1	3,000	16	139,800	0.30	121.57	流通センター	49	512,661	0.39	84.96
0	0	14	83,700	0.18	58.19	鳴門東	31	213,683	0.16	126.09
0	0	2	40,000	0.08	45.71	大麻	30	277,442	0.21	103.55
3	41,500	29	308,000	0.65	151.72	上板	64	440,644	0.33	99.93
0	0	14	94,100	0.20	136.38	貞光	35	257,459	0.19	108.74
2	6,000	15	79,180	0.17	344.26	論田	32	117,913	0.09	154.24
0	0	14	108,500	0.23	100.93	三加茂	52	379,859	0.29	103.46
2	13,070	17	168,020	0.36	351.51	空港	43	359,849	0.27	129.37
1	15,000	13	109,000	0.23	42.41	国府北	37	277,071	0.21	81.26
1	10,000	15	161,200	0.34	115.27	勝瑞	34	323,713	0.24	103.90
1	10,000	11	121,400	0.26	303.50	山川	31	167,872	0.13	98.03
0	0	3	70,000	0.15	48.01	桑野	21	229,904	0.17	90.78
0	0	8	96,000	0.20	110.34	マリンピア	37	347,340	0.26	82.44
0	0	7	163,000	0.35	232.19	阿波町	34	263,957	0.20	105.33
84	993,760	1,197	12,972,542	27.55	108.44	計	3,509	31,277,166	23.64	107.61
0	0	1	10,000	0.02	100.00	香川銀行				
1	10,000	17	140,500	0.30	81.12	本店	1	10,000	0.01	100.00
0	0	10	88,500	0.19	54.13	徳島	81	875,753	0.66	94.08
1	10,000	28	239,000	0.51	68.94	鳴門	28	340,185	0.26	76.58
3	60,000	14	137,000	0.29	153.93	計	110	1,225,938	0.93	88.51
0	0	1	2,500	0.01	-	愛媛銀行				
1	5,000	2	8,000	0.02	5.44	高知				
0	0	4	27,000	0.06	135.00	豊永	1	2,459	0.00	269.92
0	0	0	0	0.00	0.00	徳島	52	495,980	0.37	86.70
1	5,000	7	37,500	0.08	18.46	阿南	13	71,535	0.05	112.71
						池田	27	179,214	0.14	81.87
						計	93	749,188	0.57	87.59
1	2,700	59	361,620	0.77	135.23	徳島信用金庫				
2	2,500	42	497,820	1.06	131.62	本店	157	794,205	0.60	111.33
3	25,000	20	135,900	0.29	62.71	福島	111	651,579	0.49	99.55
0	0	15	69,500	0.15	70.70	津田	62	406,932	0.31	100.24
2	25,000	28	159,300	0.34	150.57	佐古	58	261,071	0.20	93.16
3	18,000	43	292,380	0.62	109.79	上八万	65	345,607	0.26	146.86
1	5,000	32	135,900	0.29	88.94	川内	99	539,532	0.41	115.81
0	0	10	54,000	0.11	76.06	小松島	99	340,816	0.26	105.52
0	0	15	41,300	0.09	100.73	池田	32	207,798	0.16	87.33
0	0	23	101,660	0.22	63.64	渭北	48	103,615	0.08	115.52
1	2,750	14	67,730	0.14	97.45	二軒屋	78	394,449	0.30	98.74
2	75,000	25	193,300	0.41	288.29	三加茂	53	283,430	0.21	104.32
4	22,000	44	267,400	0.57	105.07	矢三	70	333,102	0.25	121.77
1	3,000	18	156,800	0.33	175.20	昭和	82	599,335	0.45	146.38
1	2,000	11	47,200	0.10	33.33	国府	63	382,904	0.29	112.76
2	15,000	35	197,000	0.42	92.06	鴨島	54	201,579	0.15	92.50
2	11,000	45	201,200	0.43	64.72	鳴門	126	577,893	0.44	90.24
2	4,500	42	187,600	0.40	78.71	北島	108	555,971	0.42	93.46
						藍住	141	620,529	0.47	94.91
27	213,450	521	3,167,610	6.73	100.69	計	1,506	7,600,344	5.74	105.46

(単位：千円，%)

当月中保証		当年度中保証				区 分	保証債務残高			
件数	金額	件数	金額	構成比	前年比		件数	金額	構成比	前年比
0	0	7	26,590	0.06	26.75	阿南信用金庫				
0	0	2	6,000	0.01	15.82	本店	45	271,594	0.21	94.08
0	0	0	0	0.00	0.00	見能林	22	127,294	0.10	90.56
0	0	6	40,697	0.09	2,713.13	福井	4	40,517	0.03	86.65
0	0	0	0	0.00	0.00	羽ノ浦	19	65,954	0.05	172.70
1	3,000	7	25,000	0.05	116.28	東部	3	33,598	0.03	70.33
1	38,120	8	82,180	0.17	125.03	見能林駅前	13	37,679	0.03	104.77
1	5,000	6	48,250	0.10	110.16	上中	36	202,467	0.15	112.37
3	46,120	36	228,717	0.49	76.40	那賀川	22	109,559	0.08	96.19
1	3,200	9	64,800	0.14	101.89	計	164	888,662	0.67	99.62
0	0	1	30,000	0.06	100.00	商工組合中央金庫	97	775,499	0.59	75.48
340	3,833,587	4,716	47,089,083	100.00	107.27	徳島県信用農業協同組合連合会	1	30,000	0.02	100.00
						合計	14,742	132,329,269	100.00	102.10

市町村別保証状況（R2.1月分）

(単位：千円，%)

当月中保証		当年度中保証				区 分	保証債務残高			
件数	金額	件数	金額	構成比	前年比		件数	金額	構成比	前年比
172	2,208,997	2,138	21,285,179	45.20	102.59	徳島市	6,378	60,222,033	45.51	102.80
19	188,700	349	3,000,950	6.37	87.21	鳴門市	1,128	9,875,355	7.46	99.42
8	99,000	220	2,645,165	5.62	114.94	小松島市	665	6,108,428	4.62	101.85
23	294,720	373	4,738,333	10.06	117.56	阿南市	1,207	13,167,707	9.95	107.43
17	154,700	221	2,185,798	4.64	119.26	吉野川市	789	6,179,611	4.67	98.75
15	113,300	167	1,593,370	3.38	105.60	阿波市	574	4,797,049	3.63	96.94
13	127,200	143	1,266,100	2.69	90.92	美馬市	522	4,623,410	3.49	97.59
4	47,000	135	1,437,000	3.05	158.85	三好市	456	3,823,763	2.89	98.98
4	14,000	22	206,307	0.44	70.46	勝浦町	74	735,486	0.56	101.03
0	0	4	14,980	0.03	37.66	上勝町	21	71,178	0.05	93.41
0	0	9	54,800	0.12	204.86	佐那河内村	20	88,909	0.07	106.50
9	49,950	122	1,016,700	2.16	131.31	石井町	408	2,837,701	2.14	103.58
1	5,000	30	300,400	0.64	185.20	神山町	82	551,112	0.42	122.75
5	25,600	31	291,500	0.62	106.43	那賀町	101	694,277	0.52	98.73
0	0	16	145,900	0.31	125.78	牟岐町	56	338,101	0.26	107.19
2	11,000	31	240,100	0.51	108.78	美波町	113	871,725	0.66	95.60
4	45,000	49	411,400	0.87	76.75	海陽町	154	1,056,889	0.80	95.30
9	101,570	117	1,173,875	2.49	129.89	松茂町	319	2,658,527	2.01	93.96
10	48,100	127	1,130,366	2.40	96.00	北島町	326	2,839,884	2.15	111.93
12	190,500	165	1,700,100	3.61	131.51	藍住町	549	4,569,604	3.45	104.99
4	31,000	65	528,300	1.12	90.07	板野町	193	1,559,498	1.18	103.03
6	68,500	67	576,630	1.22	144.00	上板町	187	1,202,359	0.91	100.31
1	5,000	48	409,500	0.87	159.03	つるぎ町	164	1,265,653	0.96	98.40
2	4,750	48	399,630	0.85	109.88	東みよし町	208	1,450,191	1.10	109.36
0	0	19	336,700	0.72	106.99	その他の	48	740,820	0.56	84.36
340	3,833,587	4,716	47,089,083	100.00	107.27	合計	14,742	132,329,269	100.00	102.10

金融機関別代弁状況 (R 2.1 月分)

(単位：千円, %)

区 分	当 月 中 代 弁			当 年 度 中 代 弁			
	件 数	金 額	構 成 比	件 数	金 額	構 成 比	前 年 比
みずほ銀行	0	0	0.00	0	0	0.00	-
三菱UFJ銀行	0	0	0.00	0	0	0.00	0.00
阿波銀行	15	194,581	76.33	111	1,338,859	73.13	232.16
百十四銀行	0	0	0.00	3	11,575	0.63	14.44
伊予銀行	0	0	0.00	2	27,874	1.52	114.38
四国銀行	3	26,084	10.23	17	101,080	5.52	80.26
徳島大正銀行	0	0	0.00	38	182,729	9.98	68.07
香川銀行	2	15,017	5.89	8	39,864	2.18	341.14
愛媛銀行	0	0	0.00	0	0	0.00	-
高知銀行	0	0	0.00	0	0	0.00	0.00
徳島信用金庫	6	19,235	7.55	34	123,626	6.75	105.56
阿南信用金庫	0	0	0.00	0	0	0.00	0.00
商工組合中央金庫	0	0	0.00	2	5,137	0.28	4.72
徳島県信用農業協同組合連合会	0	0	0.00	0	0	0.00	-
合 計	26	254,917	100.00	215	1,830,745	100.00	136.78

業種別代弁状況 (R 2.1 月分)

(単位：千円, %)

区 分	当 月 中 代 弁			当 年 度 中 代 弁			
	件 数	金 額	構 成 比	件 数	金 額	構 成 比	前 年 比
製 造 業	8	136,513	53.55	26	230,927	12.61	53.36
食 料 品 工 業	0	0	0.00	5	29,726	1.62	21.07
織 維 品 工 業	0	0	0.00	0	0	0.00	0.00
木 材 ・ 木 製 品 工 業	0	0	0.00	3	5,964	0.33	-
家 具 ・ 建 具 工 業	0	0	0.00	0	0	0.00	0.00
紙 工 業	0	0	0.00	0	0	0.00	-
製 版 ・ 製 本 業	0	0	0.00	0	0	0.00	-
化 学 工 業	0	0	0.00	0	0	0.00	-
石 油 ・ 石 炭 製 品 工 業	0	0	0.00	0	0	0.00	-
ゴ ム ・ プ ラ ス チ ッ ク 工 業	8	136,513	53.55	8	136,513	7.46	-
ゴ ム 製 品 製 造 業	0	0	0.00	0	0	0.00	0.00
皮 革 工 業	0	0	0.00	0	0	0.00	-
窯 業	0	0	0.00	0	0	0.00	-
機 械 工 業	0	0	0.00	5	29,366	1.60	701.71
電 気 機 器 工 業	0	0	0.00	0	0	0.00	-
車 両 工 業	0	0	0.00	0	0	0.00	-
船 舶 工 業	0	0	0.00	0	0	0.00	-
金 属 工 業	0	0	0.00	0	0	0.00	-
ソ フ ト ウ ェ ア 業	0	0	0.00	0	0	0.00	0.00
情 報 処 理 サ ー ビ ス 業	0	0	0.00	1	2,533	0.14	-
農 林 漁 業	0	0	0.00	0	0	0.00	-
そ の 他 の 工 業	0	0	0.00	4	26,825	1.47	194.26
鉱 業	0	0	0.00	0	0	0.00	-
土 石 採 取 業	0	0	0.00	0	0	0.00	-
木 材 伐 出 業	0	0	0.00	0	0	0.00	-
建 設 業	1	3,066	1.20	51	276,619	15.11	416.73
卸 売 業	13	70,055	27.48	32	416,157	22.73	124.94
小 売 業	0	0	0.00	42	361,614	19.75	160.01
飲 食 店	3	40,091	15.73	13	86,885	4.75	108.22
運 送 業	0	0	0.00	3	60,487	3.30	2,126.78
運 送 取 扱 業	0	0	0.00	19	182,534	9.97	1,684.28
貨 物 運 送 取 扱 業	0	0	0.00	0	0	0.00	-
倉 庫 業	0	0	0.00	0	0	0.00	-
電 気 ・ ガ ス ・ 熱 供 給 ・ 水 道 業	0	0	0.00	0	0	0.00	-
印 刷 業	0	0	0.00	10	81,964	4.48	1,779.70
出 版 業	0	0	0.00	0	0	0.00	-
サ ー ビ ス 業	1	5,191	2.04	18	133,246	7.28	73.33
保 険 媒 介 代 理 業	0	0	0.00	1	313	0.02	-
郵 便 業	0	0	0.00	0	0	0.00	-
通 信 業	0	0	0.00	0	0	0.00	-
合 計	26	254,917	100.00	215	1,830,745	100.00	136.78

事務問合わせ担当窓口一覧

部署名		電話	FAX	業務内容
経営監査室		(088) 622-0251		検査・監査に関する事項、コンプライアンスに関する事項、反社会的勢力への対応、危機管理に関する事項、お客様相談窓口等
総務部	総務課	(088) 622-0217	(088) 623-7633	定款・諸規程の制定、改廃、予算及び決算、人事、給与、経理、資金運用、庶務、研修、他課の所管に属さない事項等
	企画情報課	(088) 622-0240		事業計画、業務運営企画、業務推進統括、保証制度、広報、業務統計、電算システム等
保証部	保証一課	(088) 622-0248	(088) 623-7632 (088) 656-8706	保証申込（条件変更）調査審査、金融相談、保証推進等
	保証二課	(088) 622-0247		保証申込（条件変更）調査審査、金融相談、保証推進等
	保証三課	(088) 622-0246		保証申込（条件変更）調査審査、金融相談、保証推進等
	保証事務課	(088) 622-0210		保証申込（条件変更）受付、保証書発行、保証料、貸付報告、担保事務等
企業支援部	経営支援課	(088) 622-3419 (088) 622-8535		経営支援、経営相談、再生支援に係る調査審査等
	創業推進課	(088) 622-0254		創業推進・創業支援、創業相談、創業申込調査審査等
管理部	管理事務課	(088) 622-0219	(088) 623-9030	事故報告・期中管理、代位弁済、保険金請求・受領等
	管理課	(088) 622-0252		求償権の管理回収等

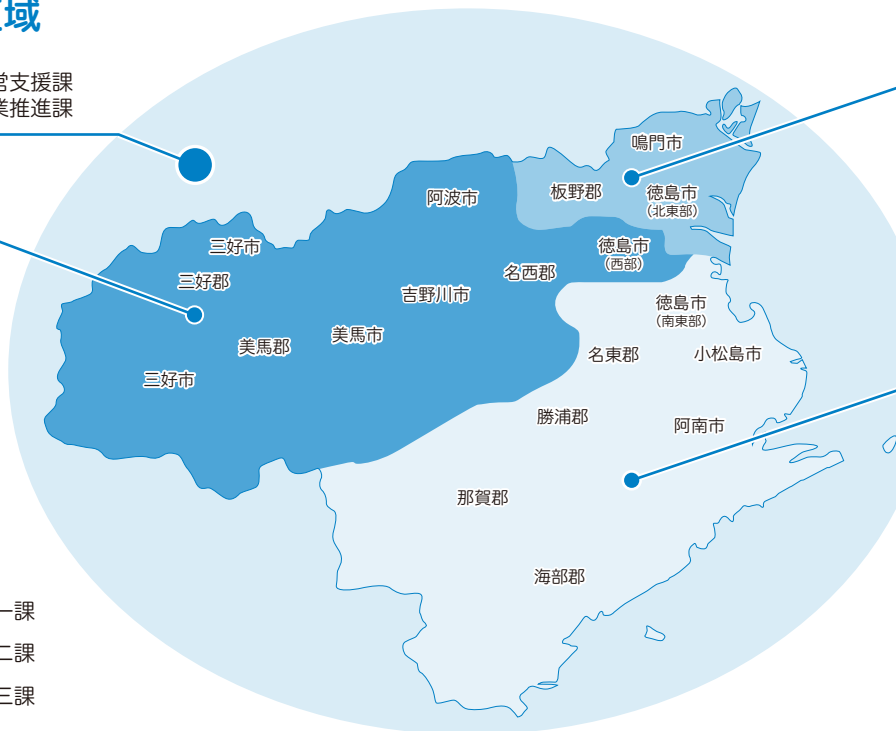
業務担当区域

● 企業支援部 経営支援課
(県内全域) 創業推進課

● 保証部 保証一課

- ・ 徳島市(西部)
- ・ 吉野川市
- ・ 美馬市
- ・ 三好市
- ・ 阿波市
- ・ 名西郡
- ・ 美馬郡
- ・ 三好郡

- 保証一課
- 保証二課
- 保証三課



● 保証部 保証二課

- ・ 徳島市(北東部)
- ・ 鳴門市
- ・ 板野郡

● 保証部 保証三課

- ・ 徳島市(南東部)
- ・ 小松島市
- ・ 阿南市
- ・ 名東郡
- ・ 勝浦郡
- ・ 那賀郡
- ・ 海部郡

● 信用調査担当

保証部	保証一課	☎(088) 622-0248	副部長兼課長：植田 担当：伊澤、平尾、北峰、坂東
	保証二課	☎(088) 622-0247	副部長兼課長：脇坂 担当：福井、田中、藤崎、金本
	保証三課	☎(088) 622-0246	課長：杉山 担当：高野、中西、西上(香)、林
企業支援部	地方創生担当参事：森		
	事業再生担当参事：笠井		
	経営支援課	☎(088) 622-3419	副部長兼課長：内田 担当：福良、岡 調査役：湯浅
	創業推進課	☎(088) 622-0254	副部長兼課長：神木 担当：柏原、井上、井川、岩崎

● 保証事務担当

保証部	保証事務課	☎(088) 622-0210	課長：富田 受付：篠原、村田、長池 財務：酒井 保証書発行：矢部 保証料：酒井 担保：明石、矢部 貸付・償還報告：明石 団信担当：明石、矢部、酒井

● 事故報告、期中管理、代位弁済担当

管理部	管理事務課	☎(088) 622-0219	副部長兼課長：吉田 担当：真鍋、後藤
-----	-------	-----------------	-----------------------



道の駅 公方の郷なかがわ



道の駅「公方の郷なかがわ」は、室町時代より約270年間足利公方が居を構えていた阿南市那賀川町にあります。駅の中にある「とれとれ市公方」は那賀川平野で採れた新鮮な野菜や美しい花を多く取りそろえ、県外客からも人気の産直市です。阿南市などでつくる野球のまち推進協議会が道の駅構内に設置した、「89番野球寺」のシンボルである石像（写真奥右）が目を引きまます。



TOKUSHIMA GUARANTEE 徳島県信用保証協会

〒770-0865 徳島市南末広町5番8-8号
(徳島経済産業会館 KIZUNAプラザ)

Tel.088-622-0217(代表)

Fax.088-623-7633

<https://www.cgc-tokushima.or.jp/>

■ 交通のご案内

JR 徳島駅前から徳島市バス6番のりば「東部循環線」バス乗車「東部県土整備局前」下車 徒歩3分

■ 徳島経済産業会館敷地内に52台分の無料駐車場があります。