



7

2023
Jul.

阿波踊り（水玉連）

「阿波おどり」は400年の歴史を持つといわれる、徳島が世界に誇る伝統芸能です。秋田県の「西馬音内盆踊り」、岐阜県の「郡上おどり」とともに、「日本三大盆踊り」として知られています。阿波おどりを踊るグループのことを「連」と呼び、伝統ある有名連や企業連、学生連など多種多様な連が存在します。写真の「水玉連」は、「阿波おどり振興協会」に所属する、時代や流行に左右されない“古典派の踊り”が特徴の有名連です。

TOKUSHIMA GUARANTEE

保証月報

～中小企業を応援する地域密着型「総合支援機関」として～

CONTENTS 2023 / 7月号

6月の保証概況	1
保証実績月別推移	2

REPORT

令和5年6月 ランキングベスト10	4
各種保証状況 (R5.6月)	5
令和5年度 経営支援・創業推進強化事業報告 (R5.6月)	13
創業支援情報	17

INFORMATION

経営安定関連保証4号の指定期間延長について	6
経営安定関連保証5号の指定業種について	6
期中支援課からのお知らせ	6

TOPICS

令和5年度「とくしま創生にかかる貢献店舗感謝状贈呈式」を開催	7
「まちごとファクトリー 2023」キックオフセミナー開催	10
中小企業診断士に合格して	11
各部紹介 (企業支援部)	12
令和5年度 第1回「若手職員能力底上塾」	14
阿波おどり参加のお知らせ	14
令和5年度 四国地区信用保証協会親善野球大会にて優勝!!	15
協会役職員リレー (第37回)	16

MONTHLY DATA

事業概況 (R5.6月分)	18	市町村別保証状況 (R5.6月分)	25
制度別保証状況 (R5.6月分)	19	金融機関別代弁状況 (R5.6月分)	26
業種別保証状況 (R5.6月分)	20	業種別代弁状況 (R5.6月分)	26
金融機関店舗別保証状況 (R5.6月分)	21		

- ◆事務問合わせ担当窓口一覧
- ◆業務担当区域

6月の保証概況

◆ 事業概況

6月の各項目における対前年同月比は、保証申込292.14%、保証承諾290.34%、代位弁済201.69%、回収（対債務者）34.87%、6月末の保証債務残高95.07%となりました。当年度中の対前年同期比は、保証申込221.95%、保証承諾213.84%、代位弁済102.74%、回収（対債務者）89.65%となりました。

（単位：百万円、%）

	6月中			6月末		
	件数	金額	前年同月比	件数	金額	前年同期比
保証申込	636	11,508	292.14	1,783	28,826	221.95
保証承諾	622	10,407	290.34	1,704	25,881	213.84
保証債務残高	—	—	—	21,762	255,978	95.07
代位弁済	14	286	201.69	44	421	102.74
回収(対債務者)	—	13	34.87	—	102	89.65

◆ 保証承諾（構成比）

（単位：%）

制度別	1	6月中		6月末	
		制度	構成比	制度	構成比
	1	県伴走支援型保証	78.26	県伴走支援型保証	69.18
	2	県短期事業	10.48	県短期事業	13.53
	3	伴走支援型特別保証	3.37	伴走支援型特別保証	6.88
	4	県生産性革命	1.43	県生産性革命	1.17
	5	特定社債	0.85	特定社債	1.08

業種別	1	6月中		6月末	
		業種	構成比	業種	構成比
	1	建設業	24.52	建設業	24.98
	2	製造業	18.64	製造業	16.96
	3	卸売業	16.62	卸売業	15.91
	4	小売業	16.02	小売業	15.35
	5	サービス業	11.26	サービス業	14.84

金融機関別	1	6月中		6月末	
		金融機関	構成比	金融機関	構成比
	1	阿波銀行	59.69	阿波銀行	58.79
	2	徳島大正銀行	22.01	徳島大正銀行	23.70
	3	四国銀行	6.83	徳島信用金庫	7.67
	4	徳島信用金庫	6.64	四国銀行	6.09
	5	香川銀行	2.00	三菱UFJ銀行	1.00

◆ 代位弁済（構成比）

（単位：%）

業種別	1	6月中		6月末	
		業種	構成比	業種	構成比
	1	サービス業	54.79	サービス業	39.14
	2	運送業	30.52	運送業	20.70
	3	飲食店	12.84	飲食店	10.88
	4	建設業	1.85	建設業	10.10
	5	—	—	製造業	9.78

金融機関別	1	6月中		6月末	
		金融機関	構成比	金融機関	構成比
	1	阿波銀行	28.49	阿波銀行	25.87
	2	徳島大正銀行	63.70	徳島大正銀行	52.10
	3	四国銀行	0.00	四国銀行	5.12
	4	徳島信用金庫	7.81	徳島信用金庫	14.33
	5	百十四銀行	0.00	百十四銀行	1.29

※金融機関別の代位弁済（構成比）は、保証債務残高上位5金融機関における代位弁済の構成比を掲載。

保証実績月別推移

● 保証承諾

(単位：百万円、%)

月	2021年度			2022年度			2023年度		
	件数	金額	前年比	件数	金額	前年比	件数	金額	前年比
4	576	7,835	76.30	463	4,462	56.94	482	5,925	132.79
5	279	2,138	5.23	449	4,057	189.69	600	9,549	235.39
6	272	2,769	5.98	398	3,585	129.46	622	10,407	290.34
7	232	1,943	6.69	316	3,092	159.11			
8	225	2,251	11.08	311	3,300	146.59			
9	286	3,073	32.04	357	4,281	139.32			
10	313	3,838	41.08	358	4,218	109.90			
11	351	4,129	52.53	370	4,482	108.57			
12	356	4,939	50.83	411	5,710	115.61			
1	245	2,942	57.23	266	3,429	116.56			
2	312	4,652	22.41	337	5,391	115.87			
3	450	6,767	21.37	625	10,148	149.96			
合計	3,897	47,277	19.63	4,661	56,154	118.78	1,704	25,881	213.84

● 保証債務残高

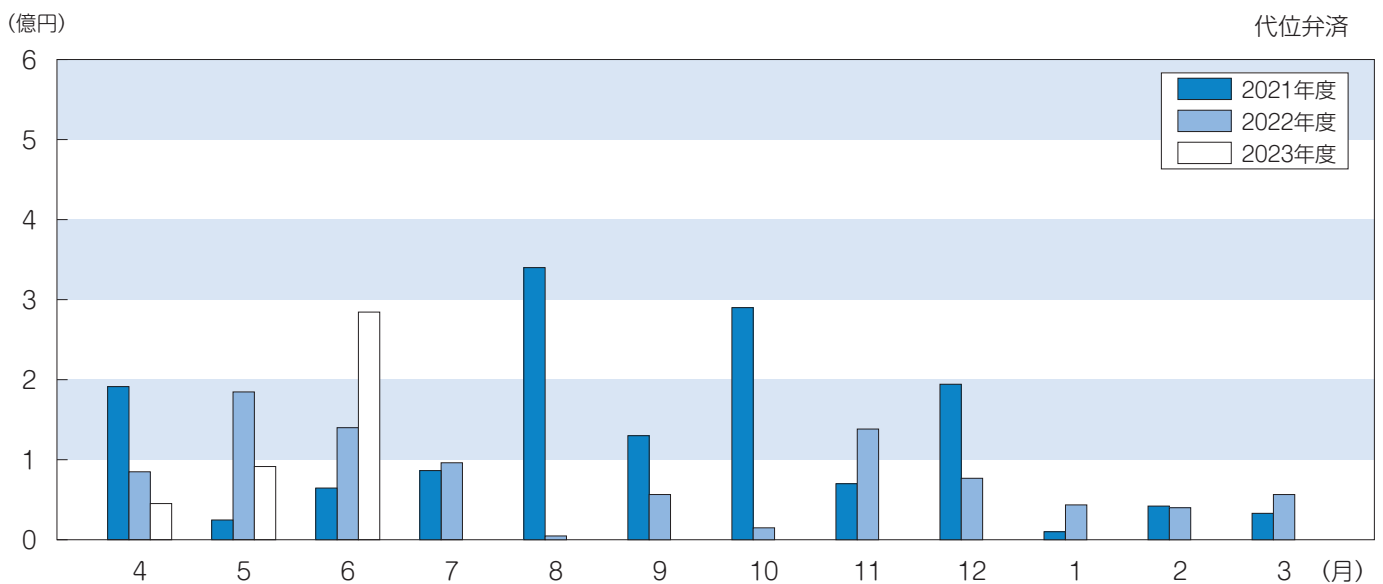
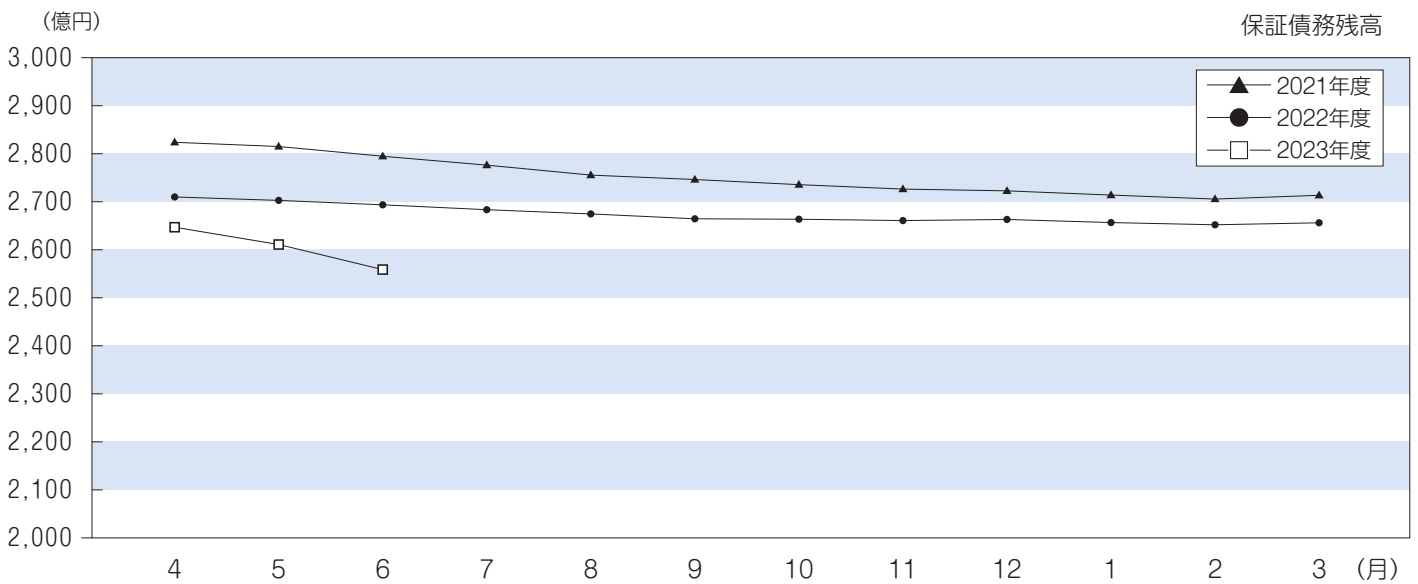
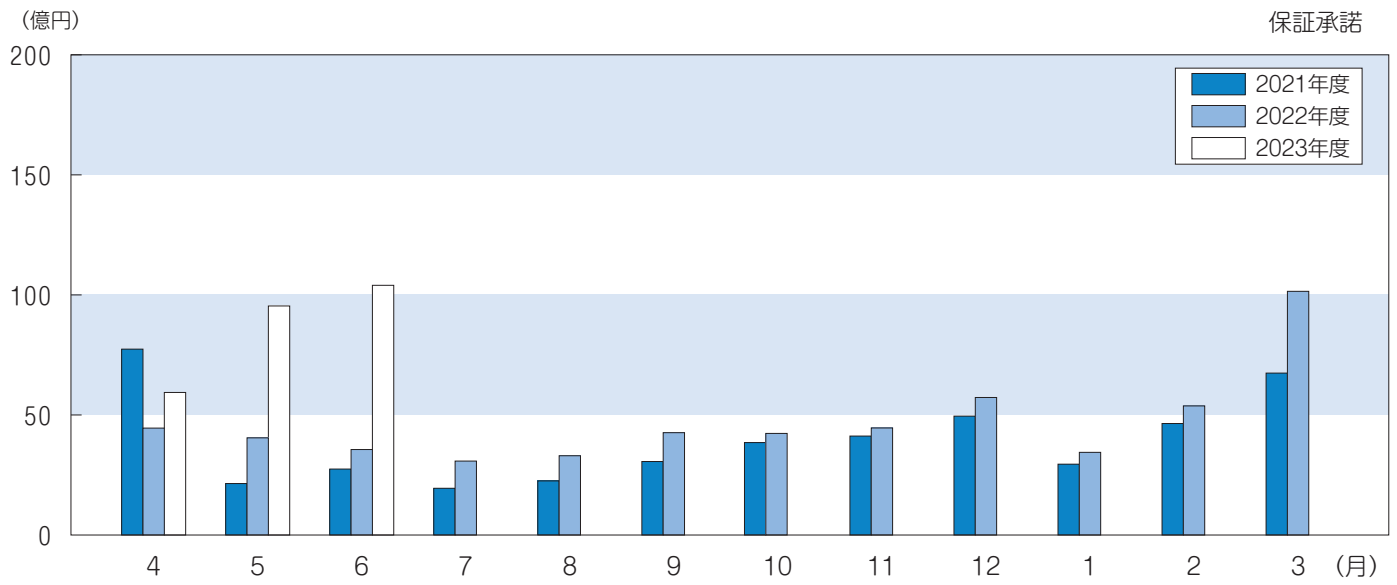
(単位：百万円、%)

月	2021年度			2022年度			2023年度		
	件数	金額	前年比	件数	金額	前年比	件数	金額	前年比
4	22,977	282,255	205.48	22,630	270,983	96.01	22,714	264,707	97.68
5	22,945	281,400	188.52	22,709	270,163	96.01	22,386	261,168	96.67
6	22,857	279,388	149.96	22,760	269,257	96.37	21,762	255,978	95.07
7	22,795	277,546	128.78	22,804	268,310	96.67			
8	22,768	275,792	118.78	22,848	267,451	96.98			
9	22,750	274,839	115.04	22,851	266,578	96.99			
10	22,700	273,584	112.46	22,892	266,397	97.37			
11	22,676	272,698	110.66	22,897	266,083	97.57			
12	22,644	272,174	108.40	22,911	266,278	97.83			
1	22,652	271,571	107.20	22,937	265,851	97.89			
2	22,649	270,869	104.47	22,932	265,202	97.91			
3	22,648	271,124	99.59	22,863	265,760	98.02			
合計(平均)	22,755	275,270	123.02	22,836	267,359	97.13	22,287	260,618	96.48

● 代位弁済

(単位：百万円、%)

月	2021年度			2022年度			2023年度		
	件数	金額	前年比	件数	金額	前年比	件数	金額	前年比
4	18	191	41.66	14	83	43.49	14	45	53.85
5	1	24	5.37	12	185	766.35	16	91	49.00
6	14	65	11.27	20	142	217.44	14	286	201.69
7	9	87	76.94	12	97	111.71			
8	20	339	280.96	1	4	1.15			
9	10	128	399.42	6	57	44.14			
10	22	291	230.36	10	15	5.14			
11	13	70	27.87	18	137	195.13			
12	11	195	322.38	19	77	39.69			
1	4	10	445.78	7	42	415.20			
2	6	42	154.41	5	40	96.09			
3	5	32	0.00	13	58	178.91			
合計	133	1,475	66.42	137	937	63.51	44	421	102.74



令和5年6月 ランキングベスト10

令和5年6月における各店舗別の信用保証状況（保証承諾額、保証債務残高増加額）のランキングベスト10は以下のとおりです。県内中小企業金融の円滑化にご協力いただき、ありがとうございます。

(単位：千円)

保証承諾額

BEST10

— 当月（6月） —

順位	前回	母店名	支店名	件数	金額
1	➡ 16	阿波銀行	小松島支店	21	620,000
2	➡ 9	阿波銀行	北島支店	26	515,500
3	➡ 1	徳島大正銀行	本店	14	480,000
4	➡ 14	阿波銀行	鴨島支店	22	427,300
5	➡ 21	阿波銀行	石井支店	16	330,000
6	➡ 3	阿波銀行	両国橋支店	16	314,500
7	➡ 4	阿波銀行	阿南支店	14	296,000
8	➡ 2	阿波銀行	本店	15	278,000
9	➡ 8	阿波銀行	二軒屋支店	13	265,500
10	➡ 15	阿波銀行	津田支店	14	261,000

(単位：千円)

保証承諾額

BEST10

— 当年度（6月末）累計 —

順位	前回	母店名	支店名	件数	金額
1	➡ 5	徳島大正銀行	本店	29	1,085,000
2	➡ 2	阿波銀行	両国橋支店	64	1,080,900
3	➡ 1	阿波銀行	本店	67	1,062,525
4	➡ 4	阿波銀行	阿南支店	46	920,500
5	➡ 14	阿波銀行	小松島支店	39	889,000
6	➡ 12	阿波銀行	北島支店	48	823,500
7	➡ 8	阿波銀行	鴨島支店	52	812,300
8	➡ 3	阿波銀行	鳴門支店	51	793,549
9	➡ 6	阿波銀行	橘支店	28	656,500
10	➡ 7	徳島大正銀行	阿南支店	18	620,000

(単位：千円)

保証債務残高増加額

BEST10

— 前年度末比 —

順位	前回	母店名	支店名	債務残高	増加額
1	➡ 1	阿波銀行	橘支店	2,215,107	194,054
2	➡ 70	阿波銀行	赤石支店	1,193,517	98,302
3	➡ 12	阿波銀行	小松島支店	4,991,872	68,845
4	➡ 6	阿波銀行	新野支店	575,457	68,066
5	➡ 2	阿波銀行	国府支店	2,174,575	63,954
6	➡ 10	徳島大正銀行	勝瑞支店	517,965	54,323
7	➡ 5	徳島大正銀行	三加茂支店	1,018,133	52,317
8	➡ 122	徳島大正銀行	羽ノ浦団地支店	605,223	47,754
9	➡ 7	阿波銀行	中島支店	795,726	44,755
10	➡ 8	徳島大正銀行	市場支店	619,536	44,568

【報告：企画部】

各種保証状況 (R5.6月)

令和5年6月の各種政策保証、新規先保証、キャンペーン保証の承諾状況は以下の通りです。
県内中小企業・小規模事業者への支援にご協力いただき、ありがとうございます。

国・県「伴走支援型保証」

(単位：千円)

順位	母店名	支店名	承諾件数	承諾金額
1	阿波銀行	北島支店	28	670,000
2	阿波銀行	阿南支店	25	700,500
3	阿波銀行	鴨島支店	24	672,300
4	阿波銀行	本店	21	626,025
5	阿波銀行	橘支店	21	617,000
6	阿波銀行	津田支店	21	522,026
7	阿波銀行	小松島支店	20	746,000
8	阿波銀行	福島支店	19	305,124
9	阿波銀行	両国橋支店	18	641,000
10	徳島大正銀行	阿南支店	18	620,000

※承諾件数が同数の場合、承諾金額、債務残高の多い順に標記しております。
※国「伴走支援型特別保証制度」と県「経営力強化伴走支援資金」の合算です。

県短期事業資金〈経済回復支援枠〉

(単位：千円)

順位	母店名	支店名	承諾件数	承諾金額
1	阿波銀行	両国橋支店	24	192,300
2	阿波銀行	鳴門支店	18	115,500
3	阿波銀行	本店	16	113,000
4	阿波銀行	石井支店	12	83,500
5	阿波銀行	二軒屋支店	11	43,500
6	阿波銀行	北島支店	9	76,500
7	阿波銀行	鴨島支店	9	67,000
8	阿波銀行	小松島支店	9	57,000
9	徳島信用金庫	佐古支店	8	41,000
10	阿波銀行	福島支店	7	51,000

※承諾件数が同数の場合、承諾金額、債務残高の多い順に標記しております。

適正保証推進キャンペーン「トラスト」

(単位：千円)

順位	母店名	支店名	承諾件数	承諾金額
1	徳島信用金庫	小松島支店	10	77,200
2	阿波銀行	鴨島支店	9	81,500
3	阿波銀行	藍住支店	8	81,000
4	阿波銀行	脇町支店	8	73,500
5	阿波銀行	阿南支店	7	77,500
6	徳島信用金庫	国府支店	7	60,100
7	徳島信用金庫	北島支店	7	58,500
8	徳島信用金庫	佐古支店	7	40,560
9	阿波銀行	津田支店	6	68,000
10	阿波銀行	橘支店	6	55,000

※承諾件数が同数の場合、承諾金額、債務残高の多い順に標記しております。

適正保証推進キャンペーン「ツインローン」

(単位：千円)

順位	母店名	支店名	承諾件数	承諾金額
1	阿波銀行	本店	9	181,500
2	阿波銀行	両国橋支店	7	181,000
3	阿波銀行	橘支店	6	273,000
4	阿波銀行	阿南支店	6	138,500
5	阿波銀行	北島支店	6	76,000
6	阿波銀行	福島支店	5	151,964
7	阿波銀行	鴨島支店	5	142,800
8	阿波銀行	二軒屋支店	5	69,000
9	徳島信用金庫	佐古支店	5	42,000
10	阿波銀行	法花支店	5	37,000

※承諾件数が同数の場合、承諾金額、債務残高の多い順に標記しております。

適正保証推進キャンペーン「リピート」

(単位：千円)

順位	母店名	支店名	承諾件数	承諾金額
1	阿波銀行	両国橋支店	28	199,500
2	阿波銀行	本店	27	175,000
3	阿波銀行	鳴門支店	24	143,000
4	阿波銀行	鴨島支店	21	115,500
5	阿波銀行	脇町支店	17	80,500
6	阿波銀行	小松島支店	13	75,000
7	阿波銀行	石井支店	13	74,000
8	阿波銀行	阿南支店	13	71,000
9	四国銀行	鳴門支店	11	53,000
10	阿波銀行	二軒屋支店	11	52,500

※承諾件数が同数の場合、承諾金額、債務残高の多い順に標記しております。

適正保証推進キャンペーン「プレミアム」

(単位：千円)

順位	母店名	支店名	承諾件数	承諾金額
1	阿波銀行	両国橋支店	3	95,000
2	阿波銀行	渭北支店	3	92,000
3	阿波銀行	藍住西支店	2	120,000
4	阿波銀行	鳴門支店	2	115,000
5	阿波銀行	本店	2	76,000
6	阿波銀行	阿南支店	2	70,000
7	阿波銀行	北島支店	2	40,000
8	阿波銀行	池田支店	2	7,500
9	阿波銀行	鴨島支店	1	100,000
9	徳島大正銀行	勝浦支店	1	100,000

※承諾件数が同数の場合、承諾金額、債務残高の多い順に標記しております。

ポストコロナサポート保証キャンペーン「飲食店応援保証「リバイバル」

(単位：千円)

順位	母店名	支店名	承諾件数	承諾金額
1	阿波銀行	両国橋支店	6	23,600
2	阿波銀行	中島支店	2	8,500
3	阿波銀行	二軒屋支店	1	5,000
3	阿波銀行	鳴門支店	1	5,000
3	阿波銀行	勝瑞支店	1	5,000
3	徳島信用金庫	福島支店	1	5,000
7	阿波銀行	津田支店	1	3,000
8	阿波銀行	法花支店	1	2,000
9	徳島信用金庫	佐古支店	1	1,000

※承諾件数が同数の場合、承諾金額、債務残高の多い順に標記しております。

新規先保証

(単位：千円)

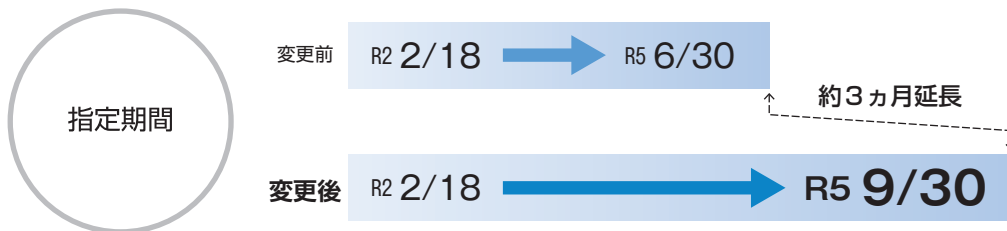
順位	母店名	支店名	新規顧客数	新規保証金額
1	阿波銀行	佐古支店	7	87,300
2	阿波銀行	津田支店	5	15,370
3	阿波銀行	勝浦支店	4	123,000
4	阿波銀行	藍住支店	4	15,000
5	阿波銀行	市場支店	3	34,200
6	阿波銀行	加茂支店	3	26,000
7	阿波銀行	美馬支店	3	15,000
8	阿波銀行	土成支店	3	11,400
9	四国銀行	小松島支店	3	8,500
10	徳島大正銀行	鳴門支店	3	7,500

※新規顧客数が同じ場合、新規保証件数、新規保証金額の大きい順に標記しております。

【報告：企画部】

経営安定関連保証4号の指定期間延長について

新型コロナウイルス感染症に係る経営安定関連（セーフティネット）保証4号の指定期間が延長されました。



※詳細につきましては、中小企業庁のホームページをご覧ください。

https://www.chusho.meti.go.jp/kinyu/2023/230616_4gou.html

中小企業庁

検索

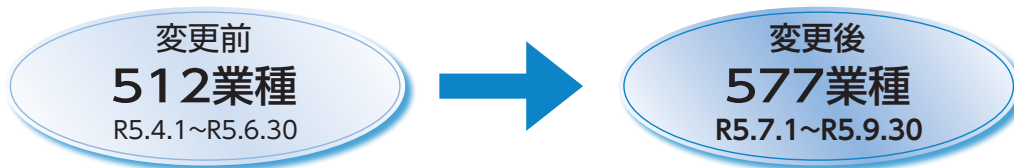


【報告：企画部】

経営安定関連保証5号の指定業種について

経営安定関連（セーフティネット）保証5号について、令和5年7月1日からの指定業種（577業種）が公表されました。

【指定業種】



※指定業種の詳細につきましては、中小企業庁のホームページをご覧ください。

https://www.chusho.meti.go.jp/kinyu/2023/230616_5gou.html

中小企業庁

検索



【報告：企画部】

期中支援課からのお知らせ

令和5年8月の代位弁済予定日は 8月18日（金） です。

代位弁済締日（※）は、8月14日（月） です。

代位弁済手続きが正確・迅速に進められるよう、協会からの問い合わせ・書類作成依頼等には速やかに対応いたしますよう、ご協力方よろしくお願い致します。

※）その月に代位弁済を行うための処理の締切日。この日までに、全ての手続きを完了させておく必要があります。

連絡先

企業支援部 期中支援課

Tel 088-622-0219

【報告：企業支援部】

令和5年度 「とくしま創生にかかる貢献店舗感謝状贈呈式」を開催

6月15日（木）、JRホテルクレメント徳島において、
令和5年度「とくしま創生にかかる貢献店舗感謝状贈呈式」を開催しました。



～感謝状贈呈式の様子～

この贈呈式は、協会と金融機関の相互信頼関係を強化し、適正な保証業務の推進により、地域経済の発展・徳島の創生を目的に行っているもので、昭和61年度から数えて、今回で35回目となります。

コロナウイルス感染症の影響により、令和2年度より式典の開催を見合わせていましたが、同感染症の位置付けが5類に移行されたこと等を勘案し、今年度は4年ぶりに開催することとなりました。

今回は、これまでの信用補完制度普及への貢献に対する感謝の意を表し、延べ90店舗を表彰させていただきました。来賓として、徳島県商工労働観光部長の黄田様を始め、金融機関の役員の方々にご列席いただく中、黒下会長から受賞された店舗の方々に感謝状を贈呈させていただきました。



徳島県 商工労働観光部長
黄田 隆史 様



阿波銀行 常務取締役
山下 真弘 様



徳島大正銀行 代表取締役常務
佃 充生 様

感謝状贈呈のあと、黒下会長が 当協会を代表して挨拶を述べました。

受賞された延べ90店舗の皆様方には、昨今の大変難しい情勢のなか当協会の業務推進にお力添えをいただき、心から感謝と敬意を表します。

さて、3年に亘り8度の感染拡大を繰り返してきたコロナ禍もようやく終息が見え始めたものの、原材料、物流コスト等の高騰や人手不足等により、県内中小企業者は新たな厳しい局面に突入しています。

こうしたなか、昨年度の保証承諾額が前年度比で2割上回る実績を築けたのも、県内企業を守り本県経済を発展させるとの金融機関の皆様のお熱い思いとお取り組み、そして県内企業の皆様のお蔭であると考えています。

情報化がめまぐるしく進化するなかで、県内企業を取り巻く課題は一層、複雑・多様化しており、金融機関の皆様、徳島県はじめ関係機関の皆様との連携を一層強化し、シナジーを働かせながら、徳島経済の発展、地方創生の実現に向け取り組んで参ります。



受賞された貢献店舗の皆さまを代表して、 阿波銀行石井支店支店長の米原様より ご挨拶をいただきました。

若い行員が多い支店であり、営業担当は入行2、3年目が主体だったため、きめ細かいフォローができるように朝夕の報告会を丁寧に行ってきました。

行員には、まず「協会付融資はできないか?」「プロパーとの協調融資はできないか?」と言い続け、大口頼みよりも実行件数に拘ることを徹底してきました。

案件相談では、若い行員が協会職員と直接話をさせていただいたことで、融資判断のポイントをはじめ様々なことを学ぶこととなり、彼らの成長を助けていただき感謝しております。

今回の受賞は、若い行員たちにとって本当に大きな成功体験になったと思うので、これを励みに今後も行員と一丸となって頑張っ参ります。

阿波銀行 石井支店 支店長
米原 武 様



受賞されました店舗の皆さま、またご多忙中にも関わらずご出席いただきました来賓の皆さま、誠にありがとうございました。



感謝状贈呈対象店舗



1. 令和4年度適正保証推進にかかる貢献店舗

(1)保証債務平均残高 20億円以上の店舗

○要領の選定基準に基づく貢献店舗

阿波銀行	石井支店	支店長	米原 武様	徳島大正銀行	阿北支店	支店長	今柴 尚様
阿波銀行	北島支店	支店長	橋本 勝彦様	阿波銀行	山川支店	支店長	金山 満様
徳島大正銀行	北島支店	支店長	川野 公啓様	徳島大正銀行	鳴門支店	支店長	富本 良治様
徳島大正銀行	渭東支店	支店長	福見 克敏様	阿波銀行	津田支店	支店長	笠原 俊治様
阿波銀行	池田支店	支店長	豊田 晃様	徳島大正銀行	佐古支店	支店長	美木 哲様
阿波銀行	福島支店	支店長	加集 友之様	阿波銀行	徳島北支店	支店長	上田 大輔様
徳島大正銀行	本店営業部	常務執行役員 本店営業部長	若松 紀章様	阿波銀行	小松島支店	支店長	金井 良和様
四国銀行	徳島西支店	支店長	子安 克彦様	阿波銀行	板野支店	支店長	久米 憲樹様
阿波銀行	佐古支店	支店長	仁義 健一様	阿波銀行	阿南支店	執行役員 支店長	坂田 寛行様
徳島大正銀行	渭北支店	支店長	岡田 満様	阿波銀行	加茂支店	支店長	豆成 博正様
阿波銀行	鳴門支店	取 支店長	三河 広明様	阿波銀行	藍住支店	支店長	宮崎 泰典様
阿波銀行	松茂支店	支店長	南 達郎様	阿波銀行	橘支店	支店長	大西 伸典様
阿波銀行	鴨島支店	執行役員 支店長	岡部 敏明様				

(2)保証債務平均残高 10億円以上20億円未満の店舗

○要領の選定基準に基づく貢献店舗

徳島大正銀行	八万支店	支店長	黒田 洋一様	徳島大正銀行	瀧ノ夕-店	支店長	正木 英治様
百十四銀行	鳴門支店	支店長	寺岡 薫様	徳島大正銀行	地藏橋支店	支店長	松村 孝則様
四国銀行	石井支店	支店長	大磯 哲様	徳島大正銀行	石井支店	支店長	長岡 大樹様
阿波銀行	貞光支店	支店長	吉田 浩次様	徳島大正銀行	津田支店	支店長	数元 孝規様
徳島大正銀行	国府支店	支店長	近藤 孝則様	徳島大正銀行	海部支店	支店長	美馬 博樹様

(3)保証債務平均残高 2億円以上10億円未満の店舗

○要領の選定基準に基づく貢献店舗

徳島大正銀行	中島支店	支店長	瀧川 茂様	徳島信用金庫	三加茂支店	支店長	林 光二様
高知銀行	池田支店	支店長	宮田 佳和様	徳島大正銀行	大麻支店	支店長	合田 伸二様
徳島大正銀行	貞光支店	支店長	篠原 功様	徳島大正銀行	勝浦支店	支店長	須戸 秀樹様
阿南信用金庫	見能林支店	次 長	谷 健二郎様	徳島大正銀行	空港支店	支店長	十川 康様
阿南信用金庫	本店	次 長	庄野 祐様	阿南信用金庫	羽ノ浦支店	支店長	山本 洋平様

2. 令和4年度新規保証推進にかかる貢献店舗

阿波銀行	鴨島支店	執行役員 支店長	岡部 敏明様	阿波銀行	佐古支店	支店長	仁義 健一様
阿波銀行	鳴門支店	取締役 支店長	三河 広明様	阿波銀行	二軒屋支店	副支店長	槌谷 聡記様
徳島大正銀行	本店営業部	常務執行役員 本店営業部長	若松 紀章様	阿波銀行	福島支店	支店長	加集 友之様
阿波銀行	本店営業部	取締役 支店長	伊藤 輝明様	阿波銀行	板野支店	支店長	久米 憲樹様
阿波銀行	小松島支店	支店長	金井 良和様	徳島信用金庫	佐古支店	支店長	加古 勝彦様

3. 令和4年度創業保証推進にかかる貢献店舗

阿波銀行	鴨島支店	執行役員 支店長	岡部 敏明様	徳島大正銀行	渭東支店	支店長	福見 克敏様
徳島大正銀行	本店営業部	常務執行役員 本店営業部長	若松 紀章様	徳島信用金庫	佐古支店	支店長	加古 勝彦様

4. 令和4年度キャンペーン保証・政策保証にかかる貢献店舗

(1) 伴走支援型保証

阿波銀行	阿南支店	執行役員 支店長	坂田 寛行様
阿波銀行	本店営業部	取締役 本店営業部長	伊藤 輝明様
阿波銀行	脇町支店	支店長	松島 賢治様
阿波銀行	鴨島支店	執行役員 支店長	岡部 敏明様
徳島大正銀行	本店営業部	常務執行役員 本店営業部長	若松 紀章様
阿波銀行	佐古支店	支店長	仁義 健一様
阿波銀行	福島支店	支店長	加集 友之様
徳島信用金庫	鴨島支店	支店長	藤川 剛司様
阿波銀行	鳴門支店	取締役 支店長	三河 広明様
徳島信用金庫	本店営業部	本店長	伊東 学様
四国銀行	徳島西支店	支店長	子安 克彦様

(2) アシストローン“絆”

阿波銀行	二軒屋支店	副支店長	槌谷 聡記様
------	-------	------	--------

(3) ツインローン“絆”

阿波銀行	本店営業部	取締役 本店営業部長	伊藤 輝明様
阿波銀行	二軒屋支店	副支店長	槌谷 聡記様
阿波銀行	鴨島支店	執行役員 支店長	岡部 敏明様

(4) 地方創生ローントラスト“絆”

阿波銀行	脇町支店	支店長	松島 賢治様
阿波銀行	鴨島支店	執行役員 支店長	岡部 敏明様
阿波銀行	阿南支店	執行役員 支店長	坂田 寛行様

(5) 飲食店応援保証“リバイバル”

阿波銀行	本店営業部	取締役 本店営業部長	伊藤 輝明様
徳島信用金庫	本店営業部	本店長	伊東 学様

(6) DX支援促進保証“イノベーション”

四国銀行	小松島支店	支店長	森田 誠様
徳島大正銀行	阿北支店	支店長	今柴 尚様

(7) 広報サポート保証“チャレンジ”

阿波銀行	津田支店	支店長	笠原 俊治様
阿波銀行	鳴門支店	取締役 支店長	三河 広明様
四国銀行	脇町支店	支店長	河淵 則宏様
徳島大正銀行	空港支店	支店長	十川 康様

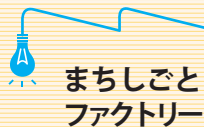
5. 令和4年度経営者保証を付さない保証にかかる貢献店舗

阿波銀行	本店営業部	取締役 本店営業部長	伊藤 輝明様	徳島大正銀行	本店営業部	常務執行役員 本店営業部長	若松 紀章様
阿波銀行	阿南支店	執行役員 支店長	坂田 寛行様	阿波銀行	脇町支店	支店長	松島 賢治様
阿波銀行	鳴門支店	取締役 支店長	三河 広明様				

令和4年度も適正な保証業務の推進にご協力いただきありがとうございました。
本年度も引き続き積極的にご利用いただけますよう、よろしくお願いいたします。

【報告：企画部】

「まちしごととファクトリー 2023」キックオフセミナー開催



徳島大学 徳島新聞社 徳島県信用保証協会

6月24日（土）、徳島大学・徳島新聞社・当協会の3社が連携して、地域に根差したスモールビジネスの担い手の育成を目指す「まちしごととファクトリー 2023」キックオフセミナーが開催されました。

当日は、現地会場とオンラインを併用したハイブリッドで開催し、約40名の社会人や大学生の皆様にご参加いただきました。

はじめに、地域で起業・活躍する「地域おこし協力隊」の方々をゲストに迎え、各々の手掛ける事業について講演いただきました。

ゲスト出演者

カモ谷製作舎

<https://kamodanicoffee.stores.jp/>



元・阿南市加茂谷地区地域おこし協力隊

おかざき ゆうき

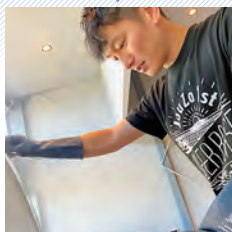
岡崎裕樹さん

板野郡松茂町出身。バリスタの職業に憧れて大阪へ。コーヒー業界に入りコーヒーの面白さにのめり込む。コーヒー業界に14年間携わり、コーヒーを通して社会貢献活動に取り組みたい想いが強くなり、2020年3月に阿南市へJターン。同年4月に加茂谷地区の地域おこし協力隊に着任し、11月にスペシャルティコーヒー専門の自家焙煎店&手づくり衣料の店、「カモ谷製作舎」をオープン。



株式会社 JouZo

<https://jouzo.co.jp/>



元・広島県呉市大崎下島地域おこし協力隊

すみとも まさのり

住友正伯さん

徳島県阿南市生まれ ⇒ 徳島大学 化学応用工学科 ⇒ アステラス製薬（東京・福島・静岡）（14年）・グロービス経営大学院 経営学修士課程 ⇒ 2019年4月 広島県呉市大崎下島 地域おこし協力隊、2020年2月 とびしまビール LAB 広島・呉、2020年9月 株式会社 JouZo 徳島・阿南 ⇒ 2021年3月地域おこし協力隊退任、現在に至る。



一般社団法人 TSURIBITO・株式会社 UZU ARTS

<https://tsuribito415.com/>



鳴門市地域おこし協力隊

たかはし まふゆ

高橋真冬さん

愛知県出身。

大阪芸大卒業後舞台俳優として活動する傍ら、脚本・振付等活動の幅を広げている。2020年に鳴門市地域おこし協力隊に就任後【芸術文化の花を咲かせる】【釣りで地域を盛り上げる】をミッションに活動。今後も目標を追い求めこの活動を継続するために移住を決め、（一社）TSURIBITO、（株）UZU ARTSを設立。



一般社団法人
TSURIBITO



続いて、参加者を交え、先輩起業家の発表の内容についてディスカッション。創業時の資金調達や地方で創業した想いなどについて語っていただきました。

また、最後には「**一步踏み出すことは勇気がいることだが、一步踏み出せば自然と二歩目、三歩目が出てくる。あなたがやろうとしていることはあなたにしか出来ないの、まず一步踏み出して色々な景色をみてほしい**」と起業を志す参加者へエールを送られました。

今年度のまちしごととファクトリーにおいて、当協会は徳島大学大学院の公開講座として、「ビジネスモデル特論」を開講します。多様化するビジネスモデルについて学ぶとともに、ビジネスプラン作成の演習により、収支計画作成など実践能力を養います。また、創業希望者の事業計画作成をサポートする「実践塾」も開催を予定しています。

お問い合わせ

参加をご希望の方は、下記の運営委員会事務局までお申込みください。また、詳しいスケジュール等については「まちしごととファクトリー」のホームページをご覧ください。

徳島大学人と地域共創センター（まちしごととファクトリー運営委員会事務局）

〒770-8502 徳島市南常三島町1丁目1番地 徳島大学地域創生・国際交流会館3階
Mail:chkouken@tokushima-u.ac.jp URL:https://www.machishigoto.com



当日の様子



【報告：地方創生部】

中小企業診断士に合格して

当協会では、職員の人材育成と中小企業の支援業務に資するため、各種資格取得を推奨しています。



このたび、第38期 中小企業診断士養成課程を修了し、診断士資格を取得した保証部保証三課の平尾主事に、合格までの「苦労話」や「秘訣」など体験談をインタビューしました。



保証部保証三課 平尾 尚也

■ 診断士を受験しようと思ったきっかけは？

尊敬する先輩からの助言がきっかけです。世の中がめまぐるしく変化していく中で、それに対応できるような力を身に付けておく事が大切であるとの教えに基づき、受験を目指しました。

■ 勉強で苦労した点、また、どのような受験対策をしたのか教えてください。

中小企業診断士試験の受験がコロナと被った為、その点で苦労しました。当協会はコロナ禍の到来で多忙を極めており、その中で仕事と勉強を両立させるのが大変でした。中小企業診断士一次試験は7科目を3年以内に合格する必要があります。私はコロナの影響で当初予定していた科目取得のスケジュールを変更し、2か年で取得する計画に切り替えました。スケジュール管理が一番の受験対策です。また最近はyoutubeなどでも受験対策動画がありますので、それも参考にできると思います。おすすめは「ほらっちチャンネル」です。

■ 養成課程で印象に残ったことは？

養成課程では実際にチームで企業を診断する実習があります。私はその中で、とあるパン屋さんの診断を行いました。最後の報告会では社長へプレゼンを行います。序盤は非常に重苦しい空気が流れていましたが、終盤には社長は私たちチームの話を食べるように聞いており、無事に報告会を終えました。何より嬉しかったのは、その時に報告会で伝えた改善提案を翌日から取り入れていただけた事です。



■ 今後どのように業務に活かしたいと考えていますか？

会社を身体に例えると、資金は「会社の血液」といいます。我々保証協会は保証制度という仕組みを通じてその資金を供給するお手伝いをしていますが、会社の出血（＝赤字）を止めなければ資金を供給してもキリがありません。コロナ禍で傷んだ中小企業に対し、金融支援だけに留まらず、経営支援も両立させていきたいと考えています。



■ 今後、診断士試験に挑戦する方へのエールをお願いします。

“コツコツが勝つコツ”です。一度に詰め込みすぎず、毎日勉強する習慣を身に付けて頑張ってください。

【報告：企画部】

各部紹介

Introduction
企業支援部

令和5年度の新体制がスタートして4ヵ月が経過しました。

当協会は、地域の経済・雇用の担い手である県内中小企業・小規模事業者を応援していく地域密着型「総合支援機関」として、保証による「金融支援」に加え「経営支援」、「創業支援」に積極的に取り組んでいるところです。

保証月報では、当協会をより身近に感じていただけるよう、5月号から職員を紹介を行っています。今回は企業支援部をご紹介します。

企業支援部／小出部長

今はまっているモノ・コト / 音楽DVD集め(歌謡曲からJ-POPまで)



金融機関をはじめ各関係機関の皆さまにおかれましては、日頃より当協会の経営支援並びに期中支援業務に多大なる協力とご理解を賜り、誠にありがとうございます。

9年振りに企業支援部(当時は経営支援部)に戻って来ましたが、8年間の変動についていけておらず、毎日がまたたく間に過ぎております。

経営支援部門においては、金融機関の皆さまや各関係機関との連携強化を図り、サポート会議やバンクミーティングを行い事業者の実態把握に努め、事業者の状況やニーズに応じて、当協会の補助金を活用した専門家派遣事業や各種施策の提案を行っていきたくと考えております。

期中支援部門においては、ゼロゼロ融資の据置期間が終了するため返済緩和企業の増加やそれに伴う代位弁済の増加が見込まれることより、一層金融機関の皆さまとの連携強化に加え、内部での情報共有を図り、適宜適切な対応に努めてまいります。

コロナも5類に移行し少し落ち着いた一方で、コロナ禍の影響に加えウクライナ情勢の長期化や円安などが要因となり、原材料やエネルギー価格の高騰、また物価上昇が急激に加速するなど未だに事業者にとっては厳しい経営環境が続いております。

現在の状況下で、私たち金融機関の果たすべき役割は非常に重要であると思います。今後も引き続き徳島県の中小・零細企業の経営支援・再生支援に全力で取り組んでまいりますのでよろしくお願いいたします。

企業支援部／真鍋副部長

今はまっているモノ・コト / ボクササイズ



金融機関ならびに関係機関の皆さま、いつもお世話になっております。4月の人事異動により企業支援部副部長として期中支援を担当させていただいております。

さて、ゼロゼロ融資や伴走支援型保証といった政策の後押し等により倒産抑制に効果が見られ、昨年度の代位弁済額は前年度比36.5%減の9億3700万円と2年連続で前年を下回り、1993年度以来29年ぶりの低水準となりました。新型コロナウイルス感染症が5類に移行し、ようやく世の中は動き出したものの、一方で原材料やエネルギー等の物価高騰や人手不足、賃金上昇等の影響で業況の回復が進んでいない事業者の経営環境は厳しさを増しております。このようななか、今年度は多くの事業者にとってゼロゼロ融資の返済据置期間終了を迎えることから廃業や倒産の増加が予想されます。

つきましては、各関係機関の皆さま方との連携をさらに深め情報共有をさせていただくとともに、お客さまとの面談を通して実態把握を行うことで代位弁済の抑制に努めていきたくと考えておりますので、引き続きご協力をよろしくお願いいたします。

□ 神木参事（兼経営支援課 課長）

今はまっているモノ・コト / ペットとの触れ合いの時間

各関係機関の皆さまには、日頃より大変お世話になっております。

新型コロナウイルス感染症も3年経過しましたが、ウクライナ情勢等による原油価格・物価高騰などの影響は沈静化の気配もなく、事業者の資金繰りを含む経営環境は厳しさを増しています。

このような環境下、経営支援課の担当する事業者さまも、売上高の減少や相対的借入金の増大に直面し、収益力の改善にむけた取り組みにお悩みを抱えていると思います。

本年度経営支援課は、人事異動もなく事業者さまの状況把握度も高まり、課員一同引き続き事業者さまに寄り添い、伴走した経営改善・事業再生に繋がるよう努めてゆきます。

このミッションを実現するために、より一層各関係機関の皆さまと連携を深めることで、信頼関係を構築し、この厳しい経済環境を乗り越えたいと考えています。引き続きご支援、ご協力賜りますようお願いいたします。

経営支援課



□ 期中支援課 月本課長

今はまっているモノ・コト / 音楽鑑賞（サザンオールスターズ）

金融機関をはじめとする関係機関の皆様、いつも大変お世話になっております。

今年度から期中支援課長に就任しました月本です。私はこれまで当課での実務経験がなくご不便ご迷惑をおかけする場面もあろうかと思いますが、精一杯頑張りますのでよろしくお願いいたします。

当課課員は、昨年度からの渡邊係長、北村主事になりますが、昨年度まで当課長であった真鍋副部長を含む計4名体制で業務に取り組んでおり、主に真鍋副部長と私が事故報告受領後の期中支援、渡邊係長と北村主事が代位弁済および代位弁済後の日本公庫に対する保険金請求を担当しております。

今年に入って事故は増加傾向にあり、事故の中には休業業により「ゼロゼロ融資」の据置終了後の返済見通しが不透明な案件も見られます。そのような状況下で、適時適切な期中支援・代位弁済に繋げていくためには、早期に企業実態を把握することが第一であると考えておりますので、金融機関をはじめとする関係機関の皆様には一層の連携強化と引き続きのご支援ご協力を賜りますよう、よろしくお願いいたします。

期中支援課



NEXT》》 来月は管理部をご紹介します！

【報告：企業支援部】

令和5年度 経営支援・創業推進強化事業報告（R5.6月）

本事業は経営の安定に支障が生じているお客様に対し当協会が主体となって積極的な経営支援を実施することにより、将来的な正常化に道筋をつけることを目的として、平成27年から実施しております。

令和5年6月末の利用実績は
下記の通りです。

	申込企業数	協会職員による企業訪問回数	専門家派遣回数
6月中	3	8	15
累計	18	36	40

保証付融資シェアが高く、事業経営に強い危機意識や改善意欲のあるお客様がいらっしゃれば、当協会にぜひご連絡ください。

連絡先

【事務局】 企業支援部 経営支援課 担当：神木、林

Tel 088-622-3419 Fax 088-623-7632

【報告：企業支援部】

令和5年度 第1回「若手職員能力底上塾」

6月13日(火)、令和5年度若手職員能力底上塾の第1回目として、「災害対策」をテーマに図上訓練形式で行われました。

第1回テーマ/災害対策



まず、発災直後は、「身の安全の確保」に努め、揺れが収まれば「余震に対する備え」と「情報の収集」、家族全員の「安否確認」、必要に応じて「避難場所への避難準備」であることを共有しました。

次に、スムーズに防災・避難行動を起こすには「事前の準備と心構え」が必要で、在宅時の対策として「防災グッズの備え」「避難所への最短かつ安全ルート」などを家族と話し合っておくことが重要であること、勤務中は「BCPの初期対応の把握」「慌てず、焦らず、率先して」「報告・連絡・相談の徹底」など、様々な意見が出されました。



図上訓練の様子

当協会では、若手職員の能力底上げ・レベルアップを図ることを目的とし、「若手職員能力底上塾」を開講しています。なお、昨年度に引き続き、今年度も若手職員自らが活動内容を策定しています。

今回の講座は、「深夜に自宅で就寝中」「執務室で勤務中」「沿岸部エリアへ出張中」のそれぞれの場面において、大規模地震の発生時に「あなたが取るべき行動は？」を主題にし、3つのグループに分かれ意見を出し合い、共有を行いました。

令和〇年〇月〇日(〇)〇:〇〇

地震発生 震度7強の直下型地震



あなたが取るべき行動は？

年々、発生確率が高まる大規模地震に備え、個々の防災に対する知識・意識の向上を行うため、全員で話し合う機会となりました。

7月、8月は外部講師による「事業承継支援」をテーマとした講座を予定しています。

【報告：経営監査室】

阿波おどり参加のお知らせ

「徳島県信用保証協会KIZUNA連」は、
来る8月14日(月)に、
徳島市の阿波おどりへの参加を
予定しております。

皆さまの温かいご声援を
どうぞよろしくお願い申し上げます!!



今年も、水玉連と合同で
勢いよく踊り込みます。



過去の
阿波おどりの様子

【報告：総務部】

2023年6月17日(土)

【報告：管理部】

徳島県信用保証協会

応援いただいたみなさんありがとうございました! 祝 四国大会 優勝!

優勝カップを手に、
野球部全員で記念撮影



当日は、夏を思わせるまぶしい日差しが照りつける暑さの中、
たくさんの声援を受け、四国各県の野球部の方々と熱戦を繰り広げました。

6月17日(土)、香川県綾川町の「綾川町ふれあい運動公園」において、恒例の親善野球大会が開催されました。

令和5年度 四国地区信用保証協会 親善野球大会にて 優勝!!

～開会式の様子～



力投する藤崎投手と遠藤投手

声を掛け合う選手たち



チャンスにヒットを重ねました



祝

選手の皆さん、優勝おめでとうございます。
来年も二連覇に向けて頑張ってください!!

続く決勝戦は、1回戦で高知県チームに勝った香川県チームと対戦。当協会チームは2回に巡ってきた絶好のチャンスで一気に8点獲得します。しかし中盤、ヒットやエラーで流れを渡し逆転されてしまいます。それでも、ここで焦らないのが今年の当協会チーム、すぐさま打線の繋がりをいせ逆転に成功します。最後は15-9で勝

■ 決勝戦 香川県チーム



～1回戦～ 愛媛県チームとの対戦



力強い声援と拍手を送る応援団

当協会の1回戦の相手は、大会5連覇を目指す愛媛県チーム。初回、新入職員の片岡選手が先頭打者ランニングホームランを打ち、流れに乗った当協会チームはこの一回一挙4点を先制します。当協会の先発の藤崎投手のコントロールも良く、バックもしっかりと守り、1点とられたものの、要所を締めるピッチングで流れを渡しません。当協会チームの選手の頑張りにも応援団のテンションも上がり、力強い応援に背中を押され5回にもビッグインニングを作り、12-1で勝利しました。

■ 1回戦 愛媛県チーム

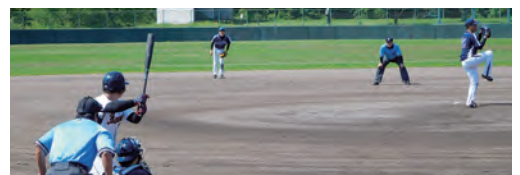


伊澤監督を胴上げする選手たち

閉会式で優勝カップを授与されました

練習試合にご協力いただきました阿南信用金庫の野球部の皆さまありがとうございました。

今年の当協会チームは、まだ寒さ残る初春から毎週土曜日の練習、個々の技術を高めるための反復練習を継続してきました。「優勝カップを奪還し、監督を胴上げするぞ!」という思いを胸に選手一人ひとりが地道な練習を積み重ね、努力してきた成果が実を結びました。



～決勝戦～ 香川県チームとの対戦



お互いの健闘を称え合う選手たち

利し、見事7年ぶりの優勝を飾りました。スタンドの応援席も歓喜に沸き、拍手と感動の歓声がしばらく鳴り止みませんでした。

Tokushima Guarantee
News from officers and employees relay

協会役職員リレー

保証月報では、関係機関の皆さまに親しみを持っていただくため、毎月役職員が様々なテーマを自由にお伝えする「協会役職員リレー」を連載しております。第37回目は企画部企画課 課長の高野がお送りいたします！

第37回

たかの やすし
高野 靖士
企画部企画課 課長



略歴紹介

2001

2001 (H13)
4月 入協
総務部
企画電算課

2009 (H21)
4月 保証部

2013 (H25)
4月 管理部

2014 (H26)
4月 徳島県庁に外向

2016 (H28)
4月 総務部

2019 (H31)
4月 保証部

2023 (R5)
4月 企画部

2023



モモンガが来たよ



今を去ることを3年前、世間は未曾有のコロナ禍で大混乱。当時の私は、保証課長1年目でコロナ資金の対応に追われ、土日祝日も無い日々を送っていました。

私生活では、当時、小学生だった2人の子供たちは長期に亘り学校に行けず、旅行、外食はもちろんのこと、スーパーへの買い物も憚られる状況が続き、多くの方向様、今までに経験したことのない強い喪失感と閉塞感を覚えていました。

そのようななか、下の娘がどこで知ったのか、**フクロモモンガ**を飼いたいと言い出しました。平時であればノータイムで却下する私ですが、多感な時期をコロナで制限されている子供たちを不憫に思い、首を縦に振ってしまいました。

こうして、1匹目のモモンガ、**モカくん(♂)**を我が家に迎えることになったのです。

Momonga Of Four (モ7)

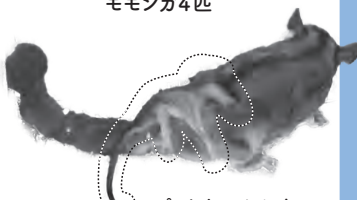
モカくんが我が家に来て1年程度、フクロモモンガが思いのほか**人懐っこく、飼いやすい**ことが分かりました。何より、そのユニークな愛くるしさは、コロナ禍にあって我が家の大きな救いとなりました。

一方で、1日の大半を狭いケージの中、ただ1匹で過ごさなければならぬ**モカくん**が不憫に思えて来たことから、新たに2匹目のモモンガ、**メイプル(♀)**を迎えることにしました。

その後、3匹目の**プット(♂)**、4匹目の**パルクん(♂)**が続々と誕生。現在は4匹が、おやつを巡って激しく争ったり、団子になって仲睦まじくグルーミングし合ったりと賑やかな家族を作っています。私も見習わなければいけませんね。



モモンガ4匹



プットをおんぶするモカくん
ブドウを食べるモカくとメイプル



モモンガスタイルでティアキン

For TEARS OF THE KINGDOM

5月に発売された『ゼルダの伝説 TEARS OF THE KINGDOM』(ティアキン)は、早くも傑作との呼び声が高い様です。

このゲームが面白いかどうかは人それぞれでしょうが、長らくシステム部門にいた私からすると、プログラミングは本当に神がかりしています。任天堂恐るべし。

それはさて置き、私はこのゲームをプレイするとき、「ボコ布林マスク」を主人公のリンクに着用させています。

モモンガの様な見た目が素敵ですね。

モモンガスタイルのリンクさん



ひとこと

暑中お見舞い申し上げます。暑さ厳しい毎日ですが、お体を大切にお過ごしください。

次回は企業支援部期中支援課 課長の月本が担当いたします！

【報告：企画部】

創 業 支 援 情 報

当協会では、創業推進課に「創業前相談窓口」を設置するとともに、個別に「休日・夜間創業相談会」(事前予約制)を開催しています。

休日・夜間創業相談会

令和5年度のご利用状況

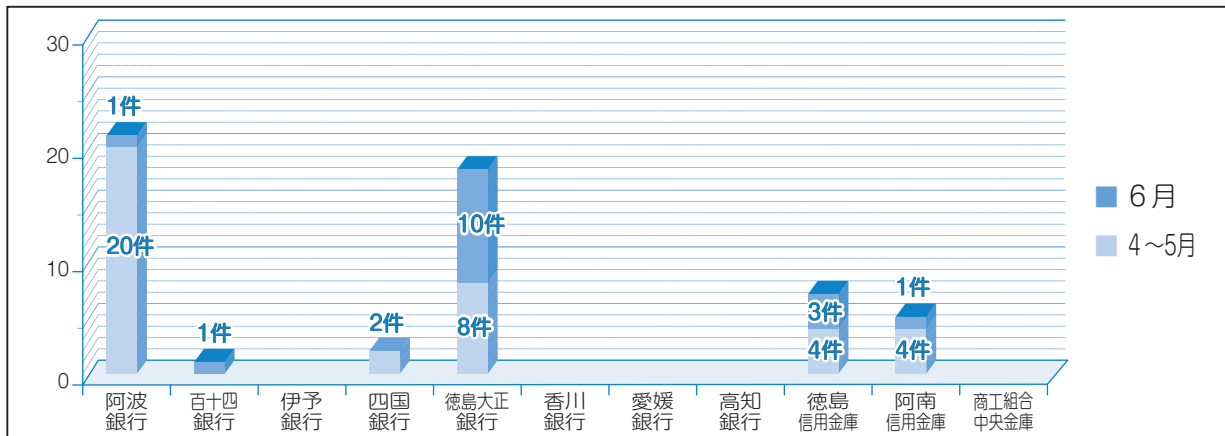
月	4月	5月	6月	7月	8月	9月	10月	11月	12月	1月	2月	3月	合計
休日	1	1	1										3
夜間	0	2	3										5

創業前相談窓口

令和5年度のご利用状況

月	4月	5月	6月	7月	8月	9月	10月	11月	12月	1月	2月	3月	合計
人数	26	26	21										73

創業予定者のご紹介が多かった金融機関様は次のとおりです。



～休日・夜間創業相談会のご案内～

平日は忙しく、なかなか時間の取れない方にもゆっくり創業相談をしていただけよう、毎月第3日曜日(※変動する場合も有ります)に「休日創業相談会」を、毎月第1水曜日(祝日の場合は翌営業日)に夜間創業相談会を実施しています。

※面談方法(ZOOMを利用など)については受付時にご相談となります。

令和5年8月の相談会は、次の日程で予定しております。

休日相談会 8月20日(日) 9時～12時まで
夜間相談会 8月2日(水) 17時～19時まで

相談については、事前予約制とさせていただきますので、お電話または、当協会ホームページに掲載しております申込書(チラシの裏面)にてご予約ください。



ご利用された方々のご意見を参考にしながら、創業前の皆さまのご不安とお悩みを少しでも解消できるように、一つずつ創業前の問題を解決したいと考えています。「創業を思い立ったら信用保証協会へ」ご一報ください。また、金融機関にお越しのお客様が創業を考えていらっしゃる場合は、信用保証協会に「丸投げ」でOKです。ご連絡をお待ちしております。

連絡先 創業推進課 Tel 088-622-0254

【報告：地方創生部】

事業概況 (R5.6月分)

(単位：千円, %)

当 月 中			項 目		当 月 末			
件 数	金 額	前 年 比			件 数	金 額	前 年 比	
			保証 申込	期首繰越 A	109	1,341,700	86.45	
636	11,508,042	292.14		本年度中 B	1,783	28,826,093	221.95	
0	0	-	拒 絶 C		0	0	-	
14	318,600	328.98	申 込 取 消 D		28	653,061	123.00	
	45,428	92.90	査 定 減 額 E			91,591	59.00	
			調 査 中 F		160	3,542,144	202.36	
			保証 承諾	期首繰越 G	23,215	271,174,792	98.70	
622	10,407,377	290.34		本年度中 H	1,704	25,880,997	213.84	
5	50,000	46.08	保 証 後 取 消 I		17	287,500	65.98	
1,239	15,590,621	348.28	償 還 J		2,754	34,364,174	228.87	
14	285,312	202.35	代 位 弁 済 K		44	420,589	102.94	
			貸 付 未 実 行 L		342	6,005,892	345.42	
			保 証 債 務 残 高 M		21,762	255,977,634	95.07	
			代 位 弁 済	期首繰越 N	131	263,111	72.81	
14	285,312	202.35		本 年 度 中	元 金	44	420,589	102.94
	442	65.39			利 息		715	48.14
14	285,754	201.69		計 O	44	421,304	102.74	
0	123	2.55	回 収 P		5	27,515	302.12	
0	0	-	償 却 Q		0	0	-	
			求 償 権 現 在 高 R		170	656,900	86.17	

$$A+B=C+D+E+F+H$$

$$G+H=I+J+K+L+M$$

$$N+O=P+Q+R$$

制度別保証状況（R5.6月分）

（単位：千円，％）

当月中保証		当年度中保証				区 分	保証債務残高				
件数	金額	件数	金額	構成比	前年比		件数	金額	構成比	前年比	
18	296,900	77	1,054,999	4.08	72.38	一 般 保 証	1,505	15,372,288	6.01	79.04	
7	33,780	23	99,650	0.39	67.85	徳島 島 県 振 興	創業者無担保	414	1,067,310	0.42	112.21
26	81,800	62	215,750	0.83	92.83		小 口	968	2,162,446	0.84	98.40
0	0	0	0	0.00	-		事業引継ぎ支援	0	0	0.00	-
0	0	0	0	0.00	-		あわの輝き産業育成	12	106,924	0.04	43.78
0	0	0	0	0.00	-		新事業・リカレント支援	1	139	0.00	25.98
6	149,100	17	302,300	1.17	195.41		生産性革命応援	514	8,242,358	3.22	102.04
0	0	0	0	0.00	0.00		セーフティネット	577	7,770,485	3.04	76.26
8	85,000	26	264,078	1.02	31.93		経済変動対策	1,564	14,894,024	5.82	97.47
0	0	1	8,000	0.03	4.73		経営安定借換	294	2,205,312	0.86	60.04
0	0	0	0	0.00	-		地震防災対策	7	26,826	0.01	44.75
0	0	0	0	0.00	-		災害対策	1	2,841	0.00	100.00
0	0	0	0	0.00	-		地域連携企業支援	3	79,272	0.03	71.82
0	0	0	0	0.00	0.00		一 般	69	412,211	0.16	80.41
189	1,090,560	643	3,501,310	13.53	89.57		短 期 事 業	1,988	11,033,549	4.31	113.65
0	0	0	0	0.00	-		コロナ感染症対応	11,112	140,396,635	54.85	81.14
0	0	0	0	0.00	-		D X 促 進	2	16,680	0.01	89.33
3	39,200	3	39,200	0.15	-		事業再生サポート資金	2	35,825	0.01	-
0	0	0	0	0.00	-		GXとくしま推進	0	0	0.00	-
339	8,145,265	754	17,905,548	69.18	451.24		伴走支援型(補助あり)	1,903	40,029,719	15.64	297.51
0	0	0	0	0.00	-	伴走支援型(補助なし)	0	0	0.00	-	
0	0	0	0	0.00	-	徳島 [LED×藍] 企業振興	0	0	0.00	0.00	
0	0	0	0	0.00	-	徳島県地域資源産業応援資金	0	0	0.00	-	
0	0	0	0	0.00	-	徳島県環境保全施設整備等	0	0	0.00	-	
0	0	0	0	0.00	-	その他の徳島県制度	94	689,578	0.27	79.42	
0	0	0	0	0.00	0.00	徳島市経済変動対策	44	514,224	0.20	76.97	
5	18,500	15	45,500	0.18	70.10	徳島市起業家育成	186	458,401	0.18	112.60	
0	0	0	0	0.00	-	阿南市小口	0	0	0.00	0.00	
0	0	2	7,500	0.03	100.00	吉野川市短期	5	20,500	0.01	100.00	
0	0	1	5,000	0.02	100.00	美馬市短期	1	5,000	0.00	100.00	
0	0	0	0	0.00	-	その他の市制度	16	41,639	0.02	77.86	
3	16,000	5	34,000	0.13	70.10	根 保 証	27	298,140	0.12	88.17	
0	0	4	93,000	0.36	52.25	当 座 貸 越	12	501,000	0.20	84.77	
0	0	7	36,000	0.14	45.57	カ ー ド ロ ー ン	63	335,154	0.13	87.58	
4	13,000	8	25,200	0.10	276.92	小規模事業者カードローン	29	85,300	0.03	98.61	
0	0	0	0	0.00	-	全 国 小 口	1	1,713	0.00	30.55	
0	0	2	100,000	0.39	200.00	経 営 安 定 関 連	34	580,985	0.23	93.63	
0	0	0	0	0.00	-	危 機 関 連	1	17,492	0.01	15.30	
0	0	0	0	0.00	0.00	創 業 関 連	46	154,387	0.06	76.72	
0	0	0	0	0.00	-	スタートアップ創出促進	0	0	0.00	-	
0	0	1	3,200	0.01	100.00	A B L	4	115,200	0.05	87.80	
3	88,000	7	280,000	1.08	700.00	特 定 社 債	87	4,823,600	1.88	91.88	
0	0	0	0	0.00	-	事 業 承 継 特 別	1	47,838	0.02	83.79	
11	350,272	44	1,780,762	6.88	344.57	伴 走 支 援 型 特 別	108	2,141,890	0.84	145.58	
0	0	0	0	0.00	-	事 業 再 生 計 画 実 施 関 連	18	683,830	0.27	216.27	
0	0	0	0	0.00	-	経 営 力 向 上 関 連	1	3,508	0.00	56.59	
0	0	0	0	0.00	-	経 営 承 継 借 換 関 連	0	0	0.00	-	
0	0	2	80,000	0.31	-	その他の協会制度	48	603,412	0.24	85.15	
622	10,407,377	1,704	25,880,997	100.00	213.84	合 計	21,762	255,977,634	100.00	95.07	

業種別保証状況 (R5.6月分)

(単位:千円, %)

当月中保証		当年度中保証				区 分	保証債務残高			
件数	金額	件数	金額	構成比	前年比		件数	金額	構成比	前年比
84	1,940,185	246	4,390,167	16.96	242.99	製 造 業	2,899	40,834,090	15.95	95.71
20	441,000	59	1,143,612	4.42	219.08	食 料 品 工 業	640	9,581,617	3.74	102.15
5	53,000	18	217,000	0.84	204.72	織 維 品 工 業	186	2,222,979	0.87	93.81
7	91,500	21	235,000	0.91	200.85	木 材・木 製 品 工 業	260	3,585,508	1.40	90.51
9	177,800	28	336,670	1.30	267.20	家 具・建 具 工 業	304	3,649,000	1.43	94.79
0	0	1	4,000	0.02	-	紙 工 業	29	543,083	0.21	85.48
0	0	0	0	0.00	-	製 版・製 本 業	2	63,984	0.02	97.87
1	2,000	1	2,000	0.01	-	化 学 工 業	19	196,566	0.08	81.22
0	0	0	0	0.00	0.00	石 油・石 炭 製 品 工 業	3	107,240	0.04	119.85
3	180,000	10	428,000	1.65	1,528.57	ゴ ム・プ ラ ス チ ッ ク 工 業	76	1,203,145	0.47	99.78
0	0	0	0	0.00	-	ゴ ム 製 品 製 造 業	8	102,470	0.04	113.60
1	18,000	3	82,000	0.32	122.39	皮 革 工 業	15	220,818	0.09	73.71
2	120,000	5	200,000	0.77	1,290.32	窯 業	102	2,240,840	0.88	95.31
11	297,881	34	822,881	3.18	178.23	機 械 工 業	358	6,457,269	2.52	94.34
1	50,000	6	142,000	0.55	946.67	電 気 機 器 工 業	53	1,040,594	0.41	84.33
1	50,000	4	69,000	0.27	186.49	車 両 工 業	60	973,767	0.38	111.98
0	0	2	6,000	0.02	-	船 舶 工 業	32	497,999	0.19	87.60
11	329,000	25	458,000	1.77	381.67	金 属 工 業	279	4,324,769	1.69	96.96
1	10,000	4	24,000	0.09	184.62	ソ フ ト ウ ェ ア 業	72	757,418	0.30	101.33
1	20,000	3	35,000	0.14	140.00	情 報 処 理 サ ー ビ ス 業	22	268,404	0.10	113.93
1	7,000	1	7,000	0.03	-	農 林 漁 業	5	50,967	0.02	95.42
9	93,004	21	178,004	0.69	171.98	そ の 他 の 工 業	374	2,745,653	1.07	88.25
0	0	0	0	0.00	-	鉱 業	0	0	0.00	-
0	0	2	55,000	0.21	1,100.00	土 石 採 取 業	17	473,445	0.18	106.63
0	0	1	20,000	0.08	-	木 材 伐 出 業	6	61,655	0.02	100.16
169	2,552,200	434	6,466,207	24.98	195.24	建 設 業	5,143	58,385,298	22.81	95.10
70	1,729,243	204	4,118,744	15.91	224.33	卸 売 業	1,987	31,604,111	12.35	97.29
132	1,667,014	324	3,972,486	15.35	223.11	小 売 業	3,536	37,276,542	14.56	93.52
42	367,000	106	856,195	3.31	127.00	飲 食 店	1,895	13,297,247	5.19	92.07
17	287,500	38	436,350	1.69	120.26	不 動 産 業	805	10,049,163	3.93	94.01
27	597,072	63	1,408,572	5.44	240.17	運 送 業	876	14,927,873	5.83	93.96
0	0	0	0	0.00	-	貨 物 運 送 取 扱 事 業	0	0	0.00	-
0	0	0	0	0.00	-	倉 庫 業	13	146,159	0.06	86.68
2	30,000	6	87,450	0.34	380.22	電 気・ガ ス・熱 供 給・水 道 業	166	1,620,454	0.63	92.32
0	0	3	53,000	0.20	407.69	印 刷 業	114	1,476,124	0.58	94.84
0	0	0	0	0.00	-	出 版 業	2	17,954	0.01	60.86
76	1,172,163	269	3,839,826	14.84	231.55	サ ー ビ ス 業	4,208	45,034,865	17.59	95.78
2	35,000	11	175,000	0.68	500.00	物 品 賃 貸 業	93	1,128,733	0.44	99.16
0	0	7	122,000	0.47	28.84	宿 泊 業	203	2,847,751	1.11	90.46
15	107,780	28	168,780	0.65	100.78	洗 濯・理 美 容・浴 場 業	608	3,136,132	1.23	91.94
1	10,000	10	127,500	0.49	343.67	そ の 他 の 生 活 関 連 サ ー ビ ス 業	226	2,488,243	0.97	97.39
0	0	1	2,000	0.01	14.29	旅 行 業	23	247,171	0.10	90.77
1	3,000	2	63,000	0.24	466.67	映 画・娯 楽 業	168	2,036,384	0.80	90.99
1	5,000	11	83,500	0.32	175.79	広 告 業	83	768,708	0.30	96.75
0	0	0	0	0.00	-	放 送 業	10	152,228	0.06	85.21
3	197,000	7	363,000	1.40	1,296.43	情 報 通 信 サ ー ビ ス 業	114	1,814,815	0.71	97.71
0	0	0	0	0.00	0.00	運 輸 サ ー ビ ス 業	26	531,401	0.21	95.03
0	0	2	14,000	0.05	-	職 業 紹 介・労 働 者 派 遣 業	25	376,876	0.15	94.14
9	111,000	24	274,400	1.06	459.63	そ の 他 の 事 業 サ ー ビ ス 業	319	3,225,398	1.26	94.82
6	28,500	24	125,500	0.48	170.05	専 門 サ ー ビ ス 業	325	2,253,317	0.88	96.71
4	35,000	28	269,149	1.04	242.48	技 術 サ ー ビ ス 業	311	2,573,169	1.01	87.81
23	441,583	83	1,618,797	6.25	369.36	医 療・福 祉 業	1,179	16,332,108	6.38	99.67
2	71,500	7	211,500	0.82	204.35	廃 棄 物 処 理 業	147	2,234,996	0.87	94.71
7	113,800	17	184,300	0.71	214.30	教 育・学 習 支 援 業	262	2,261,565	0.88	97.86
2	13,000	7	37,400	0.14	467.50	そ の 他 の サ ー ビ ス 業	86	625,871	0.24	83.90
2	55,000	5	110,000	0.43	314.29	保 険 媒 介 代 理 業	73	581,210	0.23	92.52
0	0	2	57,000	0.22	570.00	郵 便 業	7	115,958	0.05	99.49
1	10,000	1	10,000	0.04	-	通 信 業	15	75,487	0.03	124.78
622	10,407,377	1,704	25,880,997	100.00	213.84	合 計	21,762	255,977,634	100.00	95.07

金融機関店舗別保証状況 (R5.6月分)

(単位：千円, %)

当月中保証		当年度中保証				区 分	保証債務残高			
件数	金額	件数	金額	構成比	前年比		件数	金額	構成比	前年比
0	0	0	0	0.00	-	みずほ銀行 伏見 徳島 計	1	29,600	0.01	72.55
0	0	0	0	0.00	-		1	15,161	0.01	96.10
0	0	0	0	0.00	-		2	44,761	0.02	79.12
0	0	2	260,000	1.00	130.00	三菱UFJ銀行	15	424,614	0.17	102.06
15	278,000	67	1,062,525	4.11	129.16	阿波銀行 本店 徳島駅前 佐古 二軒屋 津田 福島 渭北 両国橋 佐古東 昭任 助任 田宮 末広 鮎喰 問屋町 中央市場 蔵本 かちどき橋 法花 住吉 八万 矢三 マリンピア 小松島 勝浦 羽ノ浦 古庄 中島南 阿南 新野 鷺敷 平谷 由岐 日和佐 牟岐 海南 穴喰 中田 赤石 見能林 鳴門 瀬戸 川内 松茂 北島 藍住 板野 板上	759	13,014,735	5.08	96.17
0	0	0	0	0.00	0.00		6	71,270	0.03	98.55
0	0	9	46,000	0.18	74.19		169	1,869,841	0.73	97.58
13	265,500	33	583,875	2.26	374.28		402	4,204,690	1.64	95.13
14	261,000	31	584,026	2.26	460.95		284	3,355,704	1.31	98.19
6	111,000	33	403,024	1.56	306.48		335	3,613,726	1.41	97.72
6	119,000	13	277,000	1.07	193.71		160	2,272,406	0.89	90.39
16	314,500	64	1,080,900	4.18	176.56		701	10,108,472	3.95	97.57
3	135,000	13	233,353	0.90	166.68		117	1,990,692	0.78	93.20
2	23,000	5	41,000	0.16	83.67		115	1,465,159	0.57	91.02
0	0	1	5,000	0.02	50.00		47	465,220	0.18	91.52
3	85,004	14	220,684	0.85	180.89		101	1,112,673	0.43	92.49
3	12,000	5	60,000	0.23	352.94		41	500,583	0.20	93.66
7	80,500	14	171,500	0.66	353.61		147	1,545,538	0.60	86.25
0	0	0	0	0.00	-		21	167,558	0.07	88.32
2	80,000	9	200,000	0.77	250.00		51	972,468	0.38	103.97
1	10,000	5	50,000	0.19	90.09		88	966,592	0.38	98.45
1	10,000	1	10,000	0.04	13.33		50	1,066,744	0.42	92.42
8	128,000	17	189,000	0.73	415.38		204	1,439,565	0.56	91.67
1	10,000	6	79,800	0.31	236.09		55	856,968	0.33	92.34
1	30,000	1	30,000	0.12	-		59	519,965	0.20	91.66
0	0	0	0	0.00	-		4	34,703	0.01	89.26
4	23,000	14	242,000	0.94	488.89		124	1,723,734	0.67	99.65
21	620,000	39	889,000	3.43	656.09		354	4,991,872	1.95	100.85
5	163,000	8	259,500	1.00	489.62		81	1,073,664	0.42	97.00
5	104,000	12	142,578	0.55	1,296.16		121	1,144,651	0.45	94.13
1	1,000	3	17,000	0.07	141.67		56	736,375	0.29	100.24
3	25,000	7	134,450	0.52	-		62	795,726	0.31	108.68
14	296,000	46	920,500	3.56	328.16		433	6,963,757	2.72	104.16
6	137,000	28	656,500	2.54	1,620.99		137	2,215,107	0.87	109.96
2	50,000	5	111,000	0.43	1,110.00		41	575,457	0.22	102.88
2	41,000	8	89,000	0.34	101.14		54	564,956	0.22	93.11
0	0	0	0	0.00	-		28	401,393	0.16	96.90
2	4,500	7	29,500	0.11	37.58	35	373,979	0.15	96.46	
3	20,000	8	130,000	0.50	213.11	113	1,206,649	0.47	100.10	
1	18,000	2	78,000	0.30	339.13	47	386,740	0.15	80.51	
2	17,000	7	42,000	0.16	700.00	115	1,006,366	0.39	96.03	
0	0	1	3,000	0.01	-	46	345,361	0.13	75.28	
0	0	0	0	0.00	0.00	18	232,080	0.09	88.95	
3	61,000	11	207,350	0.80	772.25	85	1,193,517	0.47	116.86	
0	0	1	5,000	0.02	14.29	22	244,631	0.10	87.45	
12	139,000	51	793,549	3.07	139.51	463	6,490,229	2.54	98.59	
2	15,000	6	95,000	0.37	126.67	68	819,488	0.32	89.41	
4	87,000	4	87,000	0.34	62.14	81	1,188,863	0.46	91.59	
10	128,000	14	177,200	0.68	122.71	221	2,509,957	0.98	91.41	
26	515,500	48	823,500	3.18	478.78	279	3,808,322	1.49	103.83	
13	175,100	27	406,100	1.57	287.00	274	3,504,048	1.37	99.55	
3	27,000	8	79,000	0.31	183.72	166	2,092,106	0.82	101.33	
1	3,000	1	3,000	0.01	100.00	42	502,061	0.20	101.47	
3	49,643	8	136,643	0.53	177.46	114	1,202,321	0.47	95.98	

(単位：千円，%)

当月中保証		当年度中保証				区 分	保証債務残高			
件数	金額	件数	金額	構成比	前年比		件数	金額	構成比	前年比
2	6,000	7	29,500	0.11	43.70	鳴門東	69	1,162,472	0.45	106.50
1	50,000	3	60,000	0.23	600.00	勝瑞	19	217,776	0.09	94.44
1	80,000	4	135,000	0.52	450.00	藍住西	90	1,053,553	0.41	90.82
0	0	2	6,000	0.02	100.00	大津	9	56,068	0.02	116.75
2	10,000	2	10,000	0.04	200.00	黒崎	18	141,288	0.06	94.71
5	64,500	11	95,000	0.37	79.17	徳島北	187	1,963,736	0.77	97.28
7	76,004	9	89,004	0.34	153.46	国府	209	2,174,575	0.85	98.71
16	330,000	35	528,900	2.04	117.72	石井	342	4,528,338	1.77	99.89
22	427,300	52	812,300	3.14	353.27	鴨島	439	5,152,287	2.01	103.72
7	142,000	12	186,500	0.72	621.67	市場	166	1,876,958	0.73	98.78
3	9,000	6	35,000	0.14	82.35	川島	57	686,835	0.27	104.77
5	85,500	16	148,629	0.57	297.26	山川	202	2,513,912	0.98	98.67
1	2,500	8	119,500	0.46	62.89	穴吹	83	838,384	0.33	91.75
8	48,000	32	425,500	1.64	174.39	脇町	317	3,307,248	1.29	93.79
2	10,000	4	22,000	0.09	42.31	貞光	94	951,163	0.37	98.70
3	18,000	4	20,000	0.08	23.26	半田	88	926,669	0.36	100.96
2	8,000	4	14,000	0.05	67.63	三野	65	749,848	0.29	100.68
0	0	5	17,000	0.07	68.00	加茂	91	914,086	0.36	95.29
8	134,500	18	300,500	1.16	211.62	池田	287	5,233,491	2.04	94.80
2	8,500	9	96,600	0.37	105.98	美馬	100	924,368	0.36	112.40
1	6,000	6	60,300	0.23	670.00	阿波町	83	1,113,420	0.43	104.94
1	3,000	14	57,500	0.22	127.78	土成	84	490,657	0.19	90.20
1	3,000	2	8,000	0.03	16.16	三好	41	379,375	0.15	92.31
2	15,000	2	15,000	0.06	750.00	山城	43	506,752	0.20	104.36
1	3,000	3	38,000	0.15	542.86	山王	41	446,062	0.17	102.02
0	0	0	0	0.00	-	高松	2	54,000	0.02	81.82
0	0	0	0	0.00	-	高松山	2	53,500	0.02	97.27
0	0	0	0	0.00	-	西大坂	3	73,344	0.03	98.33
0	0	0	0	0.00	-	大塚	1	34,106	0.01	98.20
0	0	0	0	0.00	-	尼崎	3	91,794	0.04	86.75
0	0	0	0	0.00	-	北大坂	1	2,120	0.00	29.81
0	0	0	0	0.00	-	横浜	1	10,000	0.00	100.00
353	6,212,051	985	15,214,790	58.79	214.22	計	10,833	138,536,863	54.12	97.77
0	0	0	0	0.00	-	百十四銀行				
0	0	0	0	0.00	-	高松	1	15,000	0.01	100.00
0	0	0	0	0.00	-	田町	1	2,192	0.00	14.11
0	0	0	0	0.00	-	空港	1	3,153	0.00	34.25
0	0	0	0	0.00	-	白鳥	1	10,000	0.00	100.00
2	50,000	3	80,000	0.31	444.44	徳島	97	1,266,176	0.49	82.98
7	54,000	10	84,000	0.32	82.84	鳴門	99	1,051,733	0.41	110.67
0	0	2	15,000	0.06	100.00	徳島北	76	984,629	0.38	88.62
9	104,000	15	179,000	0.69	133.18	計	276	3,332,883	1.30	91.64
0	0	0	0	0.00	-	伊予銀行				
0	0	0	0	0.00	-	本町	1	40,000	0.02	100.00
0	0	0	0	0.00	-	角野	1	60,000	0.02	100.00
3	76,000	4	91,000	0.35	151.67	徳島	43	481,583	0.19	91.24
3	76,000	4	91,000	0.35	151.67	計	45	581,583	0.23	92.64
0	0	0	0	0.00	-	四国銀行				
12	188,500	16	343,170	1.33	3,431.70	甲浦	15	65,312	0.03	84.02
1	5,000	4	25,000	0.10	55.56	徳島営業部	360	6,375,536	2.49	107.96
3	91,000	8	246,000	0.95	73.15	徳島中央市場	38	571,831	0.22	83.23
5	69,500	9	157,200	0.61	1,122.86	徳島西	236	4,007,860	1.57	97.37
0	0	0	0	0.00	0.00	徳島中央	171	2,728,625	1.07	89.42
2	15,000	5	45,000	0.17	75.00	渭北	4	45,085	0.02	4.57
1	20,000	1	20,000	0.08	-	小松島	88	1,275,980	0.50	83.01
						川内	24	283,714	0.11	74.69

(単位：千円, %)

当月中保証		当年度中保証				区 分	保証債務残高			
件数	金額	件数	金額	構成比	前年比		件数	金額	構成比	前年比
2	53,000	6	173,000	0.67	173.00	羽ノ浦	39	426,333	0.17	92.29
1	5,000	3	37,000	0.14	528.57	マリンピア	38	492,821	0.19	110.28
6	115,000	23	251,000	0.97	487.38	鳴門	210	2,435,184	0.95	126.24
0	0	0	0	0.00	0.00	松茂	1	8,423	0.00	0.82
1	2,000	1	2,000	0.01	40.00	藍住	68	720,111	0.28	91.31
1	3,000	2	8,000	0.03	30.77	阿南	80	1,128,288	0.44	95.07
7	70,293	12	109,643	0.42	1,044.22	鴨島	198	2,353,137	0.92	160.92
4	37,000	7	48,800	0.19	49.39	石井	88	1,245,042	0.49	96.36
2	22,000	3	32,000	0.12	372.09	池田	105	1,622,884	0.63	82.84
3	15,000	10	78,000	0.30	88.14	脇町	136	1,169,686	0.46	132.85
0	0	0	0	0.00	-	井川	2	8,766	0.00	91.71
0	0	0	0	0.00	-	高松	1	266	0.00	3.80
51	711,293	110	1,575,813	6.09	147.53	計	1,902	26,964,884	10.53	85.73
						徳島大正銀行				
14	480,000	29	1,085,000	4.19	589.67	本店	538	9,674,275	3.78	102.04
5	188,000	18	620,000	2.40	2,296.30	阿南	200	2,300,826	0.90	92.21
2	5,000	9	77,000	0.30	84.64	鳴門	180	2,016,491	0.79	102.20
4	53,000	6	85,770	0.33	463.62	池田	129	1,315,276	0.51	89.70
0	0	0	0	0.00	0.00	牟岐	25	302,146	0.12	109.79
1	15,000	4	80,000	0.31	110.34	小松島	144	1,545,558	0.60	83.41
2	7,200	6	31,900	0.12	86.68	市場	83	619,536	0.24	96.83
0	0	0	0	0.00	0.00	中島	58	885,434	0.35	102.49
2	34,000	15	196,500	0.76	150.57	鴨島	186	1,470,246	0.57	70.96
0	0	0	0	0.00	0.00	穴吹	34	213,972	0.08	67.74
5	81,500	8	189,500	0.73	526.39	板野	118	1,266,435	0.49	96.67
1	2,000	5	209,500	0.81	-	勝浦	59	587,261	0.23	97.25
1	2,000	4	23,000	0.09	104.55	日和佐	58	433,249	0.17	94.03
4	54,000	8	168,000	0.65	204.88	佐古	150	2,280,021	0.89	101.46
1	5,000	1	5,000	0.02	55.56	三野	35	281,630	0.11	73.82
0	0	0	0	0.00	0.00	鷺敷	31	279,770	0.11	83.56
1	10,000	6	72,500	0.28	61.44	北島	173	2,425,076	0.95	97.84
4	47,500	12	194,500	0.75	268.28	石井	149	1,461,314	0.57	93.75
1	500	2	1,000	0.00	-	橘	66	992,993	0.39	82.87
5	117,000	10	306,000	1.18	501.64	渭東	169	1,979,279	0.77	101.17
0	0	0	0	0.00	-	南あわじ	5	36,069	0.01	198.59
2	28,000	4	37,000	0.14	740.00	海部	52	570,446	0.22	95.89
3	105,000	4	155,000	0.60	210.88	渭北	140	1,787,249	0.70	98.67
1	1,000	2	2,000	0.01	3.92	昭和町	57	609,107	0.24	95.57
0	0	3	20,000	0.08	1,000.00	二軒屋	41	383,974	0.15	117.72
1	10,000	5	45,000	0.17	300.00	徳島駅前	51	745,791	0.29	106.91
0	0	0	0	0.00	-	大府	2	12,500	0.00	80.65
1	5,000	5	36,000	0.14	31.33	国府	118	1,209,441	0.47	103.33
1	5,000	5	26,000	0.10	200.00	助任	48	437,345	0.17	88.84
0	0	2	13,500	0.05	-	津田	110	1,081,070	0.42	96.83
1	20,000	8	108,600	0.42	80.74	八万	145	1,311,787	0.51	105.24
4	44,000	6	67,000	0.26	119.64	加茂	168	1,235,719	0.48	92.78
2	13,000	4	58,000	0.22	828.57	沖洲	49	775,699	0.30	100.58
1	15,000	2	25,000	0.10	29.34	佐古東	51	724,035	0.28	99.50
6	145,000	11	180,500	0.70	752.08	羽ノ浦団地	85	605,223	0.24	106.74
1	10,000	5	55,500	0.21	169.72	南昭和町	75	847,520	0.33	94.56
6	70,000	11	86,000	0.33	191.11	藍住	144	1,393,900	0.54	88.49
0	0	2	13,400	0.05	100.00	南小松島	30	329,172	0.13	79.55
0	0	4	53,800	0.21	62.20	川内	39	394,249	0.15	94.36
1	5,000	5	54,000	0.21	270.00	矢三	88	569,829	0.22	86.93
5	107,500	15	294,200	1.14	118.68	阿北	204	2,079,912	0.81	92.31
2	80,000	4	95,000	0.37	950.00	脇町	135	1,101,032	0.43	89.49

(単位：千円, %)

当月中保証		当年度中保証				区 分	保証債務残高			
件数	金額	件数	金額	構成比	前年比		件数	金額	構成比	前年比
2	75,000	6	142,000	0.55	-	宝 田	42	492,062	0.19	121.49
6	130,000	10	247,000	0.95	731.85	地 蔵 橋	138	1,609,195	0.63	96.12
1	45,000	3	80,000	0.31	400.00	流通センター	84	1,215,810	0.47	96.28
0	0	2	8,000	0.03	18.60	鳴 門 東	39	383,889	0.15	81.69
0	0	4	55,000	0.21	1,375.00	大 麻	61	673,145	0.26	103.12
8	147,000	15	203,000	0.78	225.56	上 板	95	1,346,309	0.53	94.40
1	3,000	5	133,000	0.51	886.67	貞 光	57	661,472	0.26	99.07
1	2,000	5	45,000	0.17	300.00	論 田	46	358,321	0.14	93.66
1	2,000	6	135,328	0.52	845.80	三 加 茂	96	1,018,133	0.40	102.61
1	5,000	4	14,000	0.05	175.00	空 港	91	920,878	0.36	100.19
1	3,000	4	13,500	0.05	291.26	国 府 北	54	472,461	0.18	91.52
3	13,000	4	53,000	0.20	-	勝 瑞	51	517,965	0.20	101.47
0	0	1	5,200	0.02	35.86	山 川	55	434,223	0.17	67.45
0	0	1	25,000	0.10	250.00	桑 野	17	175,314	0.07	71.26
1	70,000	4	164,000	0.63	443.24	マリンピア	53	799,277	0.31	99.77
1	30,000	2	40,000	0.15	225.99	阿 波 町	60	474,695	0.19	90.69
118	2,290,200	326	6,133,698	23.70	259.58	計	5,461	62,125,004	24.27	95.54
						香 川 銀 行				
0	0	0	0	0.00	-	本 店	1	25,000	0.01	100.00
0	0	0	0	0.00	-	兵 庫 町	1	3,000	0.00	100.00
5	148,000	6	150,500	0.58	278.70	徳 島	91	1,315,496	0.51	97.14
2	59,881	3	74,881	0.29	-	鳴 門	43	728,208	0.28	89.54
7	207,881	9	225,381	0.87	417.37	計	136	2,071,704	0.81	94.36
						愛 媛 銀 行				
0	0	0	0	0.00	-	高 松	1	30,000	0.01	100.00
0	0	0	0	0.00	-	坂 出	1	14,990	0.01	88.21
0	0	1	6,000	0.02	600.00	徳 島	58	389,805	0.15	86.44
0	0	1	6,000	0.02	600.00	計	60	434,795	0.17	87.32
						高 知 銀 行				
0	0	0	0	0.00	-	豊 永	1	2,172	0.00	82.27
1	18,572	1	18,572	0.07	619.07	徳 島	54	715,119	0.28	92.02
1	3,000	2	5,000	0.02	-	阿 南	23	130,108	0.05	81.46
0	0	1	35,000	0.14	2,916.67	池 田	56	589,220	0.23	95.69
0	0	0	0	0.00	-	高 松	2	60,000	0.02	100.00
2	21,572	4	58,572	0.23	1,394.57	計	136	1,496,619	0.58	92.66
						徳 島 信 用 金 庫				
2	15,000	7	43,450	0.17	35.84	本 店	292	1,646,628	0.64	88.65
9	116,800	31	339,800	1.31	269.26	福 島	148	1,452,085	0.57	99.61
1	2,000	5	46,000	0.18	80.28	津 田	104	774,230	0.30	86.39
10	75,000	32	171,930	0.66	227.72	佐 古	253	1,421,657	0.56	351.32
3	28,000	12	92,500	0.36	440.48	上 八 万	106	833,306	0.33	90.83
4	16,200	12	80,200	0.31	112.96	川 内	160	1,221,955	0.48	86.50
5	29,700	18	117,200	0.45	1,116.19	小 松 島	147	680,403	0.27	88.54
2	6,000	6	19,500	0.08	68.90	池 田	54	275,170	0.11	79.01
4	66,000	12	171,599	0.66	566.33	二 軒 屋	104	706,887	0.28	86.91
0	0	6	49,000	0.19	56.32	三 加 茂	86	693,718	0.27	93.78
6	83,400	15	148,900	0.58	195.66	昭 和 町	173	1,653,102	0.65	94.16
5	56,700	16	176,800	0.68	462.83	国 府	117	956,134	0.37	89.44
1	10,000	5	30,000	0.12	111.11	鴨 島	146	747,820	0.29	89.81
4	25,500	23	253,020	0.98	755.28	鳴 門	177	1,261,976	0.49	85.78
2	32,000	10	68,500	0.26	115.91	北 島	163	1,104,122	0.43	88.30
8	129,100	17	176,600	0.68	179.29	藍 住	172	1,042,430	0.41	90.76
66	691,400	227	1,984,999	7.67	197.80	計	2,402	16,471,623	6.43	90.00
						阿 南 信 用 金 庫				
5	51,700	8	79,700	0.31	237.91	本 店	113	692,067	0.27	98.72
3	13,500	6	28,700	0.11	281.37	見 能 林	74	538,144	0.21	103.39

(単位：千円，%)

当月中保証		当年度中保証				区 分	保証債務残高			
件数	金額	件数	金額	構成比	前年比		件数	金額	構成比	前年比
0	0	1	9,564	0.04	-	福井	17	112,260	0.04	69.48
1	11,780	1	11,780	0.05	30.21	羽ノ浦	89	775,387	0.30	93.31
2	6,000	2	6,000	0.02	-	東部	28	213,508	0.08	93.81
2	10,000	2	10,000	0.04	273.22	見能林駅前	33	158,091	0.06	87.89
0	0	1	6,000	0.02	60.00	上中	58	387,479	0.15	92.06
0	0	0	0	0.00	0.00	那賀川	35	269,771	0.11	84.92
13	92,980	21	151,744	0.59	141.34	計	447	3,146,705	1.23	93.65
0	0	0	0	0.00	0.00	商工組合中央金庫	47	345,596	0.14	91.67
622	10,407,377	1,704	25,880,997	100.00	213.84	合計	21,762	255,977,634	100.00	95.07

※保証付債権移管等の理由により、保証承諾の件数・金額が負数となる場合があります。

市町村別保証状況 (R5.6月分)

(単位：千円，%)

当月中保証		当年度中保証				区 分	保証債務残高			
件数	金額	件数	金額	構成比	前年比		件数	金額	構成比	前年比
255	4,518,204	700	11,357,037	43.88	209.46	徳島市	9,280	114,723,820	44.82	94.82
40	349,000	141	1,707,569	6.60	160.66	鳴門市	1,477	17,646,799	6.89	95.96
40	1,077,700	106	2,023,400	7.82	400.48	小松島市	984	11,594,686	4.53	95.59
52	846,480	151	2,816,394	10.88	472.03	阿南市	1,843	22,309,560	8.72	98.41
31	506,733	88	1,148,062	4.44	191.31	吉野川市	1,117	11,909,417	4.65	93.16
26	450,060	75	960,188	3.71	191.71	阿波市	935	9,657,202	3.77	95.36
18	165,000	67	897,600	3.47	141.25	美馬市	859	7,954,922	3.11	92.43
18	232,500	40	520,270	2.01	270.55	三好市	733	9,867,471	3.85	93.72
6	165,000	10	374,000	1.45	748.00	勝浦町	117	1,416,333	0.55	96.31
1	3,000	2	4,500	0.02	150.00	上勝町	33	253,648	0.10	95.13
1	5,000	5	41,500	0.16	259.38	佐那河内村	40	329,815	0.13	76.65
17	328,500	51	744,500	2.88	169.20	石井町	610	6,558,192	2.56	95.43
8	39,000	12	69,000	0.27	239.58	神山町	111	1,051,544	0.41	90.04
4	76,000	9	110,200	0.43	134.06	那賀町	114	1,339,018	0.52	96.47
1	18,000	4	87,000	0.34	378.26	牟岐町	72	677,454	0.26	104.14
6	26,500	19	182,500	0.71	115.14	美波町	208	2,043,284	0.80	98.63
4	45,000	10	73,000	0.28	521.43	海陽町	228	2,038,119	0.80	91.92
20	334,000	34	451,200	1.74	175.50	松茂町	485	5,635,402	2.20	95.78
18	342,000	46	566,749	2.19	155.49	北島町	535	6,459,973	2.52	94.15
24	456,600	56	768,100	2.97	260.81	藍住町	778	8,539,409	3.34	94.75
11	194,100	18	356,100	1.38	132.38	板野町	293	3,402,273	1.33	102.66
11	180,000	28	318,300	1.23	183.56	上板町	267	2,926,998	1.14	90.99
5	25,000	10	92,000	0.36	73.62	つるぎ町	218	2,426,463	0.95	92.13
4	11,000	19	190,828	0.74	91.52	東みよし町	334	3,532,194	1.38	91.46
1	13,000	3	21,000	0.08	26.25	その他	91	1,683,639	0.66	98.09
622	10,407,377	1,704	25,880,997	100.00	213.84	合計	21,762	255,977,634	100.00	95.07

金融機関別代弁状況 (R5.6月分)

(単位：千円, %)

区 分	当 月 中 代 弁			当 年 度 中 代 弁			
	件 数	金 額	構 成 比	件 数	金 額	構 成 比	前 年 比
みずほ銀行	0	0	0.00	0	0	0.00	-
三菱UFJ銀行	0	0	0.00	0	0	0.00	-
阿波銀行	6	81,418	28.49	12	108,974	25.87	71.44
百十四銀行	0	0	0.00	1	5,451	1.29	4.75
伊予銀行	0	0	0.00	0	0	0.00	-
四国銀行	0	0	0.00	4	21,571	5.12	-
徳島大正銀行	5	182,017	63.70	10	219,494	52.10	192.87
香川銀行	0	0	0.00	1	2,207	0.52	-
愛媛銀行	0	0	0.00	2	3,234	0.77	-
高知銀行	0	0	0.00	0	0	0.00	-
徳島信用金庫	3	22,318	7.81	14	60,373	14.33	208.18
阿南信用金庫	0	0	0.00	0	0	0.00	-
商工組合中央金庫	0	0	0.00	0	0	0.00	-
合 計	14	285,754	100.00	44	421,303	100.00	102.74

業種別代弁状況 (R5.6月分)

(単位：千円, %)

区 分	当 月 中 代 弁			当 年 度 中 代 弁			
	件 数	金 額	構 成 比	件 数	金 額	構 成 比	前 年 比
製 造 業	0	0	0.00	5	41,202	9.78	24.99
食 料 品 工 業	0	0	0.00	1	2,207	0.52	-
織 維 品 工 業	0	0	0.00	1	146	0.03	-
木 材 ・ 木 製 品 工 業	0	0	0.00	0	0	0.00	0.00
家 具 ・ 建 具 工 業	0	0	0.00	0	0	0.00	-
紙 工 業	0	0	0.00	0	0	0.00	-
製 版 ・ 製 本 業	0	0	0.00	0	0	0.00	-
化 学 工 業	0	0	0.00	0	0	0.00	-
石 油 ・ 石 炭 製 品 工 業	0	0	0.00	0	0	0.00	-
ゴ ム ・ プ ラ ス チ ッ ク 工 業	0	0	0.00	0	0	0.00	-
ゴ ム 製 品 製 造 業	0	0	0.00	0	0	0.00	-
皮 革 工 業	0	0	0.00	0	0	0.00	-
窯 業	0	0	0.00	0	0	0.00	-
機 械 工 業	0	0	0.00	0	0	0.00	-
電 気 機 器 工 業	0	0	0.00	3	38,850	9.22	-
車 両 工 業	0	0	0.00	0	0	0.00	-
船 舶 工 業	0	0	0.00	0	0	0.00	0.00
金 属 工 業	0	0	0.00	0	0	0.00	-
ソ フ ト ウ ェ ア 業	0	0	0.00	0	0	0.00	0.00
情 報 処 理 サ ー ビ ス 業	0	0	0.00	0	0	0.00	-
農 林 漁 業	0	0	0.00	0	0	0.00	-
そ の 他 の 工 業	0	0	0.00	0	0	0.00	-
鉱 業	0	0	0.00	0	0	0.00	-
土 石 採 取 業	0	0	0.00	0	0	0.00	-
木 材 伐 出 業	0	0	0.00	0	0	0.00	-
建 設 業	2	5,293	1.85	11	42,540	10.10	43.88
卸 売 業	0	0	0.00	4	19,473	4.62	77.08
小 売 業	0	0	0.00	3	16,905	4.01	27.98
飲 食 店	3	36,679	12.84	6	45,857	10.88	128.36
不 動 産 業	0	0	0.00	0	0	0.00	-
運 送 業	5	87,211	30.52	5	87,211	20.70	1,388.62
貨 物 運 送 取 扱 事 業	0	0	0.00	0	0	0.00	-
倉 庫 業	0	0	0.00	0	0	0.00	-
電 気 ・ ガ ス ・ 熱 供 給 ・ 水 道 業	0	0	0.00	0	0	0.00	-
印 刷 業	0	0	0.00	2	3,234	0.77	-
出 版 業	0	0	0.00	0	0	0.00	-
サ ー ビ ス 業	4	156,570	54.79	8	164,881	39.14	802.70
保 険 媒 介 代 理 業	0	0	0.00	0	0	0.00	-
郵 便 業	0	0	0.00	0	0	0.00	-
通 信 業	0	0	0.00	0	0	0.00	-
合 計	14	285,754	100.00	44	421,303	100.00	102.74

■ 事務問合わせ担当窓口一覧

部署名		電話	FAX	業務内容
経営監査室		(088) 622-0251	(088) 623-7633	検査・監査に関する事項、コンプライアンスに関する事項、反社会的勢力への対応、危機管理に関する事項、お客様相談窓口等
総務部	総務課	(088) 622-0217		定款の制定、改廃、予算及び決算、人事、給与、経理、資金運用、庶務、研修、他課の所管に属さない事項等
企画部	企画課	(088) 622-0240		事業計画、業務運営企画、業務推進統括、保証制度、広報、業務統計等
	デジタル推進室	(088) 622-3298	電算システム等	
保証部	保証一課	(088) 622-0248	(088) 623-7632	保証申込（条件変更）調査審査、金融相談、保証推進等
	保証二課	(088) 622-0247		
	保証三課	(088) 622-0246		
	保証事務課	(088) 622-0210		
地方創生部	創業推進課	(088) 622-0254	(088) 656-8706	創業相談、創業保証申込調査審査、経営支援、創業セミナー開催等
企業支援部	経営支援課	(088) 622-3419	(088) 623-9030	経営支援、経営相談、再生支援に係る調査審査等
		(088) 622-8535		
	期中支援課	(088) 622-0219		
管理部	管理課	(088) 622-0252	(088) 623-9030	求償権の管理回収等

■ 業務担当区域

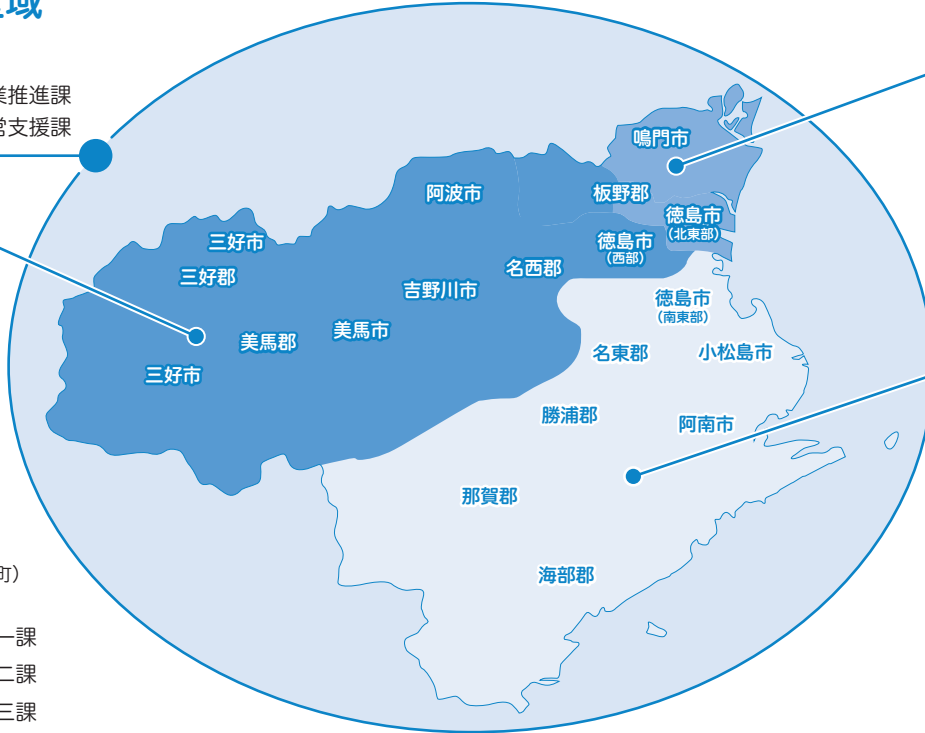
(県内全域)

- 地方創生部 創業推進課
- 企業支援部 経営支援課

● 保証部 保証一課

- ・ 徳島市(西部)
- ・ 吉野川市
- ・ 美馬市
- ・ 三好市
- ・ 阿波市
- ・ 名西郡
- ・ 美馬郡
- ・ 三好郡
- ・ 板野郡(上板町、板野町)

- 保証一課
- 保証二課
- 保証三課



● 保証部 保証二課

- ・ 徳島市(北東部)
- ・ 鳴門市
- ・ 板野郡(松茂町、北島町、藍住町)

● 保証部 保証三課

- ・ 徳島市(南東部)
- ・ 小松島市
- ・ 阿南市
- ・ 名東郡
- ・ 勝浦郡
- ・ 那賀郡
- ・ 海部郡

● 信用調査担当

保証部	保証一課	☎(088) 622-0248	課長：伊澤 担当：川野、尾上、片岡
	保証二課	☎(088) 622-0247	課長：杉山 担当：田村、明石、藤崎
	保証三課	☎(088) 622-0246	課長：武内 担当：平尾、市丸、今枝
	保証事務課	☎(088) 622-0210	副部長兼課長：富田 担当：後藤、北峰、田中、三好、河野、篠原

● 地方創生担当

地方創生部	創業推進課	☎(088) 622-0254	課長：中西 担当：井川、丸岡、坂東
-------	-------	-----------------	----------------------

● 企業支援担当

企業支援部	経営支援課	☎(088) 622-3419	参事兼課長：神木 担当：西上、林 調査役：森口
	期中支援課	☎(088) 622-0219	課長：月本 担当：渡邊、北村

Editorial Note 編集後記

だんだんと暑くなってきましたが、皆様いかがお過ごしでしょうか？私は、先日香川県で開催された「四国地区信用保証協会親善野球大会」に参加しました。昨年は10月開催だったので、暑さはそれほど感じませんでしたが、今年は暑さとの戦いで日々の運動不足と熱耐久の低さをひしひしと感じました。読者の皆さまも夏バテ、熱中症に気をつけてお過ごしください。





TOKUSHIMA GUARANTEE
徳島県信用保証協会

〒770-0865 徳島市南末広町5番8-8号
(徳島経済産業会館 KIZUNAプラザ)

Tel.088-622-0217(代表)

Fax.088-623-7633

<https://www.cgc-tokushima.or.jp/>

■ 交通のご案内

JR 徳島駅から徳島市バス6番のりば「東部循環線」バス乗車「東部県土整備局前」下車 徒歩3分

■ 徳島経済産業会館敷地内に52台分の無料駐車場があります。