



7

2024
Jul.

阿波踊り（総踊り） 徳島市

阿波おどりは400年を超える歴史を持つといわれる、徳島が世界に誇る伝統芸能です。今では町おこしの一環として、高円寺や南越谷など全国各地で阿波おどりが開催されています。本場・徳島市では、毎年8月11日から15日までの間、国内外から100万人を超える観光客が訪れる日本有数のイベントとなっています。中でも、全長約100mの演舞場に1,000人を超える踊り子が次々と躍り込む「総踊り」は圧巻です。

TOKUSHIMA GUARANTEE

保証月報

～中小企業を応援する地域密着型「総合支援機関」として～

CONTENTS 2024 / 7月号

6月の保証概況	1
保証実績月別推移	2

REPORT

令和6年6月 ランキングベスト10	4
各種保証状況 (R6.6月)	5
令和6年度 経営支援・創業推進強化事業報告 (R6.6月)	11
創業支援情報	17

INFORMATION

経営力強化保証制度を創設	11
事業再生計画実施関連保証 (感染症対応型) 制度の申込期限延長	11
期中支援課からのお知らせ	11

TOPICS

四国地区信用保証協会協議会役員会を開催しました	6
とくしま中小企業支援ネットワーク会議 第16回幹事会議を開催	6
令和6年度 「とくしま創生にかかる貢献店舗感謝状贈呈式」を開催	7
「知的財産活用支援にかかる勉強会」を開催	10
「うちわ」を作成しました!	10
徳島文理大学で「仕事を作り出す生き方」についての講義を実施	12
日本政策金融公庫徳島支店との勉強会を開催	12
令和6年度 第1回「若手職員能力底上塾」	13
阿波おどり参加のお知らせ	13
各部紹介 (企業支援部)	14
協会役職員リレー (第49回)	16

MONTHLY DATA

事業概況 (R6.6月分)	18	市町村別保証状況 (R6.6月分)	25
制度別保証状況 (R6.6月分)	19	金融機関別代弁状況 (R6.6月分)	26
業種別保証状況 (R6.6月分)	20	業種別代弁状況 (R6.6月分)	26
金融機関店舗別保証状況 (R6.6月分)	21		

- ◆事務問合わせ担当窓口一覧
- ◆業務担当区域

6月の保証概況

◆ 事業概況

6月の各項目における対前年同月比は、保証申込65.98%、保証承諾53.23%、代位弁済87.55%、回収（対債務者）389.50%、6月末の保証債務残高93.33%となりました。当年度中の対前年同期比は、保証申込54.17%、保証承諾69.18%、代位弁済170.36%、回収（対債務者）149.23%となりました。

（単位：百万円、%）

	6月中			6月末		
	件数	金額	前年同月比	件数	金額	前年同期比
保証申込	564	7,593	65.98	1,477	15,614	54.17
保証承諾	476	5,540	53.23	1,507	17,905	69.18
保証債務残高	-	-	-	19,119	238,902	93.33
代位弁済	32	250	87.55	87	718	170.36
回収（対債務者）	-	49	389.50	-	152	149.23

◆ 保証承諾（構成比）

（単位：%）

制度別		6月中		6月末	
		制度	構成比	制度	構成比
	1	県伴走支援型保証	58.99	県伴走支援型保証	59.33
	2	県短期事業	22.27	県短期事業	22.65
	3	県経済変動対策	6.61	県経済変動対策	3.97
	4	県小口	2.08	県小口	1.82
	5	伴走支援型特別保証	1.64	県生産性革命	1.55

業種別		6月中		6月末	
		業種	構成比	業種	構成比
	1	建設業	26.94	建設業	26.30
	2	製造業	18.13	小売業	15.35
	3	小売業	14.96	製造業	14.87
	4	卸売業	12.82	サービス業	14.27
	5	サービス業	9.22	卸売業	13.51

金融機関別		6月中		6月末	
		金融機関	構成比	金融機関	構成比
	1	阿波銀行	65.21	阿波銀行	57.64
	2	徳島大正銀行	16.71	徳島大正銀行	24.40
	3	四国銀行	7.82	四国銀行	7.22
	4	徳島信用金庫	6.41	徳島信用金庫	6.47
	5	香川銀行	1.54	香川銀行	1.18

◆ 代位弁済（構成比）

（単位：%）

業種別		6月中		6月末	
		業種	構成比	業種	構成比
	1	サービス業	37.48	製造業	30.42
	2	卸売業	25.79	サービス業	18.89
	3	製造業	21.89	卸売業	18.84
	4	小売業	13.14	建設業	18.51
	5	建設業	1.69	運送業	7.99

金融機関別		6月中		6月末	
		金融機関	構成比	金融機関	構成比
		阿波銀行	50.74	阿波銀行	40.16
		徳島大正銀行	34.62	徳島大正銀行	28.18
		四国銀行	3.16	四国銀行	10.54
		徳島信用金庫	11.47	徳島信用金庫	18.24
		百十四銀行	0.00	百十四銀行	0.00

※金融機関別の代位弁済（構成比）は、保証債務残高上位5金融機関における代位弁済の構成比を掲載。

保証実績月別推移

● 保証承諾

(単位：百万円、%)

月	2022年度			2023年度			2024年度		
	件数	金額	前年比	件数	金額	前年比	件数	金額	前年比
4	463	4,462	56.94	482	5,925	132.79	539	7,812	131.85
5	449	4,057	189.69	600	9,549	235.39	492	4,553	47.68
6	398	3,585	129.46	622	10,407	290.34	476	5,540	53.23
7	316	3,092	159.11	518	9,403	304.14			
8	311	3,300	146.59	535	7,856	238.07			
9	357	4,281	139.32	463	7,552	176.41			
10	358	4,218	109.90	505	7,456	176.76			
11	370	4,482	108.57	521	8,673	193.50			
12	411	5,710	115.61	490	7,972	139.61			
1	266	3,429	116.56	412	6,196	180.69			
2	337	5,391	115.87	448	8,848	164.13			
3	625	10,148	149.96	728	17,840	175.79			
合計	4,661	56,154	118.78	6,324	107,677	191.75	1,507	17,905	69.18

● 保証債務残高

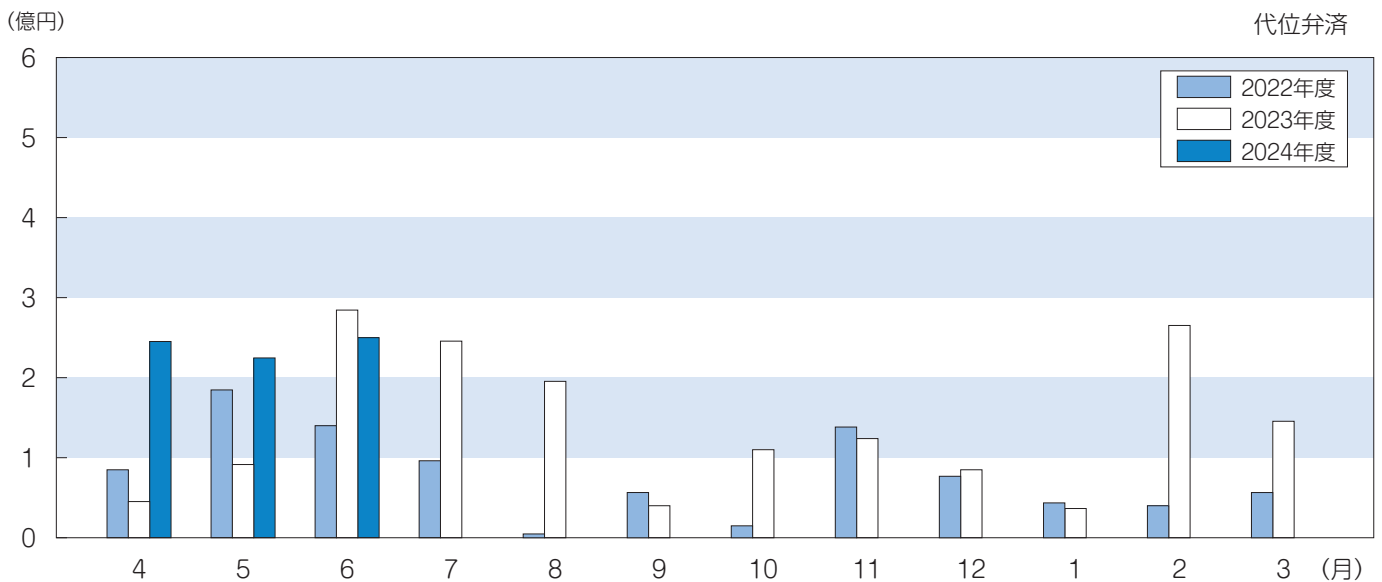
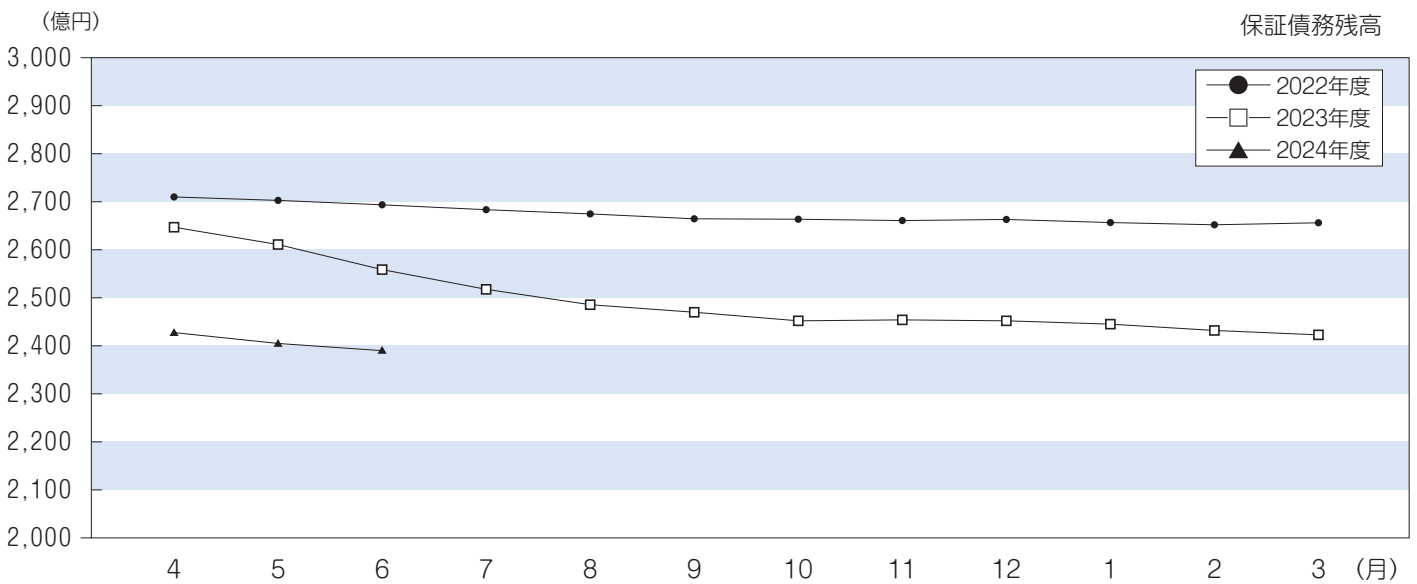
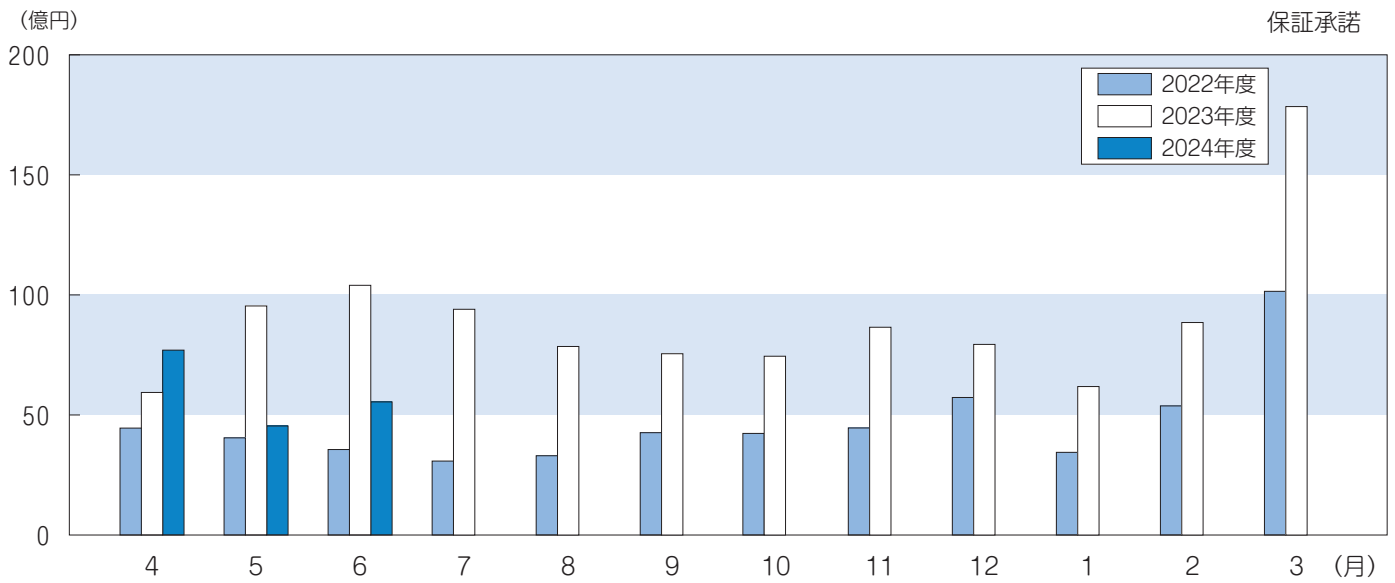
(単位：百万円、%)

月	2022年度			2023年度			2024年度		
	件数	金額	前年比	件数	金額	前年比	件数	金額	前年比
4	22,630	270,983	96.01	22,714	264,707	97.68	19,214	242,629	91.66
5	22,709	270,163	96.01	22,386	261,168	96.67	19,122	240,300	92.01
6	22,760	269,257	96.37	21,762	255,978	95.07	19,119	238,902	93.33
7	22,804	268,310	96.67	21,161	251,745	93.83			
8	22,848	267,451	96.98	20,694	248,464	92.90			
9	22,851	266,578	96.99	20,469	247,084	92.69			
10	22,892	266,397	97.37	20,261	245,239	92.06			
11	22,897	266,083	97.57	20,091	245,325	92.20			
12	22,911	266,278	97.83	19,914	245,238	92.10			
1	22,937	265,851	97.89	19,865	244,495	91.97			
2	22,932	265,202	97.91	19,690	243,194	91.70			
3	22,863	265,760	98.02	19,406	242,275	91.16			
合計(平均)	22,836	267,359	97.13	20,701	249,576	93.35	19,152	240,611	92.32

● 代位弁済

(単位：百万円、%)

月	2022年度			2023年度			2024年度		
	件数	金額	前年比	件数	金額	前年比	件数	金額	前年比
4	14	83	43.49	14	45	53.85	27	245	546.05
5	12	185	766.35	16	91	49.00	28	223	245.72
6	20	142	217.44	14	286	201.69	32	250	87.55
7	12	97	111.71	20	247	254.99			
8	1	4	1.15	24	194	4,968.83			
9	6	57	44.14	13	41	72.28			
10	10	15	5.14	13	109	729.39			
11	18	137	195.13	14	123	89.53			
12	19	77	39.69	9	83	108.10			
1	7	42	415.20	7	38	90.79			
2	5	40	96.09	27	265	660.91			
3	13	58	178.91	19	145	251.20			
合計	137	937	63.51	190	1,667	177.91	87	718	170.36



令和6年6月 ランキングベスト10

令和6年6月における各店舗別の信用保証状況（保証承諾額、保証債務残高増加額）のランキングベスト10は以下のとおりです。県内中小企業金融の円滑化にご協力いただき、ありがとうございます。

(単位：千円)

保証承諾額

BEST10

— 当月（6月） —

順位	前回	母店名	支店名	件数	金額
1	➔ 3	阿波銀行	阿南支店	18	281,100
2	➔ 6	阿波銀行	鳴門支店	15	273,500
3	➔ 15	阿波銀行	北島支店	14	247,500
4	➔ 12	阿波銀行	石井支店	12	225,300
5	➔ 120	四国銀行	徳島営業部	11	198,000
6	➔ 7	阿波銀行	本店	7	196,000
7	➔ 11	阿波銀行	鴨島支店	21	176,000
8	➔ 8	阿波銀行	小松島支店	15	168,000
9	➔ 4	阿波銀行	両国橋支店	10	137,500
10	➔ 26	阿波銀行	マリンピア支店	7	105,000

(単位：千円)

保証承諾額

BEST10

— 当年度（6月末）累計 —

順位	前回	母店名	支店名	件数	金額
1	➔ 1	徳島大正銀行	本店	28	1,133,800
2	➔ 2	阿波銀行	本店	57	833,000
3	➔ 3	阿波銀行	両国橋支店	53	744,600
4	➔ 4	阿波銀行	阿南支店	53	614,600
5	➔ 12	阿波銀行	鳴門支店	47	508,524
6	➔ 8	阿波銀行	石井支店	35	488,520
7	➔ 6	阿波銀行	鴨島支店	63	479,000
8	➔ 13	阿波銀行	北島支店	31	456,500
9	➔ 11	阿波銀行	小松島支店	37	406,200
10	➔ 5	阿波銀行	脇町支店	44	371,302

(単位：千円)

保証債務残高増加額

BEST10

— 前年度末比 —

順位	前回	母店名	支店名	債務残高	増加額
1	➔ 4	阿波銀行	小松島支店	5,499,455	154,623
2	➔ 6	阿波銀行	マリンピア支店	2,065,191	129,315
3	➔ 1	阿波銀行	二軒屋支店	4,379,908	124,163
4	➔ 3	阿波銀行	福島支店	3,566,616	113,042
5	➔ 2	阿波銀行	北島支店	4,597,554	102,692
6	➔ 7	阿波銀行	国府支店	2,093,982	99,828
7	➔ 10	阿波銀行	新野支店	651,997	90,901
8	➔ 8	四国銀行	脇町支店	1,171,370	84,725
9	➔ 9	阿波銀行	佐古東支店	1,685,554	71,679
10	➔ 11	阿波銀行	川内支店	1,296,932	70,205

【報告：企画部】

各種保証状況 (R6.6月)

令和6年6月の各種政策保証、新規先保証、キャンペーン保証の承諾状況は以下の通りです。
県内中小企業・小規模事業者への支援にご協力いただき、ありがとうございます。

国・県「伴走支援型保証」

(単位：千円)

順位	母店名	支店名	承諾件数	承諾金額
1	阿波銀行	本店	19	562,000
2	阿波銀行	石井支店	17	326,020
3	徳島大正銀行	本店	16	903,800
4	阿波銀行	北島支店	14	339,000
5	阿波銀行	脇町支店	14	246,802
6	阿波銀行	鴨島支店	14	222,000
7	阿波銀行	両国橋支店	12	372,000
8	阿波銀行	福島支店	12	285,013
9	阿波銀行	津田支店	12	184,700
10	阿波銀行	阿南支店	10	221,600

※承諾件数が同数の場合、承諾金額、債務残高の多い順に表記しております。
※国「伴走支援型特別保証制度」と県「経営力強化伴走支援資金」の合算です。

県短期事業資金〈経済回復支援枠〉

(単位：千円)

順位	母店名	支店名	承諾件数	承諾金額
1	阿波銀行	阿南支店	20	93,000
2	阿波銀行	鴨島支店	19	72,500
3	阿波銀行	脇町支店	19	65,500
4	阿波銀行	本店	18	84,000
5	阿波銀行	鳴門支店	14	68,500
6	阿波銀行	藍住支店	13	62,000
7	徳島大正銀行	石井支店	8	40,000
8	阿波銀行	両国橋支店	8	38,000
9	阿波銀行	土成支店	7	22,000
10	徳島信用金庫	佐古支店	7	21,380

※承諾件数が同数の場合、承諾金額、債務残高の多い順に表記しております。

適正保証推進キャンペーン「トラスト」

(単位：千円)

順位	母店名	支店名	承諾件数	承諾金額
1	阿波銀行	脇町支店	12	84,500
2	阿波銀行	鴨島支店	9	73,000
3	徳島信用金庫	鴨島支店	6	67,400
4	阿波銀行	石井支店	6	44,500
5	徳島信用金庫	藍住支店	6	21,300
6	阿波銀行	本店	5	63,000
7	阿波銀行	小松島支店	5	48,000
8	徳島大正銀行	加茂名支店	5	39,000
9	徳島大正銀行	石井支店	5	26,500
10	徳島信用金庫	鳴門支店	5	20,960

※承諾件数が同数の場合、承諾金額、債務残高の多い順に表記しております。

適正保証推進キャンペーン「ツインローン」

(単位：千円)

順位	母店名	支店名	承諾件数	承諾金額
1	阿波銀行	石井支店	5	129,800
2	徳島大正銀行	本店	5	100,000
3	阿波銀行	赤石支店	4	24,750
4	阿波銀行	二軒屋支店	4	18,500
5	阿波銀行	藍住支店	3	31,000
6	徳島大正銀行	阿北支店	3	30,000
7	徳島信用金庫	昭和町支店	3	25,500
8	阿波銀行	北島支店	3	24,000
9	阿波銀行	鷺敷支店	3	20,000
10	阿波銀行	法花支店	3	14,000

※承諾件数が同数の場合、承諾金額、債務残高の多い順に表記しております。

適正保証推進キャンペーン「リポート」

(単位：千円)

順位	母店名	支店名	承諾件数	承諾金額
1	阿波銀行	鴨島支店	33	180,500
2	阿波銀行	両国橋支店	30	228,000
3	阿波銀行	鳴門支店	28	179,000
4	阿波銀行	阿南支店	28	163,000
5	阿波銀行	本店	27	176,000
6	阿波銀行	脇町支店	24	111,500
7	阿波銀行	藍住支店	14	81,000
8	阿波銀行	小松島支店	12	70,000
9	阿波銀行	二軒屋支店	11	49,500
10	阿波銀行	北島支店	10	64,000

※承諾件数が同数の場合、承諾金額、債務残高の多い順に表記しております。

適正保証推進キャンペーン「プレミアム」

(単位：千円)

順位	母店名	支店名	承諾件数	承諾金額
1	阿波銀行	小松島支店	2	80,000
2	阿波銀行	北島支店	2	70,000
3	阿波銀行	本店	2	49,000
4	香川銀行	徳島支店	2	25,000
5	阿波銀行	かちどき橋支店	1	93,000
6	徳島大正銀行	国府支店	1	50,000
7	阿波銀行	両国橋支店	1	40,000
8	徳島大正銀行	小松島支店	1	30,000
9	阿波銀行	マリニア支店	1	25,000
9	百十四銀行	徳島北支店	1	25,000

※承諾件数が同数の場合、承諾金額、債務残高の多い順に表記しております。

挑戦企業応援保証キャンペーン「成長支援促進保証「ネクスト」

(単位：千円)

順位	母店名	支店名	承諾件数	承諾金額
1	徳島信用金庫	福島支店	4	12,000
2	徳島信用金庫	佐古支店	3	12,800
3	阿波銀行	小松島支店	2	10,000
4	阿波銀行	鳴門支店	2	10,000
5	徳島大正銀行	津田支店	2	7,500
6	阿波銀行	赤石支店	2	7,400
7	阿波銀行	鴨島支店	2	6,000
8	徳島信用金庫	小松島支店	2	4,500
9	阿波銀行	両国橋支店	1	5,000
9	四国銀行	鴨島支店	1	5,000

※承諾件数が同数の場合、承諾金額、債務残高の多い順に表記しております。

新規先保証

(単位：千円)

順位	母店名	支店名	新規顧客数	新規保証金額
1	阿波銀行	小松島支店	7	132,200
2	阿波銀行	石井支店	6	76,500
3	阿波銀行	北島支店	5	32,000
4	阿波銀行	福島支店	5	165,000
5	阿波銀行	鴨島支店	5	27,780
6	阿波銀行	本店	4	94,500
7	阿波銀行	二軒屋支店	4	79,000
8	阿波銀行	脇町支店	4	29,000
9	阿波銀行	鳴門支店	3	33,500
10	徳島大正銀行	小松島支店	3	17,000

※新規顧客数が同じ場合、新規保証件数、新規保証金額の大きい順に表記しております。

【報告：企画部】

四国地区信用保証協会協議会役員会を開催しました

6月20日（木）、四国各県の信用保証協会が直面する課題について話し合う「四国地区信用保証協会協議会役員会」を、JRホテルクレメント徳島にて開催しました。

会議には、各協会から会長をはじめ役員16名が出席したほか、中小企業庁金融課の神崎課長・平野係長、四国経済産業局中小企業課の菅原課長及び全国信用保証協会連合会の畑野専務理事にもご参加いただきました。

はじめに、「連合会理事会報告」、「令和5年度事業実績並びに令和6年度事業計画」など4つの議題に関して各県から報告・意見交換を行った後、連合会の畑野専務理事より、「信用保証協会をめぐる諸情勢」についてご講話いただきました。また会議の後半では、中小企業庁の神崎課長より、「今後の中小企業金融のあり方」についてご講話いただきました。



全国信用保証協会連合会 畑野専務理事

中小企業庁金融課 神崎課長



結びとして、当協会黒下会長より「中小企業庁及び連合会のお考え・ご意見を参考に、四国4県の保証協会が連携しながら、より一層の中小企業・小規模事業者支援に向けて邁進して参りたい」と決意を述べました。

【報告：総務部】

とくしま中小企業支援ネットワーク会議 第16回幹事会議を開催

6月6日（木）当協会会議室にて、県内中小企業の経営支援・創業支援に関係機関が連携して取り組む「とくしま中小企業支援ネットワーク会議」の第16回幹事会議を開催しました。

当日は当協会職員に加え、地域金融機関及び徳島県中小企業活性化協議会からもご参加いただき、合計11名での開催となりました。

「各種の支援施策の活用」、「最近の中小企業の業種別動向や資金繰り状況」等について活発な意見交換が行われるとともに、今後開催を予定している代表者会議、連絡会議の議題について協議を行いました。



【報告：企業支援部】

令和6年度 「とくしま創生にかかる貢献店舗感謝状贈呈式」を開催

6月11日（火）、JRホテルクレメント徳島において、
「令和6年度 とくしま創生にかかる貢献店舗感謝状贈呈式」を開催しました。



この贈呈式は、協会と金融機関の相互信頼関係を強化し、適正な保証業務の推進により、地域経済の発展・徳島の創生を目的に行っているもので、昭和61年度から徐々に内容を深化させ、今回で36回目となります。

今回は、これまでの信用補完制度普及への貢献に対する感謝の意を表し、延べ81店舗を表彰させていただきました。

来賓として、徳島県経済産業部長の黄田隆史様を始め、金融機関の役員の方々にご列席いただく中、黒下会長から受賞された店舗の方々に感謝状を贈呈させていただきました。

感謝状贈呈のあと、黒下会長が当協会を代表して挨拶を述べました。

受賞された延べ81店舗の皆様方には、昨今の大変難しい情勢のなか、当協会の業務推進にお力添えをいただき、心から感謝と敬意を表します。

昨年度の保証承諾額が前年度比で2倍に迫る実績を築くことができましたのも、ひとえに、地元徳島を愛し、本県経済を発展させるとの金融機関の皆様のお熱い思いとお取組みに加え、徳島県のきめ細やかな施策展開のお陰でございます。

現在日本は、失われた30年からの脱却に向け、賃金と物価の好循環を実現する動きを加速させていますが、実質賃金の拡大が定着する過程において相当の痛みを伴うことも懸念されます。また、物価高騰や人手不足、歴史的な水準にある円安等の影響により中小企業を取り巻く環境は一層厳しさを増しております。

ゼロゼロ融資及び伴走支援型特別保証が終了を迎えるなか、お客様のニーズに応じた資金繰り支援に加え、「経営支援・事業再生・再チャレンジ」についてもより積極的に進め、各事業者のステージに応じた的確なサービスを提供できるよう取り組んで参ります。



徳島県 経済産業部長
黄田 隆史 様



阿波銀行 常務取締役
三河 広明 様



徳島大正銀行 代表取締役専務
佃 充生 様



徳島信用金庫 専務理事
小濱 一夫 様



四国銀行 取締役 徳島営業本部長
伊東 瑞文 様

また、受賞された貢献店舗の皆さまを代表して、阿波銀行北島支店長の橋本様よりご挨拶をいただきました。

本日は、感謝状贈呈式の開催、誠にありがとうございます。

融資営業の基本の1つである保証協会付き融資の推進において、特別な施策があるわけではなく、お客様の立場に立ち1社1社ごとに向き合い、スピード感をもって提案することで実績を積み上げるしかないと思っております。特に昨年度、ゼロゼロ融資の返済が本格化するなか、お客様に寄り添った資金繰り提案ができたのも、支店行員一同の体を張った頑張り以外なものでもないと感謝しております。

また、継続することが大事であり、それが真の実力であるということも、徹底して支店内に周知しております。当支店の表彰順位につきまして、3年前、2年前が第2位、前年度が第1位と誇らしい実績を残すことができたのも、部下一同が継続することを体現してくれた結果であると思っております。

お客様を取り巻く経営環境が非常に変化しておりますので、これまで以上にお客様に寄り添った伴走支援・経営支援を実践して参ります。



阿波銀行 北島支店 支店長
橋本 勝彦 様

※役職名 令和6年6月11日時点のものです。

感謝状贈呈対象店舗

1. 令和5年度適正保証推進にかかる貢献店舗

(1) 保証債務平均残高 20億円以上の店舗

○要領の選定基準に基づく貢献店舗

阿波銀行 北島支店	支店長 橋本 勝彦 様 副支店長 稼勢 秀樹 様	阿波銀行 国府支店	支店長 小山田貴志 様
阿波銀行 小松島支店	支店長 金井 良和 様	阿波銀行 市場支店	支店長 豆成 博正 様
阿波銀行 橘支店	支店長 吉田 浩三 様	阿波銀行 鳴門支店	執行役員 支店長 忠津 聡 様
徳島大正銀行 本店営業部	常務執行役員 若松 紀章 様	阿波銀行 石井支店	支店長 塚井 亮弘 様
阿波銀行 阿南支店	執行役員 支店長 坂田 寛行 様	阿波銀行 松茂支店	支店長 南 達郎 様
阿波銀行 鴨島支店	執行役員 支店長 岡部 敏明 様	阿波銀行 二軒屋支店	支店長 木内 耕司 様
徳島大正銀行 鳴門支店	支店長 今柴 尚 様	阿波銀行 脇町支店	支店長 田北 幸司 様
阿波銀行 藍住支店	支店長 吉本 武史 様	阿波銀行 板野支店	支店長 浅原 久登 様
徳島大正銀行 渭東支店	支店長 福見 克敏 様	阿波銀行 福島支店	支店長 林 義雄 様
阿波銀行 羽ノ浦支店	支店長 西森 真也 様	徳島大正銀行 佐古支店	支店長 美木 哲 様

(以上20店舗)

(2) 保証債務平均残高 10億円以上20億円未満の店舗

○要領の選定基準に基づく貢献店舗

百十四銀行 鳴門支店	支店長 堀井秀太郎 様	徳島大正銀行 三加茂支店	支店長 杉本 征司 様
徳島大正銀行 阿波町支店	支店長 大崎 竜也 様	徳島大正銀行 板野支店	支店長 田中 万也 様
香川銀行 徳島支店	副支店長 武田 秀樹 様	四国銀行 石井支店	支店長 大磯 哲 様
徳島大正銀行 昭和町支店	支店長 岡部 嘉之 様	徳島信用金庫 福島支店	支店長 庄野 信行 様
徳島大正銀行 海部支店	支店長 美馬 博樹 様	徳島大正銀行 流石ヶ谷支店	支店長 麻植 順資 様
徳島大正銀行 上板支店	支店長 瀧本 将大 様	四国銀行 阿南支店	支店長 徳弘 裕二 様

(以上12店舗)

(3) 保証債務平均残高 2億円以上10億円未満の店舗

○要領の選定基準に基づく貢献店舗

徳島大正銀行 羽ノ浦地支店	支店長 中村 美幸 様	三菱UFJ銀行 徳島支店	次 長 小形 弘一 様
徳島大正銀行 空港支店	支店長 十川 康 様	阿波銀行 鷺敷支店	支店長 三木 孝行 様
阿南信用金庫 見能林支店	次 長 森本 旭 様		

(以上5店舗)

2. 令和5年度新規保証推進にかかる貢献店舗

徳島大正銀行 本店営業部	常務執行役員 若松 紀章 様	阿波銀行 鳴門支店	執行役員 支店長 忠津 聡 様
阿波銀行 藍住支店	支店長 吉本 武史 様	阿波銀行 鴨島支店	執行役員 支店長 岡部 敏明 様
阿波銀行 脇町支店	支店長 田北 幸司 様	阿波銀行 二軒屋支店	支店長 木内 耕司 様
阿波銀行 本店営業部	部付部長 高木 将樹 様	徳島大正銀行 阿南支店	執行役員 支店長 田中 清文 様
阿波銀行 福島支店	支店長 林 義雄 様	徳島大正銀行 藍住支店	支店長 楠 貴文 様

(以上10店舗)

3. 令和5年度創業保証推進にかかる貢献店舗

阿波銀行 本店営業部 部付部長 高木 将樹 様
阿波銀行 藍住支店 支店長 吉本 武史 様

阿波銀行 鴨島支店 執行役員 岡部 敏明 様
支店長
(以上3店舗)

4. 令和5年度キャンペーン保証・政策保証にかかる貢献店舗

(1) 伴走支援型保証

阿波銀行 本店営業部 部付部長 高木 将樹 様
阿波銀行 福島支店 支店長 林 義雄 様
阿波銀行 阿南支店 執行役員 坂田 寛行 様
阿波銀行 二軒屋支店 支店長 木内 耕司 様
阿波銀行 小松島支店 支店長 金井 良和 様

(3) ツインローン

阿波銀行 本店営業部 部付部長 高木 将樹 様
阿波銀行 二軒屋支店 支店長 木内 耕司 様
阿波銀行 福島支店 支店長 林 義雄 様
阿波銀行 阿南支店 執行役員 坂田 寛行 様
阿波銀行 小松島支店 支店長 金井 良和 様

(2) トラスト

阿波銀行 脇町支店 支店長 田北 幸司 様
阿波銀行 鴨島支店 執行役員 岡部 敏明 様
支店長
阿波銀行 鳴門支店 執行役員 忠津 聡 様
支店長
阿波銀行 阿南支店 執行役員 坂田 寛行 様
支店長
阿波銀行 本店営業部 部付部長 高木 将樹 様

(4) リピート

阿波銀行 本店営業部 部付部長 高木 将樹 様

(5) プレミアム

阿波銀行 本店営業部 部付部長 高木 将樹 様
阿波銀行 池田支店 支店長 豊田 晃 様
阿波銀行 北島支店 支店長 橋本 勝彦 様
副支店長 稼勢 秀樹 様
阿波銀行 脇町支店 支店長 田北 幸司 様
(以上20店舗)

5. 令和5年度経営者保証を付さない保証にかかる貢献店舗

阿波銀行 本店営業部 部付部長 高木 将樹 様
阿波銀行 阿南支店 執行役員 坂田 寛行 様
支店長
阿波銀行 鳴門支店 執行役員 忠津 聡 様
支店長

阿波銀行 北島支店 支店長 橋本 勝彦 様
副支店長 稼勢 秀樹 様
四国銀行 徳島営業部 部長代理 芳崎 充弘 様
徳島大正銀行 本店営業部 常務執行 若松 紀章 様
役員部長
(以上6店舗)

6. 令和5年度の下期において保証債務残高増加額の多かった店舗

阿波銀行 北島支店 支店長 橋本 勝彦 様
副支店長 稼勢 秀樹 様
阿波銀行 小松島支店 支店長 金井 良和 様

阿波銀行 藍住支店 支店長 吉本 武史 様
阿波銀行 鳴門支店 執行役員 忠津 聡 様
支店長
阿波銀行 脇町支店 支店長 田北 幸司 様
(以上5店舗)

令和5年度も適正な保証業務の推進にご協力いただきありがとうございました。
本年度も引き続き積極的にご利用いただけますよう、よろしくお願いたします。

【報告：企画部】

「知的財産活用支援にかかる勉強会」を開催

6月21日（金）、当協会会議室に「INPIT徳島県知財総合支援窓口」支援担当者の青木幸司様をお招きし、中小企業等の知的財産活用支援の勉強会を開催しました。

始めに、「知財総合支援窓口では、知財取得のみの支援を行うのではなく、知財をきっかけとして事業者支援を行っている。相談無料であり、お客さまの支援に活用してほしい」とのご説明をいただきました。

続いて、産業財産権について支援企業の事例を基に、J-PlatPat（特許情報プラットフォーム）を使った実際の調査方法や活用方法、権利を取得していないことのリスクについて解説をいただきました。



青木 幸司 様

今回の勉強会で、知的財産の活用は企業の競争力を維持するために重要で、特にブランド化を目指すためには必要不可欠なものであるということがよくわかりました。

【知的財産の種類】



知的財産権

産業財産権（特許権、実用新案権、意匠権、商標権）

著作権（著作人格権、著作隣接権）

その他（回路配置利用権、育成者権、営業秘密）

【報告：地方創生部】

「うちわ」を作成しました！

当協会の認知度向上や、保証推進に活用するノベルティグッズとして、「うちわ」を作成しました。当協会の受付や、「阿波おどり」などでの配布を予定しております。ぜひご使用ください。

再生PPうちわ骨使用！
骨や柄などの部分に「再生プラスチック」を使用しており、地球にやさしい製品です。（エコマーク認定品）

当協会の創業前相談（休日創業相談会・夜間創業相談会）について紹介しています。

12 12月12日

【報告：企画部】

経営力強化保証制度を創設

金融機関が認定経営革新等支援機関と連携して中小企業者の事業計画の策定支援や継続的な経営支援を行い、中小企業者の経営力の強化を図ることを目的として、令和6年7月1日に「経営力強化保証制度」が創設されました。

(1) 保証の対象

金融機関及び認定経営革新等支援機関の支援を受けつつ、自ら事業計画の策定並びに計画の実行及び進捗の報告を行う中小企業者の皆さま

(2) 保証の条件

①資金使途	運転資金、設備資金
②保証期間	運転資金 5年以内（借換を行う場合は10年以内） 設備資金 7年以内（ // ）
③貸付利率	金融機関所定
④取扱金融機関	約定締結金融機関

【報告：企画部】

事業再生計画実施関連保証（感染症対応型）制度の申込期限延長

保証申込の期限が、令和6年6月30日から、令和6年12月31日まで延長されました。 **6ヶ月間延長**

【報告：企画部】

期中支援課からのお知らせ

令和6年8月の代位弁済予定日は **8月23日（金）** です。

代位弁済締日（※）は、**8月19日（月）** です。

代位弁済手続きが正確・迅速に進められるよう、協会からの問い合わせ・書類作成依頼等には速やかに対応いただけますよう、ご協力方よろしくお願い致します。

※）その月に代位弁済を行うための処理の締切日。この日まで、全ての手続きを完了させておく必要があります。

連絡先

企業支援部 期中支援課

Tel 088-622-0219

【報告：企業支援部】

令和6年度 経営支援・創業推進強化事業報告（R6.6月）

本事業は経営の安定に支障が生じているお客様に対し当協会が主体となって積極的な経営支援を実施することにより、将来的な正常化に道筋をつけることを目的として、平成27年から実施しております。

令和6年6月末の利用実績は下記の通りです。

	申込企業数	協会職員による企業訪問回数	専門家派遣回数
6月中	0	0	5
累計	11	20	19

保証付融資シェアが高く、事業経営に強い危機意識や改善意欲のあるお客様がいらっしゃれば、当協会までご連絡ください。

連絡先

【事務局】企業支援部 経営支援課 担当：杉山、西上

Tel 088-622-3419 Fax 088-623-7632

【報告：企業支援部】

徳島文理大学で「仕事を作り出す生き方」についての講義を実施

5月30日（木）、徳島文理大学総合政策学部2年生対象講義「キャリアプログラム」（松村豊大 総合政策学科長）に、当協会の職員が講師として招聘され、約80人の学生に対し講義を行いました。

初めに、徳島県信用保証協会が中小企業の総合支援機関として、金融支援のみならず経営支援や創業支援にも取り組んでいることを説明しました。

次に、学生がキャリアを考える一助となるよう、自ら事業を作り出す「起業・創業」という生き方について事例を交え講義を行い、「事業者となるだけでなく、公務員や会社員として働く場合にも、新しい仕事を創り出す『起業力』は必要であり、これからの時代を生きる者にはそれが求められている」というメッセージをお伝えしました。

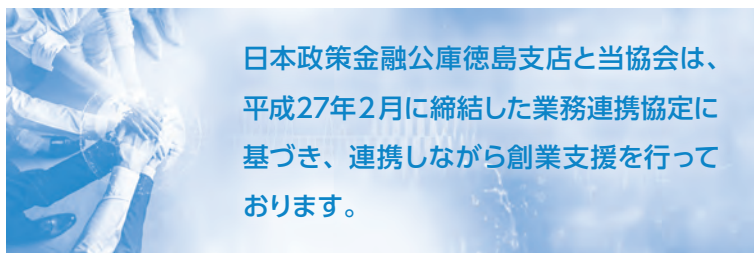


当協会は平成27年度に徳島文理大学と締結した包括的連携協定に基づき、地域で活躍できる人材の育成に、大学と共に取り組んで参ります。

【報告：地方創生部】

日本政策金融公庫徳島支店との勉強会を開催

6月27日（木）、当協会において日本政策金融公庫徳島支店国民生活事業と「創業支援にかかる勉強会」を行いました。



日本政策金融公庫徳島支店と当協会は、平成27年2月に締結した業務連携協定に基づき、連携しながら創業支援を行っております。



当日は、公庫担当者様から「国民生活事業部の融資制度」などについて説明をいただいた後、意見交換を行いました。意見交換では「それぞれの顧客相談の流れ」や「協調融資時の手続きやポイント」、「近年の融資・保証状況」などについて互いの意見を共有し、理解を深めるとともに担当者間の交流を図り、連携体制を強化しました。

当協会は、今後も日本政策金融公庫徳島支店様と連携を深めることにより、創業される方を応援して参ります。

【報告：地方創生部】

令和6年度 第1回「若手職員能力底上塾」

当協会では、将来を担う若手職員のレベルアップ・視野拡大を図り、様々な場面に適応できる人材を育成することを目的として「若手職員能力底上塾」を開講しています。

6月14日(金)、令和6年度若手職員能力底上塾の第1回目は、経営監査室の吉田室長、井川係長より入協3年目までの職員を対象とした「コンプライアンス(法令編)」の講義を行いました。



コンプライアンスは、社会的信用を守り、健全な協会運営を行っていく上で非常に重要であることから、第一回目のテーマは「コンプライアンス(法令編)」としました。

講義では、コンプライアンスの概要について説明を行うとともに、情報漏えいとパワーハラスメントの事例を用いて、事案発生時の報告・対応、問題点及び再発防止策・改善策について意見交換を行いました。また、参加者全員で発表された意見について議論を行うことで更に理解を深めました。

続いて、個人情報保護法に係り保証協会に求められる情報管理、情報漏えい及びハラスメント発生時の対応について説明を行い、処理手順を確認しました。

参加者には、今回の受講を活かし、当事者意識を持ってコンプライアンスを重視した行動を取るよう心掛けてもらいたいと思います。



講義の様子

次回は、「飲食業」に対する収益改善支援・再生支援策をテーマに、関係機関・金融機関との合同研修を予定しています。

【報告：総務部】

阿波おどり参加のお知らせ

「徳島県信用保証協会KIZUNA連」は、来る **8月13日(火)** に、徳島市の阿波おどりへの参加を予定しております。

皆さまの温かいご声援を
どうぞよろしくお願いいたします。
本年も、水玉連と合同で
勢いよく踊り込みます!!



昨年の阿波おどりの様子

【報告：総務部】

各部紹介

Introduction 企業支援部

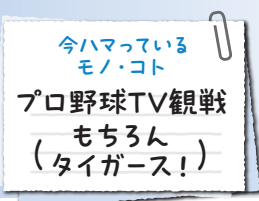
令和6年度の新体制がスタートして4ヵ月が経過しました。

当協会は、地域の経済・雇用の担い手である県内中小企業・小規模事業者を応援していく地域密着型「総合支援機関」として、保証による「金融支援」に加え「経営支援」、「創業支援」に積極的に取り組んでいるところです。

保証月報では、当協会をより身近に感じていただけるよう、5月号から職員を紹介を行っています。今回は企業支援部をご紹介します。

企業支援部

小出部長



金融機関をはじめ各関係機関の皆様におかれましては、日頃より当協会の経営支援並びに期中支援業務に対し多大なるご協力とご理解を賜り、誠にありがとうございます。

企業支援部は、「経営支援課」と「期中支援課」の2課体制であり、「経営支援課」は保証残高1,500万円以上の返済緩和先と中小企業活性化協議会関与先で約420企業を担当しており、また「期中支援課」は事故報告から期中管理、代位弁済、保険金請求までを担当しております。

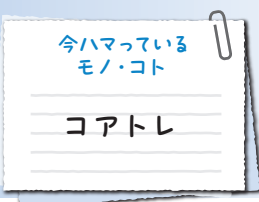
中小企業を取り巻く環境は、コロナ終息後も、原材料やエネルギー価格の高騰、また深刻な人手不足による人件費の負担増加など未だに厳しい状況が続いております。

当協会では、経営改善に真摯に取り組む事業者に対し、サポート会議や面談等を積極的に行い事業者と対話し、実態把握に努め、積極的に各種施策や当協会の専門家派遣事業などを活用したいと考えております。

現在の状況下で、私たち金融機関の果たすべき役割は非常に重要であります。今後も引き続き県内の中小・零細企業の経営支援・再生支援に全力で取り組んで参りますのでよろしくお願いいたします。

企業支援部

真鍋副部長



金融機関ならびに関係機関の皆さま、いつも大変お世話になっております。

昨年度の代位弁済額は、厳しい経営環境の長期化により小規模事業者を中心に代位弁済が増加したことから、前年度78%増の1,667百万円と3年ぶりに前年を上回りました。県内の景気動向は緩やかに回復基調にあり、新型コロナウイルス感染症以前の水準近くまで改善しているものの、原材料・エネルギー価格等の高騰や円安、人手不足の影響等により事業継続が困難となり、倒産・休廃業に至る事業者の増加が懸念され、先行きの不確実性が高まっております。

今年度においても、法的整理や事業再生による代位弁済の増加が見込まれると思いますので、事故発生企業については金融機関はじめ関係機関の皆さまとの緊密な連携により早期実態把握に努めるとともに、初動の徹底を図りたいと考えておりますのでご支援ご協力をよろしくお願いいたします。

経営支援課

金融機関ならびに関係機関の皆さま、いつも大変お世話になっております。今年度、経営支援課長に就任しました杉山です。当課は昨年度のメンバーである西上課長代理、森口調査役と新たに渡邊課長代理（9月まで活性化協議会へ出向中）、丸岡係長を迎えた5名体制で、条件変更先を中心とした事業者様への経営改善・再生支援等に努めてまいります。

中小企業を取り巻く環境は、コロナ禍の影響に加え、物価高騰や人手不足の影響等により依然として厳しい状況が続いています。そういった中、協会もより主体的な経営改善・再生支援等が求められており、課員一同顧客目線を徹底し、積極的に経営支援に関与していく所存です。

このためには、金融機関をはじめ各関係機関とのより一層の情報共有・目線合わせ等、連携強化は欠かせません。皆さまの引き続きのご指導、ご協力をどうぞよろしくお願いいたします。



杉山副部長（兼課長）

今はまっているモノ・コト /
スポーツ観戦（ラグビー・サッカー）

期中支援課

金融機関をはじめとする関係機関の皆様、いつも大変お世話になっております。今年度の期中支援部門のメンバーは、昨年度からの真鍋副部長、北村主事、私月本に加え、新たに保証部から藤崎主事を迎えた計4名体制となり、主に真鍋副部長と私が事故報告受領後の期中支援、藤崎主事と北村主事が代位弁済および代位弁済後の日本公庫に対する保険金請求を担当しております。

中小企業を取り巻く経営環境は依然厳しい状況にある中、当課といたしましては早期に企業実態の把握に努めるとともに、金融機関様の支援・

対応方針を踏まえ適時適切な期中支援・代位弁済に繋がっていきたいと考えております。皆様には一層の連携強化と引き続きのご支援ご協力を賜りますよう、よろしくお願いいたします。



月本課長

今はまっているモノ・コト /
音楽鑑賞（サザンオールスターズ）

NEXT》》 来月は管理部をご紹介します！

【報告：企業支援部】

Tokushima Guarantee
News from officers and employees relay

協会役職員リレー

保証月報では、関係機関の皆さまに親しみを持っていただくため、毎月役職員が様々なテーマを自由にお伝えする「協会役職員リレー」を連載しております。第49回目は保証部保証一課 課長代理の岡がお送りいたします！

第49回

おか
岡

なお や
直哉

保証部保証一課
課長代理



略歴紹介

2010

2010 (H22)

4月 管理部
管理課

2012 (H24)

1月 保証部
保証三課

2016 (H28)

4月 管理部
管理課

2017 (H29)

4月 企業支援部
経営支援課

2022 (R4)

4月 徳島県へ出向

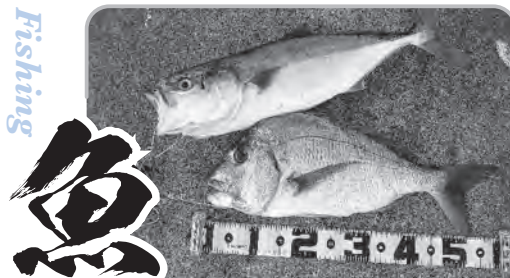
2024 (R6)

4月 保証部
保証一課

2024

ひとこと

いつもお世話になっております。
御用の有無にかかわらずお気軽
にご連絡ください。



Fishing

魚

大人になってルアー釣りにハマリ、ハイシーズンとなると連日仕事前に海に繰り出しています。メインとなる相手はブリですが、たまに間違えて鯛やスズキとも対戦しています。陸と海に隔てられた我々を太さわずか0.3mmの糸が繋ぐ、まさに命を懸けた壮絶なバトルです。これまでの戦績は132勝45分。いつか私を海に引きずり込む猛者が現れることに期待してこれからも竿を振り続けます。

コロナ禍によりジムを退会し、しばらく重い物を持ち上げていませんでしたが、なかなか終息しないことに業を煮やし自宅に簡単なジムを築きました。たまに「何のために鍛えているの」と聞かれることがあります。私はより重い鉄を持ち上げるために鉄を持ち上げ続けています。これまで上げられなかった重さを上げられたときには大きな達成感を得られますが、すぐに第2第3の鉄が待ち構えている、終わりなき戦いです。



Pet (Maltese Dog)

犬

全長36cm、重さ2.3kgとミニサイズでよく子犬と間違われていますが、7歳の成犬です。いつもは私の後ろを付いてまわり愛嬌を振りまいていますが、ひとたび間合いに入ると犬対私の右手の闘いが繰り広げられます。昨年突発性の病気で視力が無くなってしまいましたが、生活は今までとほとんど変わらないどころか、視覚に頼らない彼は達人の域に達したともいえます。



Muscle Training

鉄



次回は企画部デジタル推進室室長 桑村が担当いたします！

【報告：企画部】

創 業 支 援 情 報

当協会では、創業推進課に創業前相談窓口を設置するとともに、個別に休日・夜間創業相談会（事前予約制）を開催しています。

休日・夜間創業相談会

令和6年度のご利用状況

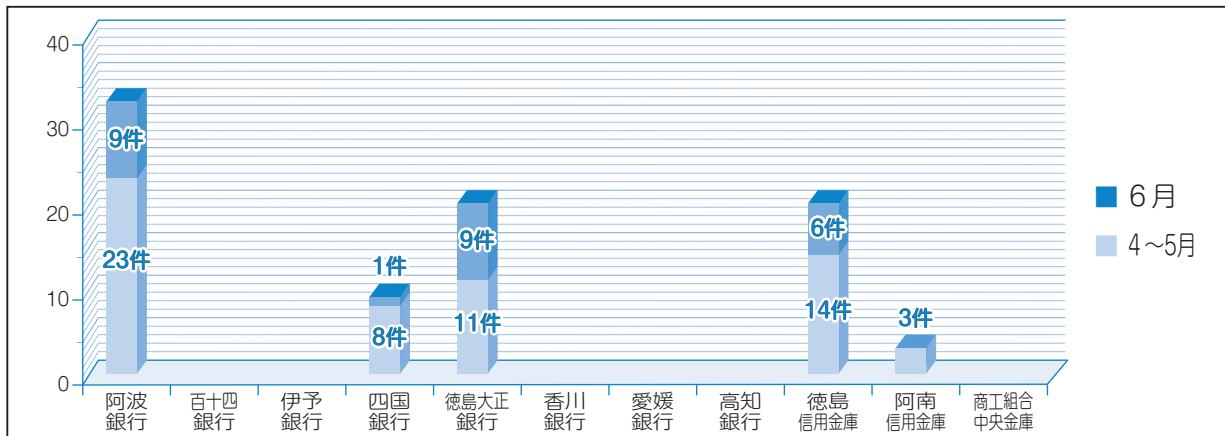
月	4月	5月	6月	7月	8月	9月	10月	11月	12月	1月	2月	3月	合計
休日	0	3	1										4
夜間	1	5	1										7

創業前相談窓口

令和6年度のご利用状況

月	4月	5月	6月	7月	8月	9月	10月	11月	12月	1月	2月	3月	合計
人数	40	30	31										101

創業予定者のご紹介が多かった金融機関様は次のとおりです。



～休日・夜間創業相談会のご案内～

平日は忙しく、なかなか時間の取れない方にもゆっくり創業相談をしていただけよう、毎月第3日曜日（※変動する場合も有ります）に「休日創業相談会」を、毎月第1水曜日（祝日の場合は翌営業日）に夜間創業相談会を実施しています。

※面談方法（Zoomを利用など）については受付時にご相談となります。

令和6年8月の相談会は、次の日程で予定しております。

休日相談会 8月18日（日） 9時～12時まで
夜間相談会 8月7日（水） 17時～19時まで

相談については、事前予約制とさせていただきますので、お電話または、当協会ホームページに掲載されております申込書（チラシの裏面）にてご予約ください。



ご利用された方々のご意見を参考にしながら、創業前の皆さまのご不安とお悩みを少しでも解消できるように、一つずつ創業前の問題を解決したいと考えています。「創業を思い立ったら信用保証協会へ」で一報ください。また、金融機関にお越しのお客様が創業を考えていらっしゃる場合は、信用保証協会に「丸投げ」でOKです。ご連絡をお待ちしております。

連絡先 創業推進課 Tel 088-622-0254

【報告：地方創生部】

事業概況 (R6.6月分)

(単位：千円, %)

当 月 中			項 目		当 月 末			
件 数	金 額	前 年 比			件 数	金 額	前 年 比	
			保 証 申 込	期首繰越 A	252	6,244,932	465.45	
564	7,592,617	65.98		本年度中 B	1,477	15,614,001	54.17	
0	0	-	拒 絶 C		0	0	-	
10	179,500	56.34	申 込 取 消 D		24	320,000	49.00	
	19,500	42.93	査 定 減 額 E			130,596	142.59	
			調 査 中 F		198	3,503,309	98.90	
			保 証 承 諾	期首繰越 G	19,872	253,970,628	93.66	
476	5,540,307	53.23		本年度中 H	1,507	17,905,028	69.18	
9	151,844	303.69	保 証 後 取 消 I		16	251,344	87.42	
436	5,898,637	37.83	償 還 J		1,850	28,352,322	82.51	
32	249,459	87.43	代 位 弁 済 K		87	715,335	170.08	
			貸 付 未 実 行 L		307	3,654,505	60.85	
			保 証 債 務 残 高 M		19,119	238,902,150	93.33	
			代 位 弁 済	期首繰越 N	175	569,763	216.55	
32	249,459	87.43		本 年 度 中	元 金	87	715,335	170.08
	730	165.23			利 息		2,408	336.95
32	250,189	87.55			計 O	87	717,743	170.36
2	26,720	21,678.32	回 収 P		7	37,136	134.97	
0	0	-	償 却 Q		0	0	-	
			求 償 権 現 在 高 R		255	1,250,370	190.34	

$$A+B=C+D+E+F+H$$

$$G+H=I+J+K+L+M$$

$$N+O=P+Q+R$$

制度別保証状況（R6.6月分）

（単位：千円，％）

当月中保証		当年度中保証				区 分	保証債務残高				
件数	金額	件数	金額	構成比	前年比		件数	金額	構成比	前年比	
17	236,330	61	833,080	4.65	78.97	一 般 保 証	1,258	12,384,401	5.18	80.56	
8	27,000	24	108,720	0.61	109.10	徳 島 県 振 興	創業者無担保	407	1,009,967	0.42	94.63
27	115,300	86	326,630	1.82	151.39		小 口	942	2,169,547	0.91	100.33
0	0	0	0	0.00	-		事業引継ぎ支援	0	0	0.00	-
0	0	0	0	0.00	-		あわの輝き産業育成	6	58,400	0.02	54.62
0	0	0	0	0.00	-		新事業・リカレント支援	0	0	0.00	0.00
4	78,000	16	278,000	1.55	91.96		生産性革命応援	546	8,371,808	3.50	101.57
1	30,000	4	91,555	0.51	-		セーフティネット	466	6,221,001	2.60	80.06
29	366,000	57	711,600	3.97	269.47		経済変動対策	1,219	11,156,457	4.67	74.91
1	5,000	5	36,785	0.21	459.81		経営安定借換	226	1,601,904	0.67	72.64
0	0	0	0	0.00	-		地震防災対策	3	12,401	0.01	46.23
0	0	0	0	0.00	-		災害対策	1	2,841	0.00	100.00
0	0	0	0	0.00	-		地域連携企業支援	2	57,034	0.02	71.95
0	0	0	0	0.00	-		一 般	58	345,314	0.14	83.77
218	1,233,780	733	4,054,860	22.65	115.81		短期事業	2,131	11,831,629	4.95	107.23
0	0	0	0	0.00	-		コロナ感染症対応	6,746	73,178,244	30.63	52.12
0	0	0	0	0.00	-		D X 促進	2	14,688	0.01	88.06
0	0	0	0	0.00	0.00		事業再生サポート資金	3	73,005	0.03	203.78
0	0	1	15,500	0.09	-		GXとくしま推進	2	92,832	0.04	-
1	38,000	148	4,875,577	27.23	27.23		伴走支援型(補助あり)	4,128	95,993,880	40.18	239.81
152	3,230,097	302	5,747,471	32.10	-	伴走支援型(補助なし)	194	3,368,142	1.41	-	
0	0	0	0	0.00	-	徳島 [LED×藍] 企業振興	0	0	0.00	-	
0	0	0	0	0.00	-	徳島県地域資源産業応援資金	0	0	0.00	-	
0	0	0	0	0.00	-	徳島県環境保全施設整備等	0	0	0.00	-	
3	10,000	6	28,000	0.16	-	その他の徳島県制度	82	548,613	0.23	79.56	
0	0	0	0	0.00	-	徳島市経済変動対策	36	354,702	0.15	68.98	
1	10,000	15	65,550	0.37	144.07	徳島市起業家育成	195	464,413	0.19	101.31	
0	0	0	0	0.00	-	阿南市小口	0	0	0.00	-	
0	0	1	5,000	0.03	66.67	吉野川市短期	4	18,000	0.01	87.80	
0	0	1	5,000	0.03	100.00	美馬市短期	1	5,000	0.00	100.00	
0	0	0	0	0.00	-	その他の市制度	10	29,990	0.01	72.02	
3	14,000	7	44,000	0.25	129.41	根 保 証	25	217,640	0.09	73.00	
2	43,000	5	128,000	0.71	137.63	当 座 貸 越	10	471,000	0.20	94.01	
2	6,000	8	55,000	0.31	152.78	カードローン	58	323,790	0.14	96.61	
2	7,000	5	14,200	0.08	56.35	小規模事業者カードローン	27	82,600	0.03	96.83	
0	0	0	0	0.00	-	経営者保証非提供促進	0	0	0.00	-	
0	0	1	50,000	0.28	-	プロパー融資借換	1	49,405	0.02	-	
0	0	3	100,500	0.56	100.50	経営安定関連	28	516,478	0.22	88.90	
0	0	0	0	0.00	-	創業関連	37	115,371	0.05	74.73	
0	0	0	0	0.00	-	スタートアップ創出促進	0	0	0.00	-	
0	0	1	3,200	0.02	100.00	A B L	4	107,200	0.04	93.06	
0	0	0	0	0.00	0.00	特 定 社 債	79	4,412,960	1.85	91.49	
0	0	0	0	0.00	-	事業承継特別	1	38,586	0.02	80.66	
5	90,800	14	206,800	1.15	11.61	伴走支援型特別	112	1,658,917	0.69	77.45	
0	0	0	0	0.00	-	事業再生計画実施関連	16	644,258	0.27	94.21	
0	0	0	0	0.00	-	経営力向上関連	1	2,212	0.00	63.06	
0	0	0	0	0.00	-	経営承継借換関連	0	0	0.00	-	
0	0	3	120,000	0.67	150.00	その他の協会制度	52	897,521	0.38	144.15	
476	5,540,307	1,507	17,905,028	100.00	69.18	合 計	19,119	238,902,150	100.00	93.33	

業種別保証状況 (R6.6月分)

(単位:千円, %)

当月中保証		当年度中保証				区 分	保証債務残高			
件数	金額	件数	金額	構成比	前年比		件数	金額	構成比	前年比
60	1,004,500	196	2,661,946	14.87	60.63	製 造 業	2,558	38,976,023	16.31	95.45
19	234,000	53	531,900	2.97	46.51	食 料 品 工 業	606	9,321,250	3.90	97.28
4	92,000	10	120,000	0.67	55.30	織 維 品 工 業	164	1,938,936	0.81	87.22
6	27,500	11	217,500	1.21	92.55	木材・木製品工業	203	3,312,825	1.39	92.39
10	199,000	24	337,500	1.88	100.25	家具・建具工業	266	3,480,671	1.46	95.39
0	0	6	92,220	0.52	2,305.50	紙 工 業	29	638,427	0.27	117.56
0	0	0	0	0.00	-	製版・製本業	2	30,592	0.01	47.81
1	10,000	1	10,000	0.06	500.00	化 学 工 業	15	204,538	0.09	104.06
1	50,000	1	50,000	0.28	-	石油・石炭製品工業	3	95,764	0.04	89.30
0	0	4	33,500	0.19	7.83	ゴム・プラスチック工業	65	1,104,521	0.46	91.80
0	0	0	0	0.00	-	ゴム製品製造業	7	100,915	0.04	98.48
2	15,000	3	16,500	0.09	20.12	皮 革 工 業	16	238,058	0.10	107.81
0	0	6	105,000	0.59	52.50	窯 業	88	2,209,093	0.92	98.58
9	256,000	26	548,856	3.07	66.70	機 械 工 業	306	6,442,584	2.70	99.77
0	0	2	10,000	0.06	7.04	電気機器工業	54	1,097,763	0.46	105.49
2	53,000	4	168,000	0.94	243.48	車 両 工 業	56	964,145	0.40	99.01
0	0	1	50,000	0.28	833.33	船 舶 工 業	24	497,423	0.21	99.88
4	50,000	15	140,000	0.78	30.57	金 属 工 業	239	3,985,869	1.67	92.16
1	15,000	5	68,000	0.38	283.33	ソフトウェア業	65	742,946	0.31	98.09
0	0	4	22,500	0.13	64.29	情報処理サービス業	21	222,791	0.09	83.01
1	3,000	1	3,000	0.02	42.86	農 林 漁 業	7	57,611	0.02	113.04
0	0	19	137,470	0.77	77.23	その他の工業	322	2,289,300	0.96	83.38
0	0	0	0	0.00	-	鉱 業	0	0	0.00	-
1	5,000	1	5,000	0.03	9.09	土 石 採 取 業	16	443,282	0.19	93.63
0	0	0	0	0.00	0.00	木 材 伐 出 業	6	63,202	0.03	102.51
149	1,492,787	431	4,709,046	26.30	72.83	建 設 業	4,419	53,180,268	22.26	91.09
42	710,000	169	2,418,677	13.51	58.72	卸 売 業	1,762	30,540,055	12.78	96.63
99	829,052	273	2,747,567	15.35	69.16	小 売 業	3,134	34,750,449	14.55	93.22
24	444,668	81	930,000	5.19	108.62	飲 食 店	1,643	11,604,481	4.86	87.27
12	131,000	45	526,500	2.94	120.66	不 動 産 業	752	9,668,052	4.05	96.21
19	362,500	59	1,191,000	6.65	84.55	運 送 業	776	14,808,015	6.20	99.20
0	0	0	0	0.00	-	貨物運送取扱事業	0	0	0.00	-
0	0	1	13,000	0.07	-	倉 庫 業	7	118,102	0.05	80.80
2	20,000	7	72,500	0.40	82.90	電気・ガス・熱供給・水道業	151	1,392,394	0.58	85.93
2	19,000	4	50,000	0.28	94.34	印 刷 業	92	1,286,549	0.54	87.16
0	0	0	0	0.00	-	出 版 業	1	10,000	0.00	55.70
63	510,800	235	2,555,792	14.27	66.56	サ ー ビ ス 業	3,710	41,296,799	17.29	91.70
0	0	5	33,000	0.18	18.86	物 品 賃 貸 業	83	928,466	0.39	82.26
5	28,500	11	165,000	0.92	135.25	宿 泊 業	178	2,825,557	1.18	99.22
4	32,000	19	259,000	1.45	153.45	洗濯・理美容・浴場業	505	2,792,757	1.17	89.05
1	10,000	9	203,000	1.13	159.22	その他の生活関連サービス業	207	2,562,411	1.07	102.98
0	0	1	2,000	0.01	100.00	旅 行 業	22	177,511	0.07	71.82
3	38,500	14	307,400	1.72	487.94	映 画 ・ 娯 楽 業	153	1,782,382	0.75	87.53
2	9,000	9	52,500	0.29	62.87	広 告 業	70	518,294	0.22	67.42
0	0	0	0	0.00	-	放 送 業	7	120,627	0.05	79.24
0	0	2	9,000	0.05	2.48	情報通信サービス業	98	1,712,350	0.72	94.35
0	0	1	5,000	0.03	-	運輸サービス業	26	442,371	0.19	83.25
1	46,700	3	61,700	0.34	440.71	職業紹介・労働者派遣業	21	316,827	0.13	84.07
6	36,000	25	197,500	1.10	71.98	その他の事業サービス業	297	3,139,869	1.31	97.35
9	61,500	17	113,500	0.63	90.44	専門サービス業	269	1,919,122	0.80	85.17
5	27,000	23	178,490	1.00	66.32	技術サービス業	255	2,179,717	0.91	84.71
21	194,500	80	863,602	4.82	53.35	医 療 , 福 祉 業	1,054	15,131,375	6.33	92.65
2	7,500	5	23,000	0.13	10.87	廃棄物処理業	146	2,027,819	0.85	90.73
4	19,600	8	49,100	0.27	26.64	教育,学習支援業	236	2,047,809	0.86	90.55
0	0	3	33,000	0.18	88.24	その他のサービス業	83	671,536	0.28	107.30
2	6,000	3	9,000	0.05	8.18	金 融 業 , 保 険 業	72	586,445	0.25	100.90
0	0	0	0	0.00	0.00	郵 便 業	7	105,617	0.04	91.08
1	5,000	2	15,000	0.08	150.00	通 信 業	13	72,416	0.03	95.93
476	5,540,307	1,507	17,905,028	100.00	69.18	合 計	19,119	238,902,150	100.00	93.33

金融機関店舗別保証状況 (R6.6月分)

(単位:千円, %)

当月中保証		当年度中保証				区 分	保証債務残高			
件数	金額	件数	金額	構成比	前年比		件数	金額	構成比	前年比
0	0	0	0	0.00	-	みずほ銀行 伏見島 徳島 計	1	18,400	0.01	62.16
0	0	0	0	0.00	-		1	14,521	0.01	95.78
0	0	0	0	0.00	-		2	32,921	0.01	73.55
0	0	1	200,000	1.12	76.92	三菱UFJ銀行	11	291,274	0.12	68.60
7	196,000	57	833,000	4.65	78.40	阿波銀行	660	11,862,012	4.97	91.14
0	0	0	0	0.00	-	本島駅前	3	69,260	0.03	97.18
3	32,000	7	42,400	0.24	92.17	佐古軒	157	1,525,234	0.64	81.57
3	18,000	21	140,000	0.78	23.98	二軒屋	359	4,379,908	1.83	104.17
7	80,700	24	255,700	1.43	43.78	津田	246	2,793,667	1.17	83.25
7	87,013	24	349,313	1.95	86.67	福島	284	3,566,616	1.49	98.70
3	17,500	6	110,500	0.62	39.89	渭北	131	1,897,762	0.79	83.51
10	137,500	53	744,600	4.16	68.89	両国橋	607	9,125,815	3.82	90.28
1	55,000	11	228,000	1.27	97.71	佐古東	94	1,685,554	0.71	84.67
0	0	2	22,000	0.12	53.66	昭和町	100	1,153,590	0.48	78.73
0	0	1	5,000	0.03	100.00	助任橋	34	373,607	0.16	80.31
1	2,000	4	12,500	0.07	5.66	田宮	88	989,788	0.41	88.96
3	16,000	4	24,000	0.13	40.00	末広	38	438,785	0.18	87.65
3	22,500	6	39,000	0.22	22.74	鮎喰	113	1,285,572	0.54	83.18
0	0	0	0	0.00	-	問屋町	19	181,952	0.08	108.59
0	0	7	50,000	0.28	25.00	中央市場	50	916,866	0.38	94.28
1	10,000	9	65,150	0.36	130.30	蔵本	94	924,831	0.39	95.68
2	103,000	3	108,000	0.60	1,080.00	かちどき橋	38	931,215	0.39	87.30
3	13,000	11	73,000	0.41	38.62	法花	182	1,515,331	0.63	105.26
3	18,000	6	35,300	0.20	44.24	住吉	51	839,311	0.35	97.94
1	10,000	1	10,000	0.06	33.33	八万	39	504,909	0.21	97.10
0	0	0	0	0.00	-	矢三	3	9,862	0.00	28.42
7	105,000	16	200,800	1.12	82.98	マリンピア	124	2,065,191	0.86	119.81
15	168,000	37	406,200	2.27	45.69	小松島	337	5,499,455	2.30	110.17
4	18,000	6	34,500	0.19	13.29	勝浦	73	999,660	0.42	93.11
3	18,000	8	38,000	0.21	26.65	羽ノ浦	109	1,081,869	0.45	94.52
0	0	1	10,000	0.06	58.82	古庄	51	761,289	0.32	103.38
1	6,500	1	6,500	0.04	4.83	中島	62	747,994	0.31	94.00
18	281,100	53	614,600	3.43	66.77	阿南	421	6,976,032	2.92	100.18
3	16,000	19	293,800	1.64	44.75	橘	121	2,171,571	0.91	98.03
2	8,000	8	118,000	0.66	106.31	新野	39	651,997	0.27	113.30
1	7,500	12	98,000	0.55	110.11	鷲敷	54	638,379	0.27	113.00
0	0	1	25,000	0.14	-	平谷	23	335,772	0.14	83.65
2	4,500	2	4,500	0.03	15.25	由岐	31	305,546	0.13	81.70
7	69,572	10	89,572	0.50	68.90	日和佐	88	1,058,353	0.44	87.71
0	0	1	3,000	0.02	3.85	牟岐	38	331,471	0.14	85.71
1	3,500	2	7,500	0.04	17.86	海南	100	852,092	0.36	84.67
2	90,000	2	90,000	0.50	3,000.00	穴喰	38	292,778	0.12	84.77
0	0	1	10,000	0.06	-	中田	17	245,085	0.10	105.60
2	15,000	14	149,250	0.83	71.98	赤石	81	1,237,615	0.52	103.69
0	0	1	10,000	0.06	200.00	見能林	17	192,713	0.08	78.78
15	273,500	47	508,524	2.84	64.08	鳴門	432	6,317,179	2.64	97.33
5	61,000	8	81,000	0.45	85.26	瀬戸	68	801,467	0.34	97.80
2	50,000	10	305,000	1.70	350.57	川内	75	1,296,932	0.54	109.09
10	96,400	18	171,400	0.96	96.73	松茂	220	2,530,214	1.06	100.81
14	247,500	31	456,500	2.55	55.43	北島	283	4,597,554	1.92	120.72
11	93,000	33	231,000	1.29	56.88	藍住	278	3,629,412	1.52	103.58
3	25,000	7	51,500	0.29	65.19	板野	150	1,906,496	0.80	91.13
1	8,000	4	65,000	0.36	2,166.67	板東	32	426,279	0.18	84.91
4	36,800	6	63,800	0.36	46.69	上板	93	1,029,392	0.43	85.62

(単位：千円，%)

当月中保証		当年度中保証				区分	保証債務残高			
件数	金額	件数	金額	構成比	前年比		件数	金額	構成比	前年比
5	56,000	11	95,500	0.53	323.73	鳴門東	69	1,205,924	0.50	103.74
1	60,000	2	65,000	0.36	108.33	勝瑞	16	232,457	0.10	106.74
0	0	1	10,000	0.06	7.41	藍住西	68	980,277	0.41	93.04
1	5,000	3	11,000	0.06	183.33	大津	9	55,685	0.02	99.32
0	0	0	0	0.00	0.00	黒崎	10	101,824	0.04	72.07
1	10,000	10	156,500	0.87	164.74	徳島北	159	1,854,983	0.78	94.46
2	13,000	9	61,285	0.34	68.86	国府	187	2,093,982	0.88	96.29
12	225,300	35	488,520	2.73	92.37	石井	278	4,285,193	1.79	94.63
21	176,000	63	479,000	2.68	58.97	鴨島	439	5,214,549	2.18	101.21
2	33,000	9	167,000	0.93	89.54	市場	140	1,700,298	0.71	90.59
4	32,000	6	40,000	0.22	114.29	川島	48	594,532	0.25	86.56
2	20,000	9	55,500	0.31	37.34	山川	165	2,093,391	0.88	83.27
2	33,500	8	120,500	0.67	100.84	穴吹	70	826,473	0.35	98.58
9	68,000	44	371,302	2.07	87.26	脇町	275	3,458,478	1.45	104.57
3	87,000	7	176,000	0.98	800.00	貞光	71	835,906	0.35	87.88
3	11,000	7	88,000	0.49	440.00	半田	76	808,526	0.34	87.25
4	54,844	7	111,688	0.62	797.77	三野	62	655,717	0.27	87.45
4	46,500	9	91,500	0.51	538.24	加茂	81	755,880	0.32	82.69
7	58,000	15	163,000	0.91	54.24	池田	265	4,880,513	2.04	93.26
2	29,000	7	84,000	0.47	86.96	美馬	86	764,120	0.32	82.66
1	5,000	4	70,000	0.39	116.09	阿波町	78	987,514	0.41	88.69
8	46,500	18	79,000	0.44	137.39	土成	75	463,902	0.19	94.55
1	3,000	2	19,000	0.11	237.50	三好	36	296,393	0.12	78.13
0	0	2	7,000	0.04	46.67	山城	40	382,813	0.16	75.54
1	20,000	1	20,000	0.11	52.63	山王	26	360,727	0.15	80.87
0	0	0	0	0.00	-	高松	2	42,000	0.02	77.78
0	0	0	0	0.00	-	高松	2	46,764	0.02	87.41
0	0	0	0	0.00	-	西大	1	40,000	0.02	54.54
0	0	0	0	0.00	-	大塚	1	33,105	0.01	97.07
0	0	0	0	0.00	-	尼崎	3	77,778	0.03	84.73
0	0	0	0	0.00	-	横濱	1	7,688	0.00	76.88
287	3,612,729	905	10,320,704	57.64	67.83	計	9,684	132,088,625	55.29	95.35
						百十四銀行				
0	0	0	0	0.00	-	仏生山	1	8,892	0.00	-
0	0	0	0	0.00	-	空港	1	1,149	0.00	36.44
0	0	0	0	0.00	-	白鳥	1	9,524	0.00	95.24
2	15,000	4	54,742	0.31	68.43	徳島	90	1,052,297	0.44	83.11
3	23,000	4	26,000	0.15	30.95	鳴門	94	1,195,480	0.50	113.67
2	31,000	4	46,000	0.26	306.67	徳島北	75	1,045,076	0.44	106.14
7	69,000	12	126,742	0.71	70.81	計	262	3,312,418	1.39	99.39
						伊予銀行				
0	0	0	0	0.00	-	本町	1	19,332	0.01	48.33
0	0	0	0	0.00	-	角野	1	60,000	0.03	100.00
1	4,000	1	4,000	0.02	4.40	徳島	33	412,846	0.17	85.73
1	4,000	1	4,000	0.02	4.40	計	35	492,178	0.21	84.63
						四国銀行				
0	0	0	0	0.00	-	甲浦	13	53,496	0.02	81.91
11	198,000	15	275,600	1.54	80.31	徳島営業部	290	5,624,678	2.35	88.22
3	65,000	6	85,000	0.47	340.00	徳島中央市場	32	569,079	0.24	99.52
1	15,000	4	60,000	0.34	24.39	徳島西	200	3,591,300	1.50	89.61
4	24,500	8	84,500	0.47	53.75	徳島中央	148	2,371,516	0.99	86.91
0	0	5	178,000	0.99	395.56	小松島	78	1,176,536	0.49	92.21
2	10,000	3	55,000	0.31	275.00	川内	16	234,384	0.10	82.61
1	22,000	4	173,650	0.97	100.38	羽ノ浦	31	449,477	0.19	105.43
0	0	1	2,000	0.01	5.41	マリンピア	31	358,698	0.15	72.78
4	20,000	14	89,000	0.50	35.46	鳴門	180	2,059,411	0.86	84.57

(単位：千円, %)

当月中保証		当年度中保証				区分	保証債務残高				
件数	金額	件数	金額	構成比	前年比		件数	金額	構成比	前年比	
2	22,000	2	22,000	0.12	1,100.00	藍	住	52	584,613	0.24	81.18
0	0	2	21,000	0.12	262.50	阿	南	64	851,255	0.36	75.45
5	31,000	12	104,680	0.58	95.47	鴨	島	163	2,102,375	0.88	89.34
2	11,000	8	50,800	0.28	104.10	石	井	78	1,266,731	0.53	101.74
0	0	4	23,500	0.13	73.44	池	田	97	1,296,839	0.54	79.91
5	14,500	14	68,500	0.38	87.82	脇	町	130	1,171,370	0.49	100.14
0	0	0	0	0.00	-	井	川	1	7,808	0.00	89.07
40	433,000	102	1,293,230	7.22	82.07	計		1,604	23,769,565	9.95	88.15
						徳島大正銀行					
5	71,000	28	1,133,800	6.33	104.50	本	店	480	9,924,545	4.15	102.59
3	26,000	4	46,000	0.26	7.42	阿	南	150	2,229,026	0.93	96.88
6	45,000	9	95,000	0.53	123.38	鳴	門	164	2,034,552	0.85	100.90
3	14,168	6	57,168	0.32	66.65	池	田	103	1,211,545	0.51	92.11
0	0	1	9,500	0.05	-	牟	岐	26	295,876	0.12	97.92
3	45,000	6	55,000	0.31	68.75	小	松	102	1,401,518	0.59	90.68
3	30,000	9	109,600	0.61	343.57	市	島	71	681,505	0.29	110.00
0	0	2	15,000	0.08	-	中	場	48	725,776	0.30	81.97
1	2,000	13	84,000	0.47	42.75	鴨	島	141	1,318,555	0.55	89.68
0	0	1	15,000	0.08	-	穴	吹	26	169,804	0.07	79.36
0	0	4	21,000	0.12	11.08	板	野	106	1,127,997	0.47	89.07
2	13,000	3	15,000	0.08	7.16	勝	浦	56	554,408	0.23	94.41
0	0	2	12,000	0.07	52.17	日	和	52	414,092	0.17	95.58
1	35,000	4	62,000	0.35	36.90	佐	古	135	2,112,381	0.88	92.65
1	4,000	3	129,000	0.72	2,580.00	三	野	26	398,165	0.17	141.38
1	3,000	1	3,000	0.02	-	鷺	敷	22	183,916	0.08	65.74
4	15,500	5	25,500	0.14	35.17	北	島	156	2,078,622	0.87	85.71
4	70,000	19	151,500	0.85	77.89	石	井	147	1,399,550	0.59	95.77
0	0	1	15,500	0.09	1,550.00		橘	48	870,241	0.36	87.64
0	0	6	118,430	0.66	38.70	渭	東	147	2,019,645	0.85	102.04
0	0	0	0	0.00	-	南	あ	4	25,675	0.01	71.18
1	500	4	84,500	0.47	228.38	海	じ	55	536,364	0.22	94.03
2	10,000	6	112,000	0.63	72.26	渭	部	130	1,682,007	0.70	94.11
0	0	0	0	0.00	0.00	昭	和	51	607,740	0.25	99.78
0	0	2	30,000	0.17	150.00	二	軒	36	362,126	0.15	94.31
1	10,000	1	10,000	0.06	22.22	徳	島	43	535,965	0.22	71.87
0	0	0	0	0.00	-	大	阪	1	9,286	0.00	74.29
3	78,000	6	103,000	0.58	286.11	国	府	91	903,485	0.38	74.70
2	13,000	5	77,000	0.43	296.15	助	任	40	329,189	0.14	75.27
0	0	3	11,965	0.07	88.63	津	田	78	814,704	0.34	75.36
2	10,000	8	117,000	0.65	107.73	八	万	125	1,146,710	0.48	87.42
4	36,500	8	64,000	0.36	95.52	加	茂	147	1,022,374	0.43	82.74
2	21,000	4	106,000	0.59	182.76	沖	洲	46	778,356	0.33	100.34
1	46,700	3	61,700	0.34	246.80	佐	古	44	560,823	0.23	77.46
0	0	4	29,000	0.16	16.07	羽	ノ	68	557,976	0.23	92.19
1	3,000	3	76,000	0.42	136.94	南	昭	65	872,644	0.37	102.96
1	2,000	4	14,970	0.08	17.41	藍	住	135	1,316,528	0.55	94.45
0	0	2	7,900	0.04	58.96	南	小	18	256,605	0.11	77.95
0	0	2	12,000	0.07	22.30	川	内	33	309,715	0.13	78.56
2	20,000	4	28,000	0.16	51.85	矢	三	71	506,651	0.21	88.91
6	101,500	14	187,655	1.05	63.78	阿	北	162	2,024,163	0.85	97.32
1	10,000	4	30,000	0.17	31.58	脇	町	102	1,088,203	0.46	98.83
0	0	0	0	0.00	0.00	宝	田	36	458,672	0.19	93.21
1	4,000	4	59,000	0.33	23.89	地	蔵	117	1,417,265	0.59	88.07
1	2,000	5	72,500	0.40	90.63	流	通	73	1,188,431	0.50	97.75
0	0	3	61,000	0.34	762.50	鳴	門	32	368,779	0.15	96.06
0	0	2	43,000	0.24	78.18	大	麻	52	538,543	0.23	80.00

(単位：千円，%)

当月中保証		当年度中保証				区 分	保証債務残高			
件数	金額	件数	金額	構成比	前年比		件数	金額	構成比	前年比
4	30,000	11	83,000	0.46	40.89	上 板 貞 光 論 田 三 加 茂 東 京 空 港 国 府 北 勝 瑞 山 川 桑 野 マリンピア 阿 波 町 計	84	1,298,562	0.54	96.45
0	0	3	147,400	0.82	110.83		50	642,468	0.27	97.13
1	50,000	6	143,000	0.80	317.78		46	397,445	0.17	110.92
4	62,000	6	96,000	0.54	70.94		79	882,066	0.37	86.64
0	0	1	10,000	0.06	-		1	10,000	0.00	-
1	5,000	2	82,000	0.46	585.71		83	996,476	0.42	108.21
0	0	2	7,000	0.04	51.85		55	404,799	0.17	85.68
2	5,600	5	17,600	0.10	33.21		52	477,874	0.20	92.26
0	0	6	74,600	0.42	1,434.62		52	389,074	0.16	89.60
0	0	0	0	0.00	0.00		17	164,220	0.07	93.67
2	24,000	5	114,000	0.64	69.51		36	707,511	0.30	88.52
1	7,500	3	22,500	0.13	56.25		49	500,657	0.21	105.47
83	925,968	278	4,368,288	24.40	71.22		4,665	58,241,848	24.38	93.75
							香 川 銀 行			
0	0	0	0	0.00	-	本 店	1	25,000	0.01	100.00
0	0	0	0	0.00	-	兵 庫 町	1	3,000	0.00	100.00
2	25,000	6	67,000	0.37	44.52	徳 島	93	1,338,207	0.56	101.73
3	60,500	4	144,500	0.81	192.97	鳴 門	38	551,058	0.23	75.67
5	85,500	10	211,500	1.18	93.84	計	133	1,917,265	0.80	92.55
						愛 媛 銀 行				
0	0	0	0	0.00	-	高 松	1	18,749	0.01	62.50
0	0	0	0	0.00	-	坂 出	1	12,986	0.01	86.63
0	0	0	0	0.00	0.00	徳 島	43	318,931	0.13	81.82
0	0	0	0	0.00	0.00	計	45	350,666	0.15	80.65
						高 知 銀 行				
0	0	0	0	0.00	-	豊 永	1	3,712	0.00	170.90
0	0	2	23,000	0.13	123.84	徳 島	47	578,648	0.24	80.92
0	0	0	0	0.00	0.00	阿 南	19	87,665	0.04	67.38
2	23,000	3	43,000	0.24	122.86	池 田	46	441,459	0.18	74.92
0	0	0	0	0.00	-	高 松	2	54,039	0.02	90.07
2	23,000	5	66,000	0.37	112.68	計	115	1,165,523	0.49	77.88
						徳 島 信 用 金 庫				
5	25,000	13	65,950	0.37	151.78	本 店	250	1,467,043	0.61	89.09
2	68,000	18	184,200	1.03	54.21	福 島	131	1,287,470	0.54	88.66
3	30,330	4	33,330	0.19	72.46	津 田	80	601,837	0.25	77.73
6	13,880	30	124,680	0.70	72.52	佐 古	244	1,325,487	0.55	93.24
2	15,000	6	88,000	0.49	95.14	上 八 万	98	784,296	0.33	94.12
3	16,000	12	59,500	0.33	74.19	川 内	146	970,898	0.41	79.45
2	6,000	9	21,100	0.12	18.00	小 松 島	129	590,604	0.25	86.80
1	5,000	1	5,000	0.03	25.64	池 田	50	217,845	0.09	79.17
4	46,500	10	96,650	0.54	56.32	二 軒 屋	93	634,279	0.27	89.73
0	0	8	60,000	0.34	122.45	三 加 茂	74	555,914	0.23	80.14
2	7,000	10	65,900	0.37	44.26	昭 和 町	145	1,278,240	0.54	77.32
1	5,000	6	27,000	0.15	15.27	国 府	92	849,662	0.36	88.86
6	91,900	11	133,400	0.75	444.67	鴨 島	120	670,653	0.28	89.68
3	12,500	12	70,960	0.40	28.05	鳴 門	170	1,200,786	0.50	95.15
1	2,000	10	65,500	0.37	95.62	北 島	145	951,297	0.40	86.16
3	11,000	14	57,800	0.32	32.73	藍 住	152	847,736	0.35	81.32
44	355,110	174	1,158,970	6.47	58.39	計	2,119	14,234,045	5.96	86.42
						阿 南 信 用 金 庫				
1	5,000	4	20,000	0.11	25.09	本 店	98	563,575	0.24	81.43
3	13,000	6	23,200	0.13	80.84	見 能 林	68	497,170	0.21	92.39
0	0	0	0	0.00	0.00	福 井	15	128,979	0.05	114.89
0	0	4	79,538	0.44	675.20	羽 ノ 浦	87	725,951	0.30	93.62
0	0	0	0	0.00	0.00	東 部	24	126,442	0.05	59.22
1	1,000	1	1,000	0.01	10.00	見 能 林 駅 前	31	141,907	0.06	89.76

(単位：千円, %)

当月中保証		当年度中保証				区 分	保証債務残高			
件数	金額	件数	金額	構成比	前年比		件数	金額	構成比	前年比
1	5,000	3	23,856	0.13	397.60	上 中 那 賀 川 計	49	326,119	0.14	84.16
0	0	0	0	0.00	-		28	179,433	0.08	66.51
6	24,000	18	147,594	0.82	97.27		400	2,689,574	1.13	85.47
1	8,000	1	8,000	0.04	-	商工組合中央金庫	44	316,249	0.13	91.51
476	5,540,307	1,507	17,905,028	100.00	69.18	合 計	19,119	238,902,150	100.00	93.33

※保証付債権移管等の理由により、保証承諾の件数・金額が負数となる場合があります。

市町村別保証状況 (R6.6月分)

(単位：千円, %)

当月中保証		当年度中保証				区 分	保証債務残高			
件数	金額	件数	金額	構成比	前年比		件数	金額	構成比	前年比
163	2,125,623	574	7,808,695	43.61	68.76	徳 島 市	8,097	105,729,235	44.26	92.16
53	731,100	129	1,474,584	8.24	86.36	鳴 門 市	1,340	16,366,169	6.85	92.74
19	185,000	78	1,065,550	5.95	52.66	小 松 島 市	854	11,616,559	4.86	100.19
38	390,000	121	1,389,344	7.76	49.33	阿 南 市	1,639	21,275,043	8.91	95.36
33	386,900	105	984,700	5.50	85.77	吉 野 川 市	967	11,233,113	4.70	94.32
27	203,800	74	781,335	4.36	81.37	阿 波 市	797	9,069,932	3.80	93.92
21	180,000	79	717,302	4.01	79.91	美 馬 市	729	7,715,766	3.23	96.99
16	155,012	38	465,356	2.60	89.45	三 好 市	646	8,726,634	3.65	88.44
5	28,000	8	36,200	0.20	9.68	勝 浦 町	113	1,322,942	0.55	93.41
1	3,000	3	19,500	0.11	433.33	上 勝 町	31	262,276	0.11	103.40
0	0	1	5,000	0.03	12.05	佐 那 河 内 村	38	315,393	0.13	95.63
11	192,500	49	515,720	2.88	69.27	石 井 町	526	6,066,058	2.54	92.50
7	89,800	13	115,800	0.65	167.83	神 山 町	90	911,828	0.38	86.71
1	3,000	10	64,700	0.36	58.71	那 賀 町	100	1,210,699	0.51	90.42
0	0	1	9,500	0.05	10.92	牟 岐 町	64	614,196	0.26	90.66
9	74,072	14	106,072	0.59	58.12	美 波 町	174	1,810,134	0.76	88.59
4	94,000	9	185,000	1.03	253.42	海 陽 町	206	1,890,953	0.79	92.78
12	119,000	28	413,000	2.31	91.53	松 茂 町	453	5,389,160	2.26	95.63
14	172,500	41	488,500	2.73	86.19	北 島 町	478	6,412,745	2.68	99.27
12	66,000	48	243,270	1.36	31.67	藍 住 町	715	7,861,565	3.29	92.06
8	95,000	22	180,500	1.01	50.69	板 野 町	262	3,242,501	1.36	95.30
7	57,500	17	137,500	0.77	43.20	上 板 町	243	2,829,885	1.18	96.68
4	28,000	17	320,400	1.79	348.26	つ る ぎ 町	183	2,183,234	0.91	89.98
9	107,500	22	272,500	1.52	142.80	東 み よ し 町	288	3,001,605	1.26	84.98
2	53,000	6	105,000	0.59	500.00	そ の 他	86	1,844,523	0.77	109.56
476	5,540,307	1,507	17,905,028	100.00	69.18	合 計	19,119	238,902,150	100.00	93.33

金融機関別代弁状況 (R 6.6月分)

(単位：千円, %)

区 分	当 月 中 代 弁			当 年 度 中 代 弁			
	件 数	金 額	構 成 比	件 数	金 額	構 成 比	前 年 比
みずほ銀行	0	0	0.00	0	0	0.00	-
三菱UFJ銀行	0	0	0.00	0	0	0.00	-
阿波銀行	13	126,956	50.74	35	288,242	40.16	264.51
百十四銀行	0	0	0.00	0	0	0.00	0.00
伊予銀行	0	0	0.00	2	20,560	2.86	-
四国銀行	2	7,910	3.16	8	75,665	10.54	350.77
徳島大正銀行	11	86,626	34.62	24	202,263	28.18	92.15
香川銀行	0	0	0.00	0	0	0.00	0.00
愛媛銀行	0	0	0.00	1	112	0.02	3.46
高知銀行	0	0	0.00	0	0	0.00	-
徳島信用金庫	6	28,697	11.47	17	130,901	18.24	216.82
阿南信用金庫	0	0	0.00	0	0	0.00	-
商工組合中央金庫	0	0	0.00	0	0	0.00	-
合 計	32	250,189	100.00	87	717,743	100.00	170.36

業種別代弁状況 (R 6.6月分)

(単位：千円, %)

区 分	当 月 中 代 弁			当 年 度 中 代 弁			
	件 数	金 額	構 成 比	件 数	金 額	構 成 比	前 年 比
製 造 業	7	54,775	21.89	24	218,363	30.42	529.98
食 料 品 工 業	3	6,365	2.54	11	111,778	15.57	5,065.42
織 維 品 工 業	0	0	0.00	3	2,155	0.30	1,480.68
木 材・木 製 品 工 業	3	45,345	18.12	7	85,929	11.97	-
家 具・建 具 工 業	0	0	0.00	0	0	0.00	-
紙 工 業	0	0	0.00	0	0	0.00	-
製 版・製 本 業	0	0	0.00	0	0	0.00	-
化 学 工 業	0	0	0.00	0	0	0.00	-
石 油・石 炭 製 品 工 業	0	0	0.00	0	0	0.00	-
ゴ ム・プ ラ ス チ ッ ク 工 業	0	0	0.00	0	0	0.00	-
ゴ ム 製 品 製 造 業	0	0	0.00	0	0	0.00	-
皮 革 工 業	0	0	0.00	0	0	0.00	-
窯 業	0	0	0.00	0	0	0.00	-
機 械 工 業	0	0	0.00	2	15,435	2.15	-
電 気 機 器 工 業	0	0	0.00	0	0	0.00	0.00
車 両 工 業	0	0	0.00	0	0	0.00	-
船 舶 工 業	0	0	0.00	0	0	0.00	-
金 属 工 業	0	0	0.00	0	0	0.00	-
ソ フ ト ウ ェ ア 業	0	0	0.00	0	0	0.00	-
情 報 処 理 サ ー ビ ス 業	0	0	0.00	0	0	0.00	-
農 林 漁 業	0	0	0.00	0	0	0.00	-
そ の 他 の 工 業	1	3,065	1.23	1	3,065	0.43	-
鉱 業	0	0	0.00	0	0	0.00	-
土 石 採 取 業	0	0	0.00	0	0	0.00	-
木 材 伐 出 業	0	0	0.00	0	0	0.00	-
建 設 業	1	4,238	1.69	20	132,818	18.51	312.22
卸 売 業	8	64,533	25.79	15	135,188	18.84	694.24
小 売 業	5	32,867	13.14	6	33,774	4.71	199.79
飲 食 店	0	0	0.00	2	4,660	0.65	10.16
不 動 産 業	0	0	0.00	0	0	0.00	-
運 送 業	0	0	0.00	3	57,332	7.99	65.74
貨 物 運 送 取 扱 事 業	0	0	0.00	0	0	0.00	-
倉 庫 業	0	0	0.00	0	0	0.00	-
電 気・ガ ス・熱 供 給・水 道 業	0	0	0.00	0	0	0.00	-
印 刷 業	0	0	0.00	0	0	0.00	0.00
出 版 業	0	0	0.00	0	0	0.00	-
サ ー ビ ス 業	11	93,777	37.48	17	135,607	18.89	82.25
金 融 業、保 険 業	0	0	0.00	0	0	0.00	-
郵 便 業	0	0	0.00	0	0	0.00	-
通 信 業	0	0	0.00	0	0	0.00	-
合 計	32	250,189	100.00	87	717,743	100.00	170.36

■ 事務問合わせ担当窓口一覧

部署名		電話	FAX	業務内容
経営監査室		(088) 622-0251	(088) 623-7633	検査・監査に関する事項、コンプライアンスに関する事項、反社会的勢力への対応、危機管理に関する事項、お客様相談窓口等
総務部	総務課	(088) 622-0217		定款の制定、改廃、予算及び決算、人事、給与、経理、資金運用、庶務、研修、他課の所管に属さない事項等
企画部	企画課	(088) 622-0240		事業計画、業務運営企画、業務推進統括、保証制度、広報、業務統計等
	デジタル推進室	(088) 622-3298	電算システム等	
保証部	保証一課	(088) 622-0248	(088) 623-7632 (088) 656-8706	保証申込（条件変更）調査審査、金融相談、保証推進等
	保証二課	(088) 622-0247		受付、財務、保証書発行、保証料、担保、貸付・償還報告、団信等
	保証事務課	(088) 622-0210		創業相談、創業保証申込調査審査、経営支援、創業セミナー開催等
地方創生部	創業推進課	(088) 622-0254	(088) 622-3419 (088) 622-8535	経営支援、経営相談、再生支援に係る調査審査等
企業支援部	経営支援課	(088) 622-3419		事故報告・期中管理、代位弁済、保険金請求・受領等
	期中支援課	(088) 622-0219		求償権の管理回収等
管理部	管理課	(088) 622-0252	(088) 623-9030	

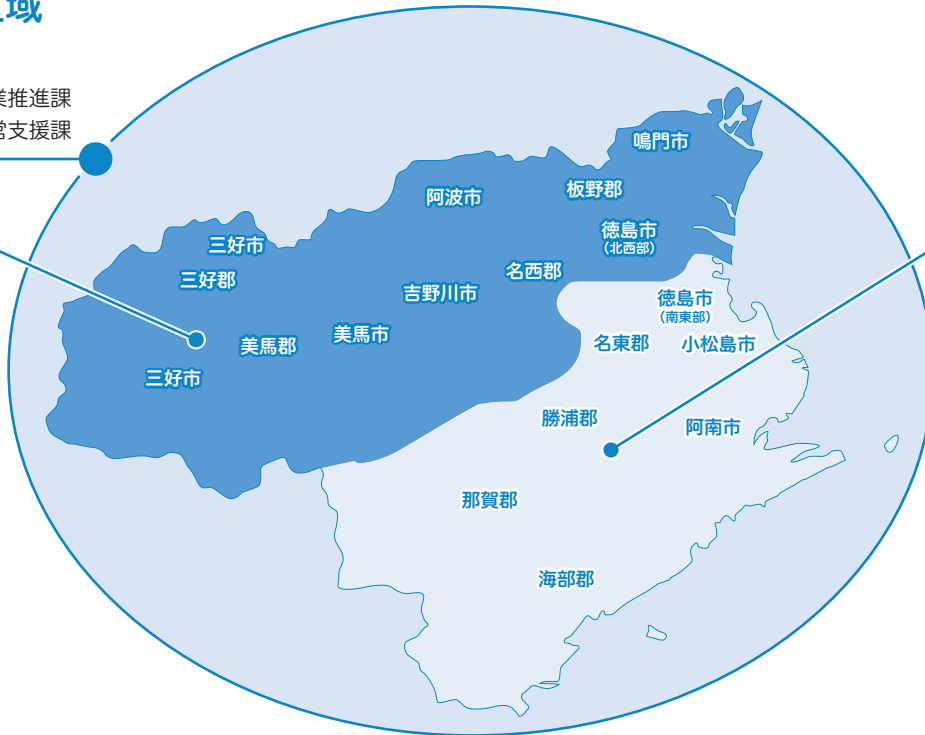
■ 業務担当区域

(県内全域)

- 地方創生部 創業推進課
- 企業支援部 経営支援課

● 保証部 保証一課

- ・ 徳島市(北西部)
- ・ 鳴門市
- ・ 吉野川市
- ・ 美馬市
- ・ 三好市
- ・ 阿波市
- ・ 名西郡
- ・ 美馬郡
- ・ 三好郡
- ・ 板野郡



● 保証部 保証二課

- ・ 徳島市(南東部)
- ・ 小松島市
- ・ 阿南市
- ・ 名東郡
- ・ 勝浦郡
- ・ 那賀郡
- ・ 海部郡

■ 保証一課
□ 保証二課

● 信用調査担当

保証部	保証一課	☎(088) 622-0248	課長：伊澤 担当：岡、平尾、尾上、片岡
	保証二課	☎(088) 622-0247	課長：福井 担当：田村、明石、林、武市
	保証事務課	☎(088) 622-0210	副部長兼課長：富田 担当：後藤、北峰、田中、三好、酒井、篠原

● 地方創生担当

地方創生部	創業推進課	☎(088) 622-0254	課長：中西 担当：坂東、今枝、小川
-------	-------	-----------------	----------------------

● 企業支援担当

企業支援部	経営支援課	☎(088) 622-3419	副部長兼課長：杉山 担当：西上、渡邊、丸岡 調査役：森口
	期中支援課	☎(088) 622-0219	課長：月本 担当：藤崎、北村

Editorial Note 編集後記

盛夏の候、いかがお過ごしでしょうか。例年この時期になると四国4協会で集まり親善野球大会が催されます。今年は高知県会場に向けて選手・応援団ともにバスで遠征となります。果たして二連覇達成となるのでしょうか。楽しみを見つけながら残暑を乗りきれたらと思います。(金本)



金本



TOKUSHIMA GUARANTEE
 徳島県信用保証協会

〒770-0865 徳島市南末広町5番8-8号
 (徳島経済産業会館 KIZUNAプラザ)

Tel.088-622-0217(代表)

Fax.088-623-7633

<https://www.cgc-tokushima.or.jp/>

■ 交通のご案内

JR 徳島駅から徳島市バス6番のりば「東部循環線」バス乗車「東部県土整備局前」下車 徒歩3分

■ 徳島経済産業会館敷地内に52台分の無料駐車場があります。